



GAST-HAUS

ÖKUMENISCHE WOHNUNGSLOSEN-INITIATIVE E.V.

RHEINISCHE STRASSE 22 | 44137 DORTMUND

INFO@GAST-HAUS.ORG | WWW.GAST-HAUS.ORG | TELEFON 0231 140936

UNSERE ANGBOTE

Neben Frühstück und einer warmen Mahlzeit am Nachmittag können unsere Gäste weitere, unentgeltliche Angebote nutzen:



- **Hygienezentrum**

zur Körperpflege und zum Wäsche wechseln

- **Ärztliche Hilfe und medizinische Betreuung**

in unserer Arztpraxis durch unser Gesundheitsteam, bestehend aus:

ALLGEMEINMEDIZINERN

GYNÄKOLOGE

AUGENÄRZTIN

PSYCHIATERIN

PODOLOGIE

UNFALLCHIRURGIE

ZAHNÄRZTEN



- **Psychologische Betreuung**

- **Seelsorgerische Betreuung**

- **Soziale Arbeit**

- **Niederschwelliges Beratungsangebot**



ALLE UNSERE MITARBEITER*INNEN, SEELSORGE*INNEN,
GESUNDHEITS- UND RECHTSEXPERT*INNEN ARBEITEN
EHRENAMTLICH FÜR DAS GAST-HAUS.

Seit unserer Gründung am 14.01.1996 bieten wir durch unsere Initiatarbeit Wohnungslosen und sozial schwachen Menschen in Dortmund gastlichen Raum, aus dem sie nicht vertrieben werden, sondern herzlich willkommen sind. Unser oberstes Ziel ist es, unseren Gästen, die oft unter sehr schwierigen Bedingungen leben müssen, in einer Weise zu begegnen, die ihrer Würde entspricht und sie achtet – **so wie sie sind!**



Fotos: Markus Mielek



MITARBEITER*INNEN UND GÄSTE

Seit über 28 Jahren finden Wohnungslose und Menschen, die am Rande der Armut leben, im Gast-Haus einen Ort, an dem sie willkommen sind. Hier stehen sie als Gäste im Mittelpunkt aller Überlegungen und Entscheidungen.

Die Gäste bekommen ein kostenloses Frühstück und auch an Nachmittagen laden wir sie zu einer warmen Mahlzeit, zu Kaffee und Kuchen, zu Gesprächen und geselligen Stunden ein. Denn das Leben

auf der Straße kann sehr einsam sein. Im Hygienezentrum haben unsere Gäste die Möglichkeit zu duschen und sich mit frischer Wäsche zu versorgen.

330 Ehrenamtliche arbeiten zurzeit im Gast-Haus. Im „Schichtbetrieb“ bewirten wir die Gäste, organisieren Lebensmittel, betreuen die Kleiderkammer, laden ein zu Veranstaltungen und vieles mehr. Dabei werden wir von Praktikant*innen und Schüler*innen aus Dortmund unterstützt.



UNSERE ARBEIT

Um unsere Gäste täglich bewirten zu können, kaufen wir wöchentlich Lebensmittel ein, erhalten aber auch viele Spenden von Supermärkten, Bäckereien sowie Vereinen und Gemeinden.

Viele Bürger*innen spenden zudem Kleidung. All dies zu organisieren und zu sortieren, zu lagern und auszugeben bedeutet für unsere Mitarbeiter*innen pro Jahr mehr als

70.000 Arbeitsstunden.

Diese werden täglich, sowie an Feiertagen, Weihnachten und Neujahr erbracht. Unsere Gäste zu betreuen bedeutet aber auch:

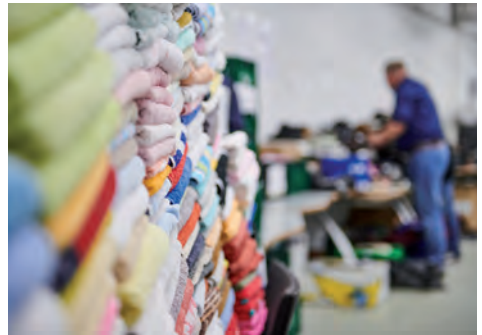
120.000 Essensausgaben,

3,5 Tonnen Kaffee zu zubereiten,

12.000 Patientenbehandlungen,

20.000 Kleiderwechsel,

20.000 Hygienepakete.



Fotos: Markus Mielek

HELFENDE HÄNDE WERDEN IMMER GEBRAUCHT

Stundenweise oder dauerhaft, regelmäßig oder auf Abruf. So wie Sie es einrichten können. Wer die Arbeit im Gast-Haus gern kennenlernen möchte, ist herzlich eingeladen - zum Beispiel zu Schnupperstunden oder einem Praktikum. Einfach anrufen Tel. 0231 140936.



Birgit
Pötting-Godehardt

1. Vorsitzende

Keiner soll uns weis-
machen, dass man
glücklich würde, wenn
man sich nur um sich
selbst kümmert.

Franz Kamphaus
Bischof von Limburg von 1982-2007



Katrin
Lauterborn

Geschäftsführerin



Fotos: Markus Mielek

KONTAKT UND ÖFFNUNGSZEITEN



GAST-HAUS

Ökumenische Wohnungslosen-Initiative e. V.

MITGLIED IM „DER PARITÄTISCHE“

Rheinische Str. 22
44137 Dortmund
Tel. 0231 140936
www.gast-haus.org
info@gast-haus.org

1. Vorsitzende

Birgit Pötting-Godehardt
Büro: 0231 140936

Geschäftsführung

Katrin Lauterborn
Mobil: 0157 83500985

Medizinischer Dienst des Gesundheitsamtes Dort- mund im GAST-HAUS

Rheinische Str. 20
44137 Dortmund
Tel. 0231 4775418

Büro

Montag bis Freitag, 8– 13 Uhr

Gastraum

täglich, 8– 11 Uhr und
Montag bis Donnerstag, 17– 20 Uhr

Sozialberatung

Montag bis Freitag

Beratungsangebote nach Anfrage:

Juristische Beratung

Schuldnerberatung

Seelsorgerische Sprechstunden

Allgemeinmedizinische Sprechstunden

Montag, 16– 19 Uhr
Mittwoch und Freitag, 8– 11 Uhr

Mit Anmeldung:

Psychiatrische Sprechstunde

Psychotherapeutische Sprechstunde

Augenärztliche Sprechstunde

Gynäkologische Sprechstunde

Zahnärztliche Sprechstunde

Medizinische Fußpflege

SPENDE AN DAS GAST-HAUS

Im Gast-Haus kann jeder helfen und sich mit seinen Möglichkeiten und Ideen einbringen. Wir sind eine unabhängige, gemeinnützige Initiative und auf Spenden und helfende Hände angewiesen.

Was wir am dringendsten benötigen?

LEBENSMITTEL Kaffee, Tee, Käse, Wurst, Marmelade, Honig ...

HYGIENEARTIKEL und vor allem in den Wintermonaten Schlafsäcke

GELDSPENDEN für unsere Initiativarbeit

SPENDENKONTO

GAST-HAUS E. V.
DE90 4405 0199 0021 0292 70
DORTDE33XXX

Zum Ausstellen einer Spendenbescheinigung benötigen wir Ihre Adresse
(Name, Vorname, Straße, Hausnummer, PLZ und Ort).

Mehr Infos:



facebook.com/gasthausstattbank