

**Herbst  
Winter  
2022/23  
ENTWURF**  
Kostenlos zum  
Mitnehmen

LINUS WITTICH präsentiert

# Treffpunkt Deutschland.de

Freizeit- & Reisemagazin

**UND WAS  
MACHEN  
WIR JETZT?**

## **URLAUB IN DER HEIMAT WILLKOMMEN IN DER REGION BAMBERG**

Bad Rodach © Rainer Brabec | www.rainerbrabec.de

Fränkische Schweiz, Pottenstein Pottenstein © TZ Fränkische Schweiz/Florian Trykowski / Tourismusverband Franken e.V.

**Bamberg \* Fränkische Schweiz \* Steigerwald  
Obermain-Jura \* Frankenwald \* Haßberge**

**Weihnachtsmärkte in Bayern** Seite 31

# WILLKOMMEN IN DER REGION BAMBERG

## UND WAS MACHEN WIR JETZT?

### Wir haben ein paar Ideen für Ihren Aufenthalt

Kaum hat man sein Hotelzimmer bezogen, stellt man seinen Mitreisenden die Frage „Und? Was machen wir jetzt?“. Ganz oft bekommt man die Antwort „Keine Ahnung“. Und genau an dieser Stelle wollen wir Ihnen mit unserem Reisemagazin helfen.

Mit dieser **Herbst/Winter 2022/23** Ausgabe von „**Willkommen in der Region Bamberg**“ geben wir Ihnen Tipps, was man unbedingt in der Region Ansbach gesehen haben muss. Was ist in dieser Jahreszeit besonders sehenswert? Welche Ausstellungen, Volksfeste, Sportevents oder Märkte sollte man unbedingt besuchen? Die Regionen Romantisches Franken, Fränkisches Seenland, Steigerwald und die Städteregion Nürnberg ergänzen die Region Ansbach mit ihren Sehenswürdigkeiten und Orten. Wir hoffen, dass Sie die eine oder andere Anregung finden und einen unvergesslichen Aufenthalt in der Region Ansbach haben werden.

Ihr **TreffpunktDeutschland Team**



### NEU: FAMILIEN TIPPS

Nur nicht langweilen. Damit Eltern und Ihre Kinder schnell das finden, was für Sie interessant sei könnte, kennzeichnen wir passende Artikel mit dem mit dem Familien-Logo.



### NEU: EVENT-HIGHLIGHTS

In jeder Region findet man jetzt eine Übersicht der wichtigsten Events. Für die Weihnachtsmärkte gibt es sogar im hinteren Bereich zwei extra Seiten.

## NOCH MEHR AUF TREFFPUNKT DEUTSCHLAND.DE



**QR-Code scannen und ganz Deutschland entdecken!**



### Lorem ipsum dolor sit amet, consectetur adipiscing elit.

Aenean commodo ligula eget dolor. Aenean massa. Cum sociis natoque penatibus et magnis dis parturient montes, nascetur ridiculus mus. Donec quam felis, ultricies nec, pellentesque eu, pretium quis, sem. Nulla consequat massa quis enim. Donec pede justo, fringilla vel, aliquet nec, vulputate eget, arcu. In enim justo, rhoncus ut, imperdiet a, venenatis vitae, justo. Nullam dictum felis eu pede mollis pretium. Integer tincidunt. Cras dapibus. Vivamus elementum semper nisi. Aenean vulputate eleifend tellus. Aenean leo ligula, porttitor eu, consequat vitae, eleifend ac, enim. Aliquam lorem ante, dapibus in, viverra quis, feugiat a, tellus. Phasellus viverra nulla ut metus varius laoreet. Etiam ultricies nisi vel augue. Curabitur ullamcorper ult.

laoreet. Quisque rutrum. Aenean imperdiet. Etiam ultricies nisi vel augue. Curabitur ullamcorper ultricies nisi. Nam eget dui. Etiam rhoncus. Maecenas tempus, tellus eget condimentum rhoncus, sem quam semper libero, sit amet adipiscing sem neque sed ipsum. Nam quam nunc,

### Lorem ipsum dolor sit amet, consectetur adipiscing elit.

Aenean commodo ligula eget eu pede mollis pretium. Integer tincidunt. Cras dapibus. Vivamus elementum semper vitae, eleifend ac, enim. Aliquam lorem ante, dapibus in, viverra quis, feugiat a, tellus. Phasellus viverra nulla ut metus varius laoreet. Quisque rutrum. Aenean imperdiet. Etiam ultricies nisi vel augue. Curabitur ullamcorper ult.



**TreffpunktDeutschland.de/bamberg-region**

## Bamberg

Erleben Sie eine Stadt voller Geschichte und Kultur, im Mittelalter erschaffen und bis heute erhalten. Die Bamberger Altstadt gehört seit 1993 zum UNESCO Weltkulturerbe und begeistert mit ihren historischen Gassen und Plätzen, Kirchen und Bürgerhäusern aus Barock und Mittelalter. **Ab Seite 4**

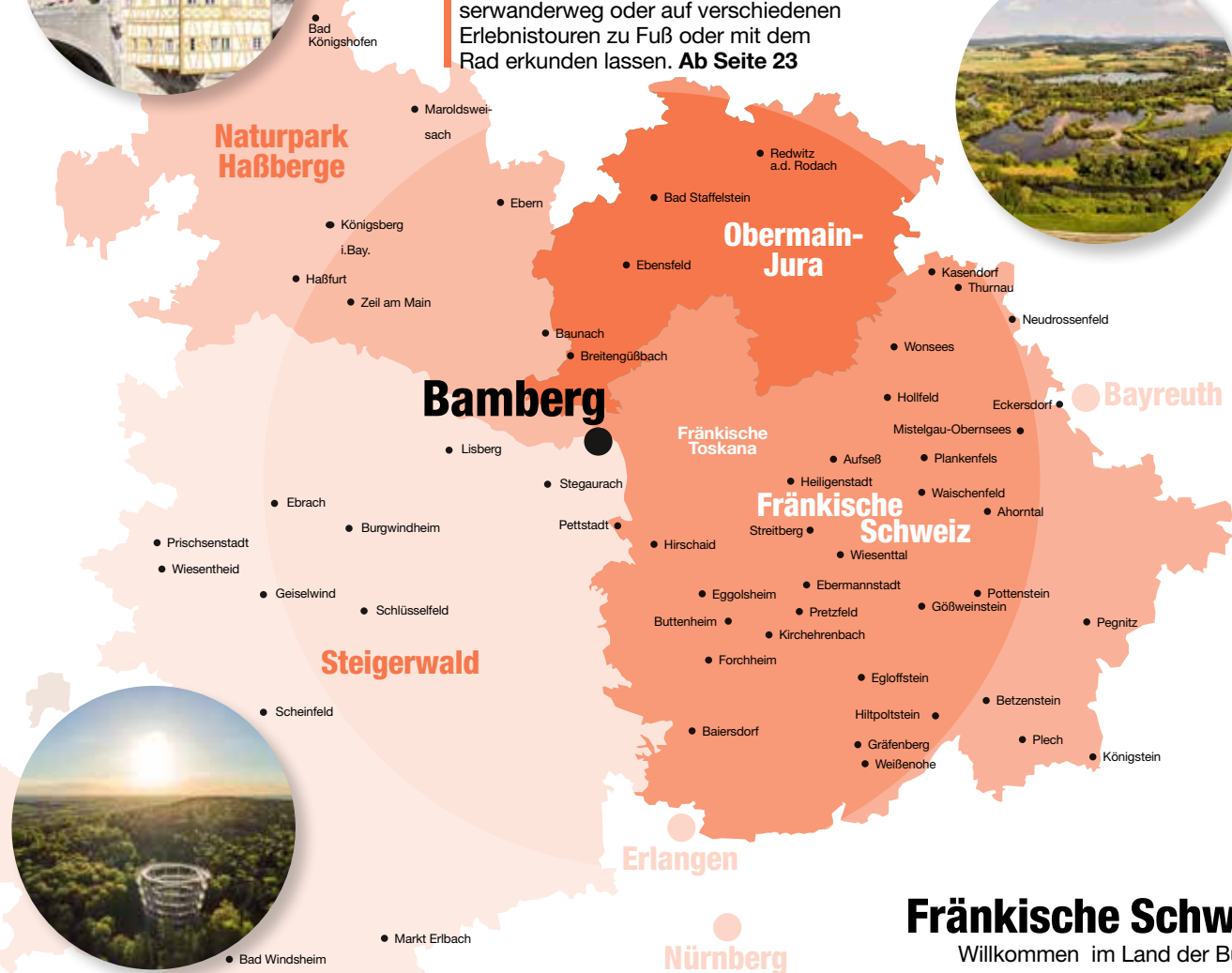


## Naturpark Haßberge

Die Haßberge, ein sanft hügeliger Landstrich mit historischen Weinbergen, alten Mischwäldern und blühenden Wiesentälern. Dazwischen die historischen Spuren von Burgen und Schlössern, die sich auf dem Burgen- und Schloßserwanderweg oder auf verschiedenen Erlebnistouren zu Fuß oder mit dem Rad erkunden lassen. **Ab Seite 23**

## Obermain•Jura

In der Urlaubsregion Obermain•Jura, nordöstlich von Bamberg, mildert sich die schroffe Landschaft der Fränkischen Schweiz zu den lieblichen Hügeln des Maintals ab. Nicht umsonst werden das Kloster Banz und die Wallfahrtskirche Vierzehnheiligen auch die „Goldene Pforte Frankens“ genannt. Obstwiesen und viele private Gärten sind besonders im Frühjahr eine Freude für Wanderer. Dazu gibt es im „Gottesgarten am Obermain“ Bayerns wärmste und stärkste Thermalsole, die in der Obermain Therme in Bad Staffelstein Wellness und Erholung bietet. **Ab Seite 26**



## Steigerwald

Der Steigerwald ist eine Region, die mit ihrer Vielfalt überrascht: Alte Wälder, sonnige Weinberge, historische Städtchen, malerische Dörfer, Flüsse und Teiche, Höhen und Weite. Eine Natur, die anregt zum Haltmachen, zum Genießen, zum Erleben. Hier treffen Sie auf Buchenwälder, die in ihrer Art und Ursprünglichkeit einmalig in ganz Deutschland sind. Hier wird deutlich, was Kulturlandschaft bedeutet: Erbe, das bereichert, Gegenwart, die verzaubert. **Ab Seite 8**

## Fränkische Schweiz

Willkommen im Land der Burgen, Höhlen und Genüsse. Die im Städtedreieck Nürnberg, Bamberg und Bayreuth gelegene Fränkische Schweiz steht für gute Luft, gutes Essen und gute Laune – und natürlich für noch vieles mehr. Familien mit Kindern erleben hier einen Urlaub, der ganz individuell an ihre Bedürfnisse angepasst ist. Genießer können sich durch das reichhaltige Bier-, Brand- und Schmankerlangebot schlemmen. Liebhabern von Aktivurlaub wird in Sachen Wandern, Radeln, Angeln, Kanufahren und Co. allerhand geboten. Kurzum: In der beliebten Tourismusregion findet jeder seinen Traumurlaub.



# WILLKOMMEN IN BAMBERG



Bamberger Rathaus  
© LINUS WITTICH Medien  
Paulina Saffer

## Faszination Weltkulturerbe. Kommen Sie mit auf eine Zeitreise!

Erleben Sie eine Stadt voller Geschichte und Kultur, im Mittelalter erschaffen und bis heute erhalten. Die Bamberger Altstadt gehört seit 1993 zum UNESCO Weltkulturerbe und begeistert mit ihren historischen Gassen und Plätzen, Kirchen und Bürgerhäusern aus Barock und Mittelalter.

Bamberg ist ein Gesamtkunstwerk. Kaum eine andere Stadt bietet ein solches Bilderbuch der Stile wie Bamberg. Wenn Sie sich gerne auf die Suche nach der Vergangenheit begeben, dann können Sie hier auf eine Zeitreise durch ein ganzes Jahrtausend gehen! Es ist ein ganz besonderer Glücksfall der Geschichte, dass Bamberg alle Kriege nahezu unbeschadet überstanden hat. Das Gesamtensemble steht als 13. Denkmal seit 1993 auf der UNESCO-Liste der Welterbestätten in Deutschland und als 624. Welterbestätte weltweit. Die „Altstadt von Bamberg“ repräsentiert modellhaft die, auf einer frühmittelalterlichen Grundstruktur entwickelte mitteleuropäische Stadt. Das Welterbe an sich umfasst Teile der drei Siedlungszentren Bergstadt, Inselstadt und Gärtnerstadt, die jeweils im Hinblick auf Bebauungsart, Nutzung und Charakteristik sehr unterschiedlich sind und, noch heute gut erkennbar, auf eine frühmittelalterliche Basis zurückgehen.

### BAMBERG Tourismus & Kongress Service

Geyerswörthstraße 5, 96047 Bamberg, Tel: 0951 2976200,  
info@bamberg.info, www.bamberg.info



Villa Concordia  
© LINUS WITTICH Medien/Paulina Saffer



Bamberg Residenz © Bayerische Schloßserverwaltung www.schloesser.bayern.de

## Die Bamberg Card bietet Museenvielfalt



Bamberg - Weltkulturerbestadt  
© FrankenTourismus Bamberg Hub Foto Andreas Hub

Mit der BAMBERGcard eröffnet sich Museumsbesuchern in Bamberg und im Bamberger Land eine faszinierende Welt. Darin leben ein heiliges Kaiserpaar, Fischer und Stadtgärtner, der Erfinder der Jeans oder allerlei gefiederte Wesen. Die Karte dient als Museumseintritt und gleichzeitig als Ticket für Bus und Bahn. Die Museumslandschaft in Bamberg und im Bamberger Land umfasst 30 Häuser und Ausstellungen und zeichnet sich durch eine große Vielfalt aus: von der barocken Pracht auf Schloss Weissenstein in Pommersfelden bis zum

Bauernmuseum in Frensdorf, vom Krippenmuseum bis zum Brauereimuseum Bamberg. Jedes dieser Museen ist einen Besuch wert – doch sieben von ihnen lohnen sich dank der BAMBERGcard besonders. Mit der Karte, die für 16 Euro beim BAMBERG Tourismus & Kongress Service erhältlich ist, lernt man das UNESCO-Welterbe Bamberg zu einem konkurrenzlos günstigen Preis kennen. Gültig ist sie für drei Tage, inklusive der Stadtführung „Faszination Weltkulturerbe“ und kostenfreies Fahren mit Bus und Bahn in Stadt und nahem Umland sowie der Eintritt in mehrere Museen.  
[TreffpunktDeutschland.de/bamberg](http://TreffpunktDeutschland.de/bamberg)

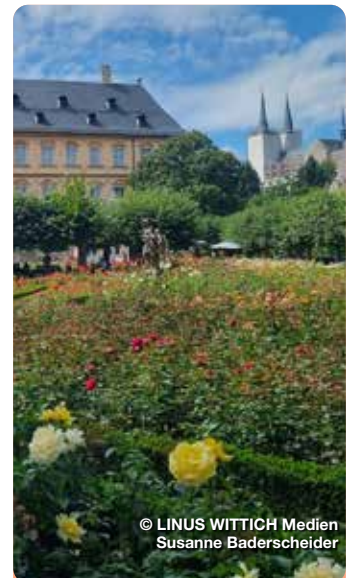


© LINUS WITTICH Medien Paulina Saffer

### Kloster Michaelsberg

Bester Ausblick über Bamberg. Das Kloster St. Michael ist eine ehemalige Benediktinerabtei auf dem Michaelsberg in Bamberg und beherbergt heute ein Seniorenheim (Vereinigte Katharinen- und Elisabethen-Spital). Das Kloster wurde 1050 vom ersten Bamberger Bischof Eberhard gegründet. Die ursprüngliche Kirche wurde vermutlich im 12. Jahrhundert nach einem Brand durch den heutigen Bau ersetzt.

Michelsberg 10, Bamberg



© LINUS WITTICH Medien  
Susanne Baderscheider

### Rosengarten

Hinter der Residenz befindet sich ein wunderschöner barocker Rosengarten. Er wurde 1733 unter Fürstbischof Friedrich Carl von Schönborn angelegt, die Planung übernahm der berühmte Architekt Balthasar Neumann.

Domplatz 8, Bamberg



[TreffpunktDeutschland.de/  
bamberg](http://TreffpunktDeutschland.de/bamberg)



# Bamberger Dom

© LINUS WITTICH Medien Paulina Saffer

Der Bamberger Dom mit seinen vier Türmen gehört zu den Kaiserdomen und hatte damit besondere Bedeutung im Mittelalter. Er gehört heute gemeinsam mit der Bamberger Altstadt zum UNESCO Weltkulturerbe. Die Grundsteinlegung für das Gebäude erfolgte 1004 durch Heinrich II., die Weihe folgte im Jahr 1012. Nachdem das ursprüngliche Gebäude in mehreren Feuern schwer beschädigt worden war, wurde im 12. Jahrhundert ein Neubau im romanischen Stil geplant und begonnen. Der Innenraum wurde nach dem Ende des 30jährigen Krieges barockisiert. So wurden zum Beispiel die im Mittelalter noch mit Wandmalereien versehenen Wände weiß gekalkt.

Domplatz Bamberg



© LINUS WITTICH Medien Paulina Saffer



© LINUS WITTICH Medien Paulina Saffer



# Neue Residenz

Bamberg Residenz Kaisersaal  
© Bayerische Schlösserverwaltung, L. Weiss, München

Die Neue Residenz der Bamberger Fürstbischöfe entstand ab 1613. Die beiden Flügel am Domplatz errichtete Johann Leonhard Dientzenhofer 1697 bis 1703. In den über 40 Prunkräumen sind Stuckdecken, Möbel und Wirkteppiche des 17. und 18. Jahrhunderts zu besichtigen. **Domplatz 8, Bamberg**



© Bayerische Schlösserverwaltung  
www.schloesser.bayern.de



Marburg Bayerische Schlösserverwaltung Gaasch (ChDD)  
© Bayerische Schlösserverwaltung  
www.schloesser.bayern.de



© LINUS WITTICH Medien Paulina Saffer

## Schlenkerla

In der historischen Brauerei „Schlenkerla“ wird das berühmte Rauchbier gebraut und ausgeschenkt - und zwar schon in sechster Generation von der Familie Trum. Das Bier wird aus Eichenfässern gezapft und nach alter Tradition gebraut, dazu gibt es Spezialitäten aus der Fränkischen Küche - eine Einkehr in dem Traditionsgasthaus ist ein Muss für jeden Bierliebhaber.

Dominikanerstraße 6, Bamberg



© LINUS WITTICH Medien Paulina Saffer

## Sandstraße

Die Sandstraße ist ein Teil der Bamberger Altstadt, direkt unterhalb vom Domberg. Das „Sandgebiet“ bezeichnet den Kern der Altstadt und erstreckt sich von der Oberen Sandstraße am Katzenberg bis zur Unteren Sandstraße bis zur Schweinfurter Straße. In diesem Areal findet auch die berühmte Sandkerwa jedes Jahr im August statt. Die historische Bebauung in diesem Areal steht unter Denkmalschutz und beherbergt unter anderem den Bamberger Kreuzweg, das Bamberger Krippenmuseum und den Krippenweg, sowie das Bamberger Marionettentheater und den Hofwaschbrunnen. Zahlreiche Gasthäuser bieten hier typische fränkische Kost an, zu der ein fränkisches Bier bestens passt.

Obere Sandstraße, Bamberg



Anzeige

Foto: Diethmar Denger

## Klimafreundlich Wandern mit dem Fränkische-Toskana-Express

In der Fränkischen Toskana im Osten Bambergs warten nicht nur Bierkultur und fränkisch-deftiger Genuss vom Feinsten am 13-Brauereien-Weg – auch Kunst- und Skulpturenwege, idyllische Fachwerkdörfer und fotogene Landschaften erfreuen das Auge.

Mit dem neuen Fränkische-Toskana-Express können Urlaubsgäste und Ausflügler das Auto stehen lassen und die An- und Abreise zur Wanderung umweltschonend und klimafreundlich gestalten (1.5.-1.11., an Wochenenden und Feiertagen). Die Buslinie führt direkt zum Startpunkt der VGN-Wanderung „7 Brauereien auf einen Streich“ in Tiefenellern sowie zum ausgedehnten Wanderwegenetz. Wer länger im Bierkeller sitzen bleibt, kommt mit der neuen Buslinie bequem und sicher zurück nach Bamberg zum Bahnhof.

Infos:

Tourist-Information Fränkische Toskana  
Am Wehr 3, 96123 Litzendorf  
www.fraenkische-toskana.com

# EVENT HIGHLIGHTS

Herbst/Winter 2022/23

## Winterevent

xxx. bis xxx Ort



Lorem ipsum dolor sit amet, consectetur adipiscing elit. Aenean commodo ligula eget dolor. Aenean massa. Lorem ipsum dolor sit amet, consectetur adipiscing elit. Aenean commodo ligula eget dolor. Aenean massa. Lorem ipsum dolor sit amet, consectetur adipiscing elit. Aenean commodo ligula eget dolor. Aenean massa.

## Winterevent

xxx. bis xxx Ort

Lorem ipsum dolor sit amet, consectetur adipiscing elit. Aenean commodo ligula eget dolor. Aenean massa.

## Winterevent

xxx. bis xxx Ort

Lorem ipsum dolor sit amet, consectetur adipiscing elit. Aenean commodo ligula eget dolor. Aenean massa.

## Staatsbibliothek Bamberg



© Staatsbibliothek Bamberg / Gerald Raab

Die Staatsbibliothek Bamberg ist Regionalbibliothek für Oberfranken und eine der großen Gedächtnisinstitutionen in Bayern. Gegründet während der Säkularisation 1803, vereinigt sie die Büchersammlungen der aufgehobenen Stifte und Klöster des Hochstifts Bamberg und der älteren Bamberger Universität. Die Bibliothek bewahrt mehr als eine halbe Million Bände und wird laufend um aktuelle regional- und geisteswissenschaftliche Literatur erweitert. Sie steht der Öffentlichkeit kostenlos für Studium, Forschung, Arbeit und Bildung zur Verfügung. **Domplatz 8, Bamberg**



© Staatsbibliothek Bamberg / Gerald Raab



© Staatsbibliothek Bamberg / Gerald Raab

## Bamberger Bier & Brauereien



© Fotograf: Andreas Hub / laif / FrankenTourismus/BAMBERG TK5

**In der Vielfalt liegt die Würze.** Bamberg, die Welterbestadt in Franken, wird auch gerne als eine „Symphonie in B“ bezeichnet: Bürger, Bischof, Burg, Barock, Brez'n und Bier. Denn nirgends auf der Welt gibt es eine solche Brauereien-Landschaft, wie sie sich in Bamberg und dem umgebenden Landkreis gebraut. Insgesamt werden hier rund 500 verschiedene Biere von den etwa 70 klein- und mittelständischen Privatbrauereien eingebraut! Zehn der im Jahre 1818 existierenden 65 Brauereien befinden sich heute noch im Stadtbereich. Diese zehn Braustätten produzieren allein schon etwa 50 verschiedene Biere, die darauf warten, vom angehenden „Connaisseur“ entdeckt zu werden. So erwartet den Bierliebhaber in Bambergs Brauereiwirtschaften eine schier unglaubliche Vielfalt an köstlichen Spezialitäten: Stets quellfrisch ausgeschenkt werden ober- und untergäringe, helle und dunkle, hopfig-herbe und rauchig-malzige, leichte und starke - ganz einfach einmalig charaktervolle Biertypen. Unter diesen ist das Bamberger Rauchbier sicherlich das bekannteste im In- und Ausland. Im Bamberger Land laden über 60 weitere Brauereien mit mehr als 300 Bieren in ihre Gaststuben zum Besuch ein. Die Vielfalt des Angebotes lässt jedenfalls keine Wünsche offen und geizt auch nicht mit speziellen jahreszeitlichen Spezialitäten wie Fasten-, Bock- oder Kellerbieren.

TreffpunktDeutschland.de/bamberg



© Bayerische Schlösserverwaltung, Ulrich Preuffer, München

## Alte Hofhaltung

### Historisches Museum

Die Alte Hofhaltung, gegenüber der Neuen Residenz gelegen, enthält in ihrem Kern noch Mauerreste von Palas und Kapelle der Bischofspfalz des 11. Jahrhunderts. Heute beherbergt die Alte Hofhaltung das Historische Museum der Stadt Bamberg. Im Sommer finden hier die Calderón-Spiele des E.T.A. Hoffmann-Theaters statt. Im Film „Die drei Musketiere“ diente die Alte Hofhaltung sogar als Filmkulisse.

**Domplatz 7, Bamberg**

## NOCH MEHR AUF TREFFPUNKT DEUTSCHLAND.DE



**QR-Code  
scannen  
und ganz  
Deutschland  
entdecken!**

# Wo es euch gefällt!

29 VGN-Freizeitlinien  
bringen euch hin.

1.5. – 1.11.2022

*New!*

Nürnberger Land:

- Pegnitztal-Express
- Happurger Stausee-Express

*New!*

Fränkische Schweiz:

- Fränkische Toskana-Express

[vgn.de/freizeitlinien](https://vgn.de/freizeitlinien)

📷 [vgn\\_freizeit](https://www.instagram.com/vgn_freizeit)



Verkehrsverbund Großraum Nürnberg

# WILLKOMMEN IM STEIGERWALD



St. Anna-Kapelle am Falkenberg bei Donnersdorf  
© TVF/TV Steigerwald/Andreas Hub.

## Erbe, das bereichert - Gegenwart, die verzaubert

Der Steigerwald ist eine Region, die mit ihrer Vielfalt überrascht: Alte Wälder, sonnige Weinberge, historische Städtchen, malerische Dörfer, Flüsse und Teiche, Höhen und Weite. Eine Natur, die anregt zum Haltmachen, zum Genießen, zum Erleben. Hier treffen Sie auf Buchenwälder, die in ihrer Art und Ursprünglichkeit einmalig in ganz Deutschland sind.

Hier wird deutlich, was Kulturlandschaft bedeutet: Erbe, das bereichert, Gegenwart, die verzaubert. Zeit für die fränkische Vielfalt - landschaftlich, kulturell und nicht zuletzt kulinarisch bietet der Steigerwald eine einzigartige Vielfalt. Hier findet vieles zusammen: Urwaldlandschaften, eindrucksvolle Teichlandschaften, Rebhänge. Heimat der Biere und Weinlaune. Traumhafte Fernblicke und Gaumenfreuden.

Ein Tag im Naturpark Steigerwald kann vielseitig sein: wandern, walken, radeln oder biken, entspannen und genießen, schlemmen, Kunst, Geschichte oder Kultur erleben, z. B. in der Weltkulturerbestadt Bamberg, in historischen Städtchen wie Eltmann, Herzogenaurach und Gerolzhofen oder in der prachtvollen Zisterzienserabtei in Ebrach, im malerischen Aischtal, in der Kurstadt Bad Windsheim, in eindrucksvollen Schlössern und Burgen oder bei einer Entdeckungstour in den Baumkronen auf dem Baumwipfelpfad.

### Steigerwald Tourismus e.V.

Hauptstraße 10-12, 91443 Scheinfeld, Tel.: 09162 57549990, kontakt@steigerwaldtourismus.com www.steigerwaldtourismus.com



Rödelseer-Tor Iphofen  
© TVF/TV Steigerwald/Andreas Hub.



Weinberge im Steigerwald  
© TVF/TV Steigerwald/Andreas Hub.

## BAD WINDSHEIM



Rathaus  
© Kur-, Kongress- und Touristik GmbH Bad Windsheim

### Bad Windsheim

Fachwerk, Kirchen, alte Gassen und ein historischer Stadtkern schmückt die ehemals freie Reichsstadt, die mit ihren Straßen und Plätzen, Cafés und Restaurants zum Verweilen einlädt. Vor den Toren der Altstadt lädt die Franken-Therme, das einzige Heilbad Mittelfrankens, mit einer abwechslungsreichen Thermen- und Saunalandschaft zum Entspannen und Erholen ein. Heil- und Mineralwässer, vollgesättigte Sole und Thermalsole kommen dort zur Anwendung und bieten den Gästen individuelle Verwöhn-Momente. Unweit der Therme befindet sich der größte denkmalgeschützte Kurpark Bayern.

[TreffpunktDeutschland.de/bad-windsheim](http://TreffpunktDeutschland.de/bad-windsheim)



Flair Hotel zum Storchen  
© Reiner Goetz / Kur-, Kongress- und Touristik GmbH Bad Windsheim



Rokkokohaus © Kur-, Kongress- und Touristik GmbH Bad Windsheim



© Fränkisches Freilandmuseum



© Franken-Therme Bad Windsheim

### Fränkisches Freilandmuseum

Ein Rundgang durch das Fränkische Freilandmuseum ist wie eine Zeitreise durch 700 Jahre fränkische Alltagsgeschichte: Über 100 Gebäude, Bauernhöfe, Handwerkerhäuser, Mühlen, Schäfereien, Brauereien, Amtshaus, Schulhaus und Adelsschlösschen, Scheunen, Ställe, Back- und Dörrehäuschen laden ein zur Entdeckungstour in die Vergangenheit. Sie vermitteln, wie die ländliche Bevölkerung in Franken früher gebaut, gewohnt und gearbeitet hat.  
Erkenbrechtallee 10, Bad Windsheim

### Franken-Therme Bad Windsheim

In Bad Windsheim, dem einzigen Heilbad Mittelfrankens, liegt die Franken-Therme. Mit ihren drei Bereichen, den Thermal-Badehallen mit Salzsee, der Sauna-Landschaft und dem Wellness-Bereich, bietet die weitläufige Anlage Wohlfühl pur! Insgesamt sechs Becken erstrecken sich über die großzügige Badelandschaft. Das „Sole-Highlight“ ist der ganzjährig beheizte Salzsee! Vollgesättigte Sole (26,9% Salzgehalt) ermöglicht ein Schwebenerlebnis wie im Toten Meer.  
Erkenbrechtallee 10, Bad Windsheim



[TreffpunktDeutschland.de/steigerwald](http://TreffpunktDeutschland.de/steigerwald)



# EVENT HIGHLIGHTS

Herbst/Winter 2022/23



## Winterevent

xxx. bis xxx Ort

Lorem ipsum dolor sit amet, consectetur adipiscing elit. Aenean commodo ligula eget dolor. Aenean massa. Lorem ipsum dolor sit amet, consectetur adipiscing elit. Aenean commodo ligula eget dolor. Aenean massa. Lorem ipsum dolor sit amet, consectetur adipiscing elit. Aenean commodo ligula eget dolor. Aenean massa.



## Winterevent

xxx. bis xxx Ort

Lorem ipsum dolor sit amet, consectetur adipiscing elit. Aenean commodo ligula eget dolor. Aenean massa.

## Winterevent

xxx. bis xxx Ort

Lorem ipsum dolor sit amet, consectetur adipiscing elit. Aenean commodo ligula eget dolor. Aenean massa.

## Winterevent

xxx. bis xxx Ort

Lorem ipsum dolor sit amet, consectetur adipiscing elit. Aenean commodo ligula eget dolor. Aenean massa.

## Winterevent

xxx. bis xxx Ort

Lorem ipsum dolor sit amet, consectetur adipiscing elit. Aenean commodo ligula eget dolor. Aenean massa.



## Winterevent

xxx. bis xxx Ort

Lorem ipsum dolor sit amet, consectetur adipiscing elit. Aenean commodo ligula eget dolor. Aenean massa.

## Winterevent

xxx. bis xxx Ort

Lorem ipsum dolor sit amet, consectetur adipiscing elit. Aenean commodo ligula eget dolor. Aenean massa.

## Winterevent

xxx. bis xxx Ort

Lorem ipsum dolor sit amet, consectetur adipiscing elit. Aenean commodo ligula eget dolor. Aenean massa.

## Winterevent

xxx. bis xxx Ort

Lorem ipsum dolor sit amet, consectetur adipiscing elit. Aenean commodo ligula eget dolor. Aenean massa.



© Flussparadies Franken e. V. / A. Hub / Landratsamt Bamberg

Das Flussparadies Franken will die Menschen in der Region für die heimischen Flusslandschaften begeistern. Denn Flüsse sind die Lebensadern der Natur und prägen wesentlich den Charakter einer Landschaft. Ihr ökologischer Wert liegt in der Dynamik des fließenden Wassers. Es lässt vielfältigste Lebensräume auf

engstem Raum entstehen und wieder vergehen. Die Botschaft lautet: wir brauchen so viele naturnahe Flusskilometer wie möglich. Es müssen gleichzeitig ortsnah hochwertige Erholungsmöglichkeiten am Wasser entstehen und wesentliche Flussbereiche als Ruhezone für die Natur dienen. **Landkreis Bamberg**



© VG Burgebrach



© Arnulf\_Koch / Kommunale Allianz Burgwindheim - Ebrach

## Schönbrunn

Schönbrunn i. Steigerwald liegt inmitten der sanften Höhen des Steigerwalds in einem Talkessel der Rauhen Ebrach. Erkunden Sie die beeindruckende Landschaft – in einem gut ausgebautem und beschildertem Wander- und Radwegenetz sowie einer PumpTrack-Strecke sind den Outdoor-Aktivitäten keine Grenzen gesetzt. Wandern Sie zum Beispiel zur idyllisch im Wald gelegenen St. Anna Kapelle. In den 9 Gemeindeteilen finden Sie eine Vielzahl weiterer Kapellen und Marterln. Das Ortsbild wird von der Pfarrkirche Mariä Himmelfahrt mit Ihrem Turm aus dem 14. Jahrhundert geprägt. Zum Ausklingen des Tages laden unsere Gastwirtschaften und Bierkeller ein. [TreffpunktDeutschland.de/schoenbrunn-i-steigerwald](https://TreffpunktDeutschland.de/schoenbrunn-i-steigerwald)

## Ebrach

Im Tal der Mittleren Ebrach gelegen, befindet sich eines der imposantesten mittelalterlichen Bauwerke Oberfrankens - die ehemalige Zisterzienserabtei. Die eindrucksvolle Anlage gotisch-barocker Gebäude und Gärten und der Abteikirche, welche sich mit dem ikonischen Rosettenfenster über dem Portal besonderer Beliebtheit bei Besuchern erfreut, bettet sich idyllisch zwischen Auenwiesen und hochaufragenden Laubmischwäldern. Mit seiner knapp 900jährigen Geschichte blickt Ebrach auf eine bewegte Vergangenheit zurück, in welcher der Orden Land und Kultur formten und beeinflussten. Mit dem Baumwipfeldfad kann man sich dessen von ganz oben überzeugen. [TreffpunktDeutschland.de/ebrach](https://TreffpunktDeutschland.de/ebrach)



# WIESENTHIED

Kreuzigungsgruppe © Marktgemeinde Wiesentheid

Die Marktgemeinde Wiesentheid ist eine kleine Schatztruhe, genau zwischen dem Steigerwald und dem Fränkischen Weinland gelegen und dennoch fernab von großen Besucherströmen. Vor allem Barockfreunde kommen hier auf ihre Kosten. Alleine das Barock-Ensemble im Ortskern lädt zum Staunen ein: Das Schloss Schönborn, das historische Rathaus sowie die St. Mauritiuskirche bilden ein einmaliges Trio. Diese und weitere der insgesamt 14 Stationen können auf dem Barockrundgang entdeckt werden. Das Schloss Schönborn ist zwar nicht frei zugänglich, kann aber bei einem gemütlichen Spaziergang durch den angrenzenden Park bestaunt werden.

[TreffpunktDeutschland.de/wiesentheid](http://TreffpunktDeutschland.de/wiesentheid)



Schloss Schönborn © Marktgemeinde Wiesentheid



St. Mauritiuskirche Wiesentheid © Marktgemeinde Wiesentheid



© Marktgemeinde Wiesentheid

## Schlosspark

Der Schlosspark Wiesentheid wurde Anfang des 18. Jahrhunderts angelegt und erlebte drei große Umgestaltungsphasen. Der feudale Stil – und Prunk – des französischen Absolutismus war das modische „must-have“ damaliger Herrschaftshäuser. Sie durch prunkvolle Künstlichkeit abheben von der profanen Realität und Natur war „en vogue“. In der Gartenkunst hielt der französische Stil mit der strengen Symmetrie und prachtvollen Dekorationselementen Einzug. Gärten dienten als idealisierende Erweiterung von Schlossanlagen und bildeten zusammen eine Art „göttliche“ Einheit. Mittelpunkt des Parks war das große, ornamentale Wasserbassin.

Kanzleistraße, Wiesentheid



Dorfsee und Schloss © Stephan Hummel / Kommunale Allianz Burgwindheim - Ebrach

## Burgwindheim

Naturidyll, Baukunst, Wallfahrt – Burgwindheim ist ein Kulturschatz von gelebter Tradition und Glauben mitten im Naturpark. Als einstige Wasserburg der Herren von Windeheim und späterer Amtssitz der Zisterze Ebrachs mit Marktrecht und Posthalterei kam dem Steigerwald-Kleinod früh Bedeutung zu. Besonders das Hostienwunder und die Wallfahrt zum Heiligen Blut machten den Ort bekannt. Jährlich ziehen farbenfrohe Prozessionen in prächtigen Trachten durch das herausgeschmückte Dorf. Begleitet werden die Wallfahrten um Fronleichnam von Festen, Feiern und zuweilen mittelalterlichen Spektakeln. Ein Besuch lohnt stets: Kulturweg und Führungen leiten Groß und Klein durch Geschichten, Kunst und Wunder des Ortes. Zu Fuß oder Rad ist man hier bestens unterwegs!

[TreffpunktDeutschland.de/burgwindheim](http://TreffpunktDeutschland.de/burgwindheim)



© Gemeinde Stegaurach

## Stegaurach

Unmittelbar vor den Toren der Stadt Bamberg gelegen, ist Stegaurach nicht nur in den Monaten mit „r“ ein beliebtes Ausflugsziel für Fischesser, die auf einen lecker zubereiteten Karpfen nicht verzichten wollen. Ein ausgedehntes Wegenetz lädt zudem zum Wandern und Radfahren in einer landschaftlich reizvollen Umgebung ein. Dass Stegaurach schon immer ein bevorzugtes Besuchsziel war, beweist der Erbauer des Böttingerhauses, J. J. Tobias von Böttinger, der um 1725 ein schlossartiges Landhaus in Stegaurach errichten ließ. 2018 wurde das Böttinger'sche Landhaus mit seinen üppigen Stuckdecken aufwendig saniert.

[TreffpunktDeutschland.de/stegaurach](http://TreffpunktDeutschland.de/stegaurach)



Gästeführungen © Weinparadies Franken

## Weinparadies Franken

Sieben Ortschaften am Fuße der Steigerwaldausläufer Weigenheimer Kapellberg, Frankenberg, Scheinberg, Bullenheimer Berg und Hüttenheimer Tannenberg bilden das Weinparadies Franken.

Es erwarten Sie sonnige Weinberge mit herrlichen Aussichten, schattige Mischwälder, blumengeschmückte Winzerdörfer und zahlreiche Weinfeste. Gemütlichen Heckenwirtschaften, Gasthäuser und die Weinparadiesscheune verwöhnen Sie kulinarisch.

[TreffpunktDeutschland.de/weinparadies-franken](http://TreffpunktDeutschland.de/weinparadies-franken)



© Stube Bauernmuseum Bamberger Land

## Frensdorf

Frensdorf liegt südlich der Weltkulturerbestadt Bamberg am Unterlauf der Rauhen Ebrach an den östlichen Ausläufern des Steigerwalds. Die Gemeinde Frensdorf hat sich in Ihrer Geschichte zu einer lebens- und liebenswerten Wohngemeinde entwickelt, in der sich die Bürgerinnen und Bürger, aber auch alle Gäste wohl fühlen. Anziehungspunkte für Besucher sind vor allem die Wallfahrtskirche „Zur Schmerzhaften Dreifaltigkeit“ in Schlüsselau, der Naturbadesee und das Bauernmuseum des Landkreises Bamberg. In Frensdorf wird aber auch gefeiert. Neben den Kirchweihen in den einzelnen Ortsteilen, tragen auch viele Vereinsfeste zur Geselligkeit und einem guten Miteinander bei.

[TreffpunktDeutschland.de/frensdorf](http://TreffpunktDeutschland.de/frensdorf)



Bauernstube © Bauernmuseum Bamberger Land

## Bauernmuseum Bamberger Land

Inmitten der vielfältigen Kulturlandschaft des südlichen Landkreises liegt das Bauernmuseum Bamberger Land. Die Gebäude des ehemaligen Bauernhofes mit Wohnstallhaus, Scheune, Austragshaus und Backofen gruppieren sich um einen idyllischen Innenhof. Das Wohnhaus, dessen Erscheinungsbild vom frühen 19. Jahrhundert geprägt ist, bewahrt noch Reste des Vorgängerbauwerks aus der Zeit um 1676. Farbenfrohe Schablonenmalereien sowie originale Möbel und Gerätschaften dokumentieren die ländliche Wohnkultur in der Zeit um 1920 und spiegeln die Lebens- und Arbeitsbedingungen eines bäuerlichen Betriebes wider.

Hauptstraße 5, Frensdorf



# NEUSTADT A.D.AISCH

Marktplatz © Stadt Neustadt

Als einer der 100 ausgezeichneten Genusssorten Bayerns ist Neustadt an der Aisch im südlichen Steigerwald, an der Grenze zwischen Bier- und Weinfranken, ein Treffpunkt für Genießer. Aufgrund seiner langen Karpfenzucht-Tradition spielt der Karpfen im Neustädter Genussjahr eine herausragende Rolle. Die Museen im Alten Schloss haben dem Aischgründer Karpfen sogar eine eigene Ausstellung gewidmet! Kulturelle Genüsse finden Besucher darüber hinaus auch auf einem Spaziergang durch die historische Altstadt mit der mittelalterlichen Stadtmauer, idyllischen Grünanlagen und einem lebhaften Marktplatz. Auch die sportlichen Genüsse kommen in Neustadt nicht zu kurz: Ein weitverzweigtes Netz von Wander- und Radwegen umgibt die Stadt. Von hier aus kann man direkt auf den Aischgründer GenussRadweg oder den Aischtalradweg starten.  
[TreffpunktDeutschland.de/neustadt-aisch](http://TreffpunktDeutschland.de/neustadt-aisch)



© Andreas Riedel

## Aischgründer Karpfenmuseum

Mit dem einzigartigen Aischgründer Karpfenmuseum, dem Markgrafenmuseum mit Siebenerabteilung und den historischen KinderSpielWelten bieten unsere Museen im Alten Schloss ein breites Spektrum kultureller Einblicke. Im romantischen Schlosshof mit Kräutergarten verwöhnt das Museumscafé mit hausgemachten Kuchen.

Untere Schlossgasse 8, Neustadt an der Aisch



Schlosshof © Jochen Ringer



© Stadt Neustadt



NÜRNBERG



nürnberg bad  
Wasser erleben

# SO COOL IST NÜRNBERG

SCHWIMMEN • SPASS • SAUNA

Katzwangbad · Langwasserbad · Naturgartenbad · Nordostbad · Stadionbad · Südstadtbad · Westbad



[nuernbergbad.de](http://nuernbergbad.de)

Foto: Shutterstock, Almarina Elena



© BAMBERG  
Tourismus Kongress Service

## Baumwipfelpfad Steigerwald

Der Pfad verläuft auf bis zu 26 Metern Höhe, wobei er sich zunächst durch den Wald schlängelt und dann langsam ansteigt, bis über die Baumkronen. Er ist rund einen Kilometer lang und beherbergt auf halbem Wege einen 42 Meter hohen Aussichtsturm. Oben angekommen, zeigt sich die unbeschreibliche Schönheit des Naturparks Steigerwald, denn hier offenbaren sich beeindruckende Einblicke.

Radstein 2, Ebrach



© Arnulf Koch / Kommunale Allianz Burgwindheim - Ebrach

## Ebrach

Im Tal der Mittleren Ebrach gelegen, befindet sich eines der imposantesten mittelalterlichen Bauwerke Oberfrankens - die ehemalige Zisterzienserabtei. Die eindrucksvolle Anlage gotisch-barocker Gebäude und Gärten und der Abteikirche, welche sich mit dem ikonischen Rosettenfenster über dem Portal besonderer Beliebtheit bei Besuchern erfreut, bettet sich idyllisch zwischen Auenwiesen und hochaufragenden Laubmischwäldern. Mit seiner knapp 900jährigen Geschichte blickt Ebrach auf eine bewegte Vergangenheit zurück, in welcher der Orden Land und Kultur formten und beeinflussten. Mit dem Baumwipfelpfad kann man sich dessen von ganz oben überzeugen.

TreffpunktDeutschland.de/ebrach

DAS AUSFLUGSZIEL FÜR FAMILIEN!

SEIT 1974

### WILDPARK HUNDSHAUPTEN

WIR SIND WIEDER DA!

**TIERPATENSCHAFT**  
Werden Sie Pate für eine Tierart – Ihre Unterstützung kommt allen bei uns gehaltenen Tieren zugute!  
Tolle Geschenkidee!  
Abschluss auch online möglich.

Wildpark Hundshaupten  
Hundshaupten 62  
91349 Egloffstein  
Tel. 09191 86 1280

Öffnungszeiten + Infos:

NATUR UND TIERE ERLEBEN... [www.wildpark-hundshaupten.de](http://www.wildpark-hundshaupten.de)

Knapp 40 heimische und seltene Tierarten leben bei uns in der abwechslungsreichen, weitläufigen Parklandschaft inmitten der Fränkischen Schweiz. Entfliehen Sie dem Alltag und erleben und (er)wandern Sie bei uns Natur und Tier hautnah.

Bei der Auswahl der Tiere des Wildparks stehen heimische Wildtiere, Neozoen und gefährdete Nutztierassen im Vordergrund.

Es gibt drei verschiedene Rundwege in unterschiedlicher Länge. Zentral am Eingangsbereich gelegen, bietet unser Spielplatz Spaß für die Kleinen, hier kann geklettert, gerutscht und geschaukelt werden.

Ebenso hat der Wildpark etwas für diejenigen zu bieten, die sich gerne in besonderer Weise für den Park und seine Tiere engagieren möchten. So ist es möglich, für eine bestimmte Tierart des Wildparks eine Patenschaft zu übernehmen, die allen bei uns gehaltenen Tieren zugutekommt. Die Tierpatenschaften sowie auch Eintrittsgutscheine eignen sich wunderbar als Geschenk. Diese können auch online bestellt werden.

Weitere Infos zum Wildpark-Besuch in Corona-Zeiten erhalten Sie auf unserer Homepage unter:

[www.wildpark-hundshaupten.de](http://www.wildpark-hundshaupten.de)



Lisberg © Roland Lösel / Gemeinde Lisberg

Lisberg ist das östliche Tor zum Naturpark Steigerwald. Zum Wandern und Radfahren lädt die kleine Gemeinde mit Ihren Wäldern, Seen und Fluren ein. Die abwechslungsreiche Feld-Wald-Landschaft zusammen mit der Tal-Landschaft der Aurach, den Hecken und wildbelassenen Naturstreifen erfreuen die Augen.

Besonders attraktiv sind die Burg Lisberg und das Schloss Trabelsdorf. Kulinarisch wird einiges geboten: in Trabelsdorf die Gastwirtschaften mit hauseigener biologischer Fischzucht, sowie die Brauerei und ein Obstdirektvermarkter. In der Vorburg Lisberg wartet ein Weingut auf Sie. [TreffpunktDeutschland.de/lisberg](http://TreffpunktDeutschland.de/lisberg)



Schloss Trabelsdorf.  
© Michael Berggrab / Gemeinde Lisberg



Naturpark Steigerwald Badeseesee  
© Gemeinde Lisberg

# NOCH MEHR ORTE

## ZUM ENTDECKEN



Dactari Fahrt  
© Freizeit-Land Geiselwind

### Geiselwind

Geiselwind ist ein richtiges Freizeitparadies für Jung und Alt. Die waldreiche Umgebung lädt zu ausgedehnten Wanderungen und Radtouren ein.

[TreffpunktDeutschland.de/geiselwind](http://TreffpunktDeutschland.de/geiselwind)



© Stadt Prichsenstadt

### Prichsenstadt

Wussten Sie, dass Prichsenstadt eine der kleinsten Städte Bayerns ist? Hier wird die altfränkische Kultur und Lebensart, gemütliches Beisammensein, Schlemmen mit allen Sinnen und natürlich der Wein-genuss noch großgeschrieben. Enge, kleine Gassen, alte Fachwerkhäuser, Stadtmauer und Wehrtürme entführen Sie in die Zeit des Mittelalters. Entschleunigt, ruhig und beschaulich geht es hier zu. Aber wenn's darauf ankommt, werden auch Feste gefeiert. In reizvoller Landschaft liegen, um Prichsenstadt herum, neun typisch fränkische Dörfer, die sich mit der romantischen Stadt zur Großgemeinde zusammenschließen haben.

[TreffpunktDeutschland.de/prichsenstadt](http://TreffpunktDeutschland.de/prichsenstadt)



Iphofen Rödelseer Tor / Tourist Information Iphofen/Michael Koch

### Iphofen

Weinkultur. Wanderglück. Naturgenuss. Wein in all seinen Facetten, Wandern durch eine herrliche Landschaft mit traumhaften Ausblicken, Kultur an allen Ecken – ein Besuch in der Weinstadt Iphofen ist eine Entdeckungstour für alle Sinne. Gehen Sie auf Genussreise!

Dass Iphofen eine Weinstadt mit Kultur ist, zeigt sich allgegenwärtig bei einem Rundgang durch das schöne Städtchen. Die über 20 Winzerfamilien mit ihren Weingütern, die Vinothek, die Weinberge rund um Iphofen und viele andere Details machen den Wein in all seiner Vielfalt überall in Iphofen erlebbar. Am Wein kommen Sie in Iphofen nicht vorbei.

[TreffpunktDeutschland.de/iphofen](http://TreffpunktDeutschland.de/iphofen)



Luftbild\*Untersteinbach  
© Gemeinde Rauhenebrach

### Rauhenebrach

Mitten im Naturpark Steigerwald liegt die Gemeinde Rauhenebrach. Sie erstreckt sich von West nach Ost entlang des Oberlaufs der „Rauhen Ebrach“, die ihr auch den Namen gegeben hat. Die hügelige Region mit ihren Laub- und Mischwäldern, verträumten Tälern und Wiesengründen ist eine beliebte Rad- und Wanderregion, die zur Ruhe und Erholung einlädt. Die „Zisterzienser Radrunden“ bieten die Möglichkeit in die Welt der Zisterzienser abzutauchen, ehemalige Wirtschaftshöfe und Schlösser und deren Besonderheiten kennenzulernen. Sehenswert ist die ehemalige Glashütte Balthasar Neumanns in Fabrikschleichach mit dem Mäuselturm (1706).

[TreffpunktDeutschland.de/rauhenebrach](http://TreffpunktDeutschland.de/rauhenebrach)



Oberschwarzach Handthal Vierzeihnötterkapelle © F. Trykowski / Markt-gemeinde Oberschwarzach

### Oberschwarzach

Lohnendes Ausflugsziel in der Markt-gemeinde Oberschwarzach im Naturpark Steigerwald - Terroir f: Die magischen Orte des Frankenweins. Das sind die Orte, die auf ganz besondere Weise die Vielschichtigkeit einer Region ausstrahlen. Es sind Orte, die man im Gedächtnis behält. Im Weinland Franken haben diese magischen Orte einen Namen: terroir f. In Handthal am Stollberg ist einer dieser magischen Orte und zugleich der höchste Weinberg Franken. Das Thema auf dem Weg zur ehemaligen Burg, dem Geburtsort von Walther von der Vogelweide, beleuchtet die Geschichte der Weine der Welt mit Spruchband, Hörstele und Monitor.

[TreffpunktDeutschland.de/oberschwarzach](http://TreffpunktDeutschland.de/oberschwarzach)



Gierfähre  
© Gemeinde Pettstadt

### Pettstadt

Vor beinahe tausend Jahren wurde Pettstadt erstmals urkundlich erwähnt. Heute ist die sympathische Gemeinde im Regnitztal, südlich von Bamberg, vor allem für die historische Fähre und als Naherholungsort für Fahrradfahrer bekannt. Die bekannteste Attraktion von Pettstadt ist die Gierfähre aus dem 14. Jahrhundert, eine historische Verbindung über die Regnitz – insbesondere für die Wallfahrt in das nahegelegene Amlingstadt. Auf historischen Pfaden kann man die Regnitz heutzutage zwischen März und Oktober überqueren. Die Fähre wird dabei an einem Stahlseil entlang über den Fluss gezogen und kommt somit ohne Motor aus. Sie ist außerdem Teil des regionalen Radnetzweges.

[TreffpunktDeutschland.de/pettstadt](http://TreffpunktDeutschland.de/pettstadt)



© Stadt Schlüsselfeld

### Schlüsselfeld

Die reizvolle oberfränkische Kleinstadt an der Reichen Ebrach hat sich, mit Türmen und Mauern, ihr spätmittelalterliches Erscheinungsbild erhalten. [TreffpunktDeutschland.de/schluesselfeld](http://TreffpunktDeutschland.de/schluesselfeld)

## WEITERE ORTE IN DER REGION

Ippesheim, Markt  
Einersheim, Markt Erlbach, Oberscheinfeld, Scheinfeld, Seinsheim, Offenheim, Willanzheim, Weigenheim, ZweiUferLand

Mehr Informationen:  
[TreffpunktDeutschland.de/stiegerwald](http://TreffpunktDeutschland.de/stiegerwald)



## NOCH MEHR AUF TREFFPUNKT DEUTSCHLAND.DE



## QR-Code scannen und ganz Deutschland entdecken!

# WILLKOMMEN IN DER FRÄNKISCHEN SCHWEIZ



Felsendorf Tüchersfeld  
© FrankenTourismus/  
FRS/Hub

## Willkommen im Land der Burgen, Höhlen und Genüsse

Die im Städtedreieck Nürnberg, Bamberg und Bayreuth gelegene Fränkische Schweiz steht für gute Luft, gutes Essen und gute Laune – und natürlich noch für vieles mehr. Familien mit Kindern erleben hier einen Urlaub, der ganz individuell an ihre Bedürfnisse angepasst ist. Genießer können sich durch das reichhaltige Bier-, Brand- und Schmankerlangebot schlemmen. Liebhabern von Aktivurlaub wird in Sachen Wandern, Radeln, Angeln, Kanufahren und Co. allerhand geboten. Kurzum: In der beliebten Tourismusregion findet jeder seinen Traumurlaub. Mit ihren romantischen Tallandschaften, überragt von 35 mittelalterlichen Burgen und Ruinen, ist die Fränkische Schweiz das Urlaubsparadies schlechthin in Deutschland. Aktive Urlauber können sich bei einer Radtour oder Wanderung durch die idyllische Umgebung so richtig auspowern. Mehr als 4.000 Kilometer markierte Wanderwege mit bis zu 200 Metern Höhenunterschied machen den besonderen Reiz dieses Wandergebiets aus. Ob Wandern auf dem „Frankenweg“, dem „Fränkischen Gebirgsweg“ oder entlang der Deutschen Burgenstraße – hier gibt es ausgearbeitete Touren für jeden Geschmack und Schwierigkeitsgrad. Radfreunde können eine der vielen Radtouren nutzen, um so richtig in die Pedale zu treten. Wer es etwas ruhiger angehen lassen möchte, leiht sich ein E-Bike aus. Immer bequem in der passenden Geschwindigkeit und vor allem ohne große Anstrengung unterwegs, ist das E-Biken ideal für jede Altersklasse.

### Tourismuszentrale Fränkische Schweiz

Oberes Tor 1, 91320 Ebermannstadt  
09191 861054, info@fraenkische-schweiz.com  
www.fraenkische-schweiz.com



Klöße mit Braten  
© FrankenTourismus/FRS/Hub



Fränkischer Braumeister  
© FrankenTourismus/FRS/Hub

## Wandern in der Fränkischen Schweiz

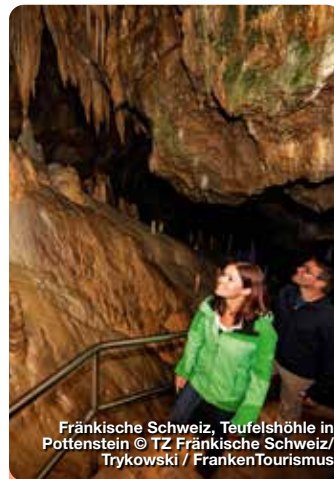


© Florian Trykowski/Tourismuszentrale Fränkische Schweiz

Ein Wanderparadies, das seinesgleichen vergeblich sucht – Herzlich willkommen in der Fränkischen Schweiz! Mehr als 4.500 Kilometer Wanderwege durch anmutige Täler, Dörfer und Felslandschaften warten nur darauf, von Ihnen entdeckt zu werden. Die idyllische Wanderregion zwischen Bamberg, Nürnberg und Bayreuth hält für jeden Besucher das passende Wanderangebot parat. Einzigartig in ganz Bayern ist die Anzahl der Bier- und Brauereiwanderungen auf denen die Wanderer von einer Brauerei zur nächsten spazieren und dabei die viel-

fältige Bierkultur der Fränkischen Schweiz kennen und lieben lernen. Auf den Kunst- und Skulpturenwegen begegnen den Wanderfreunden außergewöhnliche Artefakte und Kunstwerke, die liebevoll in ihr natürliches Umfeld integriert wurden. Geführte Höhlentouren entführen Sie dagegen in die faszinierende Unterwelt. Familien können sich in der Fränkischen Schweiz auf kurze familienfreundliche Wanderungen mit Erlebnisgarantie freuen. Barrierefreie Wanderwege vollständigen unser Angebot.

treffpunktdeutschland.de/  
fraenkische-schweiz



Fränkische Schweiz, Teufelshöhle in Pottenstein © TZ Fränkische Schweiz/ Trykowski / FrankenTourismus

### Teufelshöhle Pottenstein

Die größte und bedeutendste der Tropfsteinhöhlen in der Fränkischen Schweiz. Auf einem 1.500 m langen Weg werden die jährlich über 160.000 Besucher durch die großartigen Hohlräume mit ihren einmaligen Tropfsteinen „Kaiser Barbarossa“, „Kreuzigungsgruppe“, „Riese Goliath“, oder „Baum“, geführt. Faszinierend auch der Höhlenausgang. Durch ein kleines, romantisches Felsenlabyrinth gelangt man zum Höhleneingang zurück. Schüttermühle 5, Pottenstein



© Fränkische Schweiz Museum

### Fränkische Schweiz Museum

In über 43 Räumen beherbergen die Museumsgebäude unterhalb der berühmten Zwillingfelsen neun spannende Ausstellungsabteilungen. Mit Hilfe originaler Gegenstände vermittelt das Museum die Entwicklung der Region. So erfahren die Besucher anhand von Fossilien wie die Region zur Zeit des Jura vor über 150 Millionen Jahren entstand und warum die Felsen heute so unterschiedlich aussehen. Die archäologische Abteilung geht unter anderem der Frage nach, wie die Neandertaler hier einst jagten und welche Tiere damals lebten. Am Museum 5, Pottenstein

# EVENT HIGHLIGHTS

Herbst/Winter 2022/23



Rund 20 Buden gruppieren sich in der historischen Altstadt. In den hölzernen Buden werden neben kulinarischen Weihnachtsklassikern wie Bratwurst und Glühwein unter anderem auch Socken, heiße Maroni und Produkte aus Olivenholz angeboten. Ein Nostalgie-Karussell sowie eine Eisenbahnausstellung begeistern zudem die kleinen Besucher des Weihnachtsmarktes. **Forchheim**



## Winterevent

xxx. bis xxx Ort

Lorem ipsum dolor sit amet, consectetur adipiscing elit. Aenean commodo ligula eget dolor. Aenean massa.

## Winterevent

xxx. bis xxx Ort

Lorem ipsum dolor sit amet, consectetur adipiscing elit. Aenean commodo ligula eget dolor. Aenean massa.

## Winterevent

xxx. bis xxx Ort

Lorem ipsum dolor sit amet, consectetur adipiscing elit. Aenean commodo ligula eget dolor. Aenean massa.



## Winterevent

xxx. bis xxx Ort

Lorem ipsum dolor sit amet, consectetur adipiscing elit. Aenean commodo ligula eget dolor. Aenean massa.

## Winterevent

xxx. bis xxx Ort

Lorem ipsum dolor sit amet, consectetur adipiscing elit. Aenean commodo ligula eget dolor. Aenean massa. Lorem ipsum dolor sit amet, consectetur adipiscing elit. Aenean commodo ligula eget dolor. Aenean massa.

## Winterevent

xxx. bis xxx Ort

Lorem ipsum dolor sit amet, consectetur adipiscing elit. Aenean commodo ligula eget dolor. Aenean massa.

## Winterevent

xxx. bis xxx Ort

Lorem ipsum dolor sit amet, consectetur adipiscing elit. Aenean commodo ligula eget dolor. Aenean massa.



## Klimafreundlich Wandern mit dem Fränkische-Toskana-Express

In der Fränkischen Toskana im Osten Bambergs warten nicht nur Bierkultur und fränkisch-deftiger Genuss vom Feinsten am 13-Brauereien-Weg – auch Kunst- und Skulpturenwege, idyllische Fachwerkdörfer und fotogene Landschaften erfreuen das Auge.

Mit dem neuen Fränkische-Toskana-Express können Urlaubsgäste und Ausflügler das Auto stehen lassen und die An- und Abreise zur Wanderung umweltschonend und klimafreundlich gestalten (1.5.-1.11., an Wochenenden und Feiertagen). Die Buslinie führt direkt zum Startpunkt der VGN-Wanderung „7 Brauereien auf einen Streich“ in Tiefenellern sowie zum ausgedehnten Wanderwegenetz. Wer länger im Bierkeller sitzen bleibt, kommt mit der neuen Buslinie bequem und sicher zurück nach Bamberg zum Bahnhof.

Infos:

Tourist-Information Fränkische Toskana  
Am Wehr 3, 96123 Litzendorf  
[www.fraenkische-toskana.com](http://www.fraenkische-toskana.com)



Als Geheimtipp gilt die kleine, aber feine Urlaubsregion rund um Memmelsdorf, Litzendorf und Strullendorf. Die Lage zwischen der 6 km entfernten Weltkulturerbestadt Bamberg und der Fränkischen Schweiz, dem Land der Burgen und Höhlen, bietet sowohl Städte- und Kulturtouristen als auch Natur- und Genussurlaubern eine große Vielfalt an Urlaubsaktivitäten. Am Fuße des fränkischen Jura und am Rande des Naturparks „Fränkische Schweiz - Veldensteiner Forst“ wechseln sich liebliche Landschaftsbilder mit schroffen Felsformationen, schattigen Mischwäldern und Wasserläufen ab. Und gleich dem italienischen Archetyp, findet sich auch hier viel regionaltypische Kulinarik. [TreffpunktDeutschland.de/fraenkische-toskana](http://TreffpunktDeutschland.de/fraenkische-toskana)





Anzeige

## Das Wander- und Schlemmerparadies der Fränkischen Schweiz

Viele erlebnisreiche Touristen sind überwältigt von der wunderschönen Landschaft, die sich ihnen offenbart. Typisch für die fränkische Schweiz sind die hohen, schroffen Felsen aus Dolomitenkalk, die vor allem bei Kletterern sehr beliebt sind. Wandern wird hier im Luftkurort groß geschrieben. Knapp 300 km markierte Wanderwege bieten ein Naturerlebnis der besonderen Art. Wöchentlich werden geführte Wanderungen angeboten, wie z.B. Waldbaden, Kräuterwanderung uvm. Bergauf- und ab geht es durch Wälder und Felsformationen und an Flussläufen entlang. Familien freuen sich auf den bekannten Walli-Maus-Weg, wo Kinder spielerisch Impulse bekommen, die Natur auf eigene Faust zu entdecken. Ein besonderes Highlight ist die wöchentlich stattfindende Nachtwächterführung. Als einer von 100 Genussorten Bayerns bietet der Markt Gößweinstein immer donnerstags die Möglichkeit ein Bierdiplom bei einer Verkostung zu erwerben oder einmal im Monat an einer Tapasführung teilzunehmen. Kulturinteressierte müssen unbedingt die barocke Basilika, erbaut nach dem berühmten Architekten Balthasar Neumann, besichtigen oder die hoch über dem Ort thronende Burg Gößweinstein. Haben wir ihr Interesse geweckt, dann besuchen sie uns.

**Vorabinformationen erhalten sie auf unserer Homepage [www.ferienzentrum-goessweinstein.de](http://www.ferienzentrum-goessweinstein.de), telefonisch unter der Nummer 09242/456 oder persönlich bei uns in der Touristinfo, Burgstraße 6 in 91327 Gößweinstein und auch per Mail [info@goessweinstein.de](mailto:info@goessweinstein.de)**

Anzeige

## Erinnerungsteile - Erinnerung teilen

### Bilder einer jüdischen Familiengeschichte

Kunstwerke von Ruth Schreiber (Jerusalem) zum Schicksal der Familie Merel aus Sassanfahrt.

**Sonderausstellung**  
bis 12. Juni 2022  
Schloss Sassanfahrt  
Schlossplatz 1, 96114 Hirschaid  
geöffnet sonntags 13-17 Uhr  
sowie nach Vereinbarung (Tel. 09543/4401870)  
Eintritt 2,- €  
[www.schloss-sassanfahrt.de](http://www.schloss-sassanfahrt.de)

© Levi Strauss Museum

## Levi Strauss Museum

Alles über Blue Jeans. Levi Strauss, der Vater der Blue Jeans, kam aus dem kleinen fränkischen Ort Buttenheim. Geboren wurde Löb Strauss, wie Levi Strauss ursprünglich hieß, am 26. Februar 1929 als siebtes und jüngstes Kind des jüdischen Hausierers Hirsch Strauss und seiner zweiten Frau Rebecca. Als Levi Strauss 17 Jahre alt war, starb sein Vater. Die Familie geriet in wirtschaftliche Not, wanderte deshalb nach Amerika aus. In San Francisco begann Levi schließlich mit der Produktion robuster blauer Arbeitshosen – die Jeans war geboren. **Marktstr. 33, Buttenheim**



**AUFSEß**  
Aufseß liegt inmitten des Erholungsgebietes Fränkische Schweiz. Spaziergänge, Wanderungen, Burgen und Höhlen sorgen für Kurzweile, Erholung und wunderbare Naturerlebnisse.

Eine Besonderheit: Vier Brauereien, die das original fränkische Bier herstellen, können über den extra ausgewiesenen Brauereienweg erkundet werden. Der ca. 14 km lange Rundweg führt von Aufseß aus durch die Orte Neuhaus, Sachsendorf, Hochstahl und Heckenhof. Die reine Gehzeit beträgt ca. 4 Stunden. Brauereiführungen sind nach vorheriger Anmeldung möglich.  
**TreffpunktDeutschland.de/aufseß**



Kletterfelsen Aufseß Neuhaus  
© Touristinfo VG Hollfeld,  
Foto: Bernd Lippert



Osterbrunnen in Hochstahl  
© Touristinfo VG Hollfeld,  
Foto: Bernd Lippert



© Detlef Danitz

## Thurnau

Eine prächtige, über Jahrhunderte gewachsene, Schlossanlage prägt das historische Ortsbild von Thurnau, wo das Töpferhandwerk bis heute lebendig ist.

Im Töpfermuseum wird die Thurnauer Töpfertradition eindrucksvoll dokumentiert. Konzerte, Feste, Theateraufführungen und Ausstellungen der zahlreichen Künstler und Kunsthandwerker machen den Ort zu einem besonderen Reise- und Ausflugsziel.

Drei Kirchweihmärkte, der Ostermarkt und der weithin bekannte Weihnachtstöpfermarkt locken Besucher von Nah und Fern nach Thurnau.  
**TreffpunktDeutschland.de/thurnau**



© Heinz Sommer / Markt Buttenheim

## Markt Buttenheim

Der Markt erstreckt sich über eine Fläche von 30 km<sup>2</sup> in der idyllischen Landschaft des westlichen Naturparks Fränkische Schweiz – Veldensteiner Forst. Einfach mal abschalten! Bei einem kulturellen Spaziergang entlang der Sehenswürdigkeiten durch die Geschichte des Marktes. Aktiv beim Wandern, Radfahren oder Klettern in der Natur. Fröhlich und bunt bei den zahlreichen Veranstaltungen. In bester Gesellschaft unserer Bürger, Vereine und Institutionen. Malerisch im Tal des Deichselbaches zwischen steilen Jurahängen, entlang des Baches, liegt Frankendorf, wohl eines der schönsten Straßendörfer Frankens.  
**TreffpunktDeutschland.de/buttenheim**





Basilika Gößweinstein © Detlef Danitz

Raus in die Natur! Aktive Freizeit, vier Täler entdecken! Steile Felswände, liebliche Täler, malerische Dörfer: Der Markt Gößweinstein im Herzen der Fränkischen Schweiz gehört zu den landschaftlich reizvollsten Gegenden Deutschlands. Wer einmal zu Besuch in der oberfränkischen Gemeinde war, kommt sicher gerne wieder. Denn ein Aufenthalt allein dürfte kaum ausreichen, um der Vielzahl an Angeboten für Freizeit, Erholung und Kultur gerecht zu werden. So locken allein 240 km angelegte Wanderwege zu einer ausgedehnten Entdeckungsreise in die Natur oder ins Höhenschwimmbad. Wahrzeichen und Anziehungspunkt für Pilger aus aller Welt ist die Wallfahrtsbasilika.

TreffpunktDeutschland.de/goessweinstein



Haus des Gastes © Detlef Danitz



Höhenschwimmbad © Detlef Danitz



Wild Luchs © Landratsamt Forchheim  
Wildpark Hundshaupten / Amadeus  
Persicke, amse@live.de

## Wildpark Hundshaupten

Mitten in der Fränkischen Schweiz spaziert der Nandu umher, grasen das Wisent und norwegische Fjordpferde. Aber auch anderen heimischen Wildtieren und alten Haustierrassen begegnet man im Wildpark Hundshaupten.

Mehrere Rundwege führen durch das Gelände. Man wandert zum Beispiel auf dem „Panoramaweg“ vorbei am Wisentbereich und durch die Freigehege von Rot-, Dam- und Muffelwild. Oder man folgt dem Felsenweg durch das Revier von Wolf, Luchs und Waldschaf. Entlang des Naturlehrpfades liegen die Gehege von Waschbär, Nandu und Pfau sowie die Volieren der Waldkäuze und Uhus.

Hundshaupten 62, Egloffstein



© Detlef Danitz

## Egloffstein

Genießen Sie die Aussicht von der tausendjährigen Burg Egloffstein oder von den Burgruinen Bärnfels und Wolfsberg und erleben Sie die geschichtsträchtigen Räume bei der Führung mit dem Burgherrn. Erkunden Sie das felsenreiche Tal, das Sie entlang der Trubach vorbei an alten Mühlen, durch Fachwerkdörfer hin zu weiteren Aussichtspunkten führt. Unsere Gastronomen bieten frischen Fisch, krosse Schäufelr und süßiges Bier aus kleinen fränkischen Brauereien auf ihren Speisekarten an. Grillabende und saisonale Speisekarten wie z.B. in den Kren- oder Bierwochen runden das kulinarische Angebot ab. Freundliche Gastgeber laden zum Bleiben im Trubachtal ein. [TreffpunktDeutschland.de/egloffstein](http://TreffpunktDeutschland.de/egloffstein)



Burgruine Neideck © Florian Trykowski/Tourismuszentrale Fränkische Schweiz

# Burgen, Schlösser und Ruinen

Wie wäre es mit einem Ausflug ins Mittelalter? Entdecken Sie die über 100 Burgen, Schlösser und Ruinen der Fränkischen Schweiz! Unsere Urlaubsregion ist sogar Teil der romantischen Burgenstraße. Ausgeschilderte Rad- und Wanderwege weisen Ihnen den Weg durch die Burgenlandschaft. 35 der über 100 Burgen, Schlösser und Ruinen sind heute noch bewohnt. 11 dieser historischen Bauwerke sind für Sie als Urlauber zugänglich und können besichtigt werden. Egal, ob Burg Rabenstein, Burg Egloffstein oder Burg Waischenfeld – beinahe überall in der Region stoßen Sie auf Überreste mittelalterlichen Lebens und genießen die romantische und zugleich mystische Atmosphäre, die die alten Steinbauten auf den malerischen Jurahöhen erzeugen. In einigen Burgen können Sie sogar übernachten. Geheimnisvoll wird es auch bei der Erkundung der Ruinen. Die bekannteste und gleichzeitig eines der Wahrzeichen der Fränkischen Schweiz ist die Ruine Neideck. Von hoch oben haben Sie einen wunderbaren Blick über das Wiesenttal hinüber zur Ruine Streitburg und können sich wie Burgherren fühlen. Neben dem rustikalen Charme der Burgen und Ruinen bestechen auch 15 Schlösser mit ihrer Schönheit. So zum Beispiel der beeindruckende Renaissancebau von Wiesenthau oder die Wasserburg Kunreuth aus dem Jahre 1390, die noch heute im Besitz des Egloffsteiner Adelsgeschlechts ist. [treffpunktdeutschland.de/fraenkische-schweiz](http://treffpunktdeutschland.de/fraenkische-schweiz)

## Kasendorf

Anzeige



### SIGHTSEEING MITTEN IN DER NATUR

Die zum Tanzlinden-Radrundweg gehörende **Tanzlinde in Peesten**, der Sonnentempel, das Felsentor oder der **geografische Mittelpunkt Oberfrankens**, gekennzeichnet durch das Kunstwerk „Tornado“, begegnen einem ebenso auf den abwechslungsreichen Wanderwegen wie der „**Magnusturm**“, von dem, wie auch vom Görauer Anger, eine herrliche Aussicht zu genießen ist. Nicht zu vergessen ist der Fritz-Hornschuch-Naturlehrpfad der mit vielen Schautafeln zu Geologie, Geschichte und Natur versehen ist. Angebote für Sportfreunde: Tennis, Drachenfliegen, Paragliding, E-Bike-Vermietung, Skilanglauf im Winter.

### KONTAKT:

Markt Kasendorf, Marktplatz 8, 95359 Kasendorf

Tel.: +49 (0)9228 9996-0, Fax: +49 (0)9228 9996-99

E-Mail: [poststelle@kasendorf.de](mailto:poststelle@kasendorf.de), [www.kasendorf.de](http://www.kasendorf.de)



# FORCHHEIM

Fachwerk © Stadt Forchheim Tourist-Information

Wer nach Forchheim kommt, begibt sich auf eine Zeitreise. Als eine der ältesten Städte Frankens hat sich Forchheim mit seinen vielen Fachwerkhäusern und der Festungsanlage ein historisches Erscheinungsbild vom Mittelalter bis zum Barock bewahrt. Hier wandelt man in den Kopfstein gepflasterten Gassen auf den Spuren der alten Könige und kann die mehr als 1200 Jahre alte Geschichte der Stadt hautnah erleben, denn der Stadtkern ist geprägt von einzigartigen historischen Gebäuden, wie der sogenannten Kaiserpfalz, und der Pfarrkirche St. Martin. Forchheim zählt seit 2018 zu den 100 Genussorten Bayerns.

[TreffpunktDeutschland.de/forchheim](http://TreffpunktDeutschland.de/forchheim)



Kaiserpfalz  
© Stadt Forchheim Tourist-Information



Stadtmauer  
© Stadt Forchheim Tourist-Information



© Detlef Danitz

## Hirschaid

Erleben Sie unbeschwerte Tage in Hirschaid.

Egal, ob mit den Wanderschuhen, dem Fahrrad oder dem Wohnmobil – Hirschaid ist der richtige Ort für Freizeit- und Urlaubshighlights. Im Erlebnisbad FrankenLagune und der angeschlossenen Wellnesslandschaft, oder in unserer vielfältigen Gastronomie, können Sie anschließend entspannen und genießen.

Rund ums Jahr bietet der Markt Hirschaid eine Fülle von Aktivitäten und Veranstaltungen von gemütlich bis anspruchsvoll. Lernen Sie Hirschaid und sein Umland zu allen Jahreszeiten kennen, und erleben Sie Franken von seiner besten Seite.

[TreffpunktDeutschland.de/hirschaid](http://TreffpunktDeutschland.de/hirschaid)



© Tourist-Info Plech

## Plech

Die waldreiche, reizvolle Gegend mit bizarren Felsformationen lädt zur Erholung ein und bietet zahlreiche Freizeitmöglichkeiten. Wie wäre es mit einem Besuch im Deutschen Kameramuseum®, der Weidenkirche oder der zentral gelegenen Markgrafienkirche? Familien erkunden den Aktiv- und Entdeckerpfad mit verschiedenen Spielstationen. Die Natur von ihrer schönsten Seite können Sie beim Wandern, Radfahren oder Klettern erleben. Verkehrsgünstig, mit eigener Abfahrt, an der A9 gelegen, ist Plech mit seinen familiengeführten Gasthäusern auch ideal für einen Tagesausflug oder Zwischenstopp. Mai bis Oktober: VGN-Freizeitlinie 343. [TreffpunktDeutschland.de/plech](http://TreffpunktDeutschland.de/plech)



© Detlef Danitz

## Königsbad

Im Erlebnisbad erwartet Sie Badespaß und Entspannung für Groß und Klein. Egal zu welcher Jahreszeit – der großzügige Freibadpark und das vielseitig gestaltete Erlebnishallenbad laden zum Entdecken und Genießen ein. Dabei schafft die abwechslungsreiche Sauna-Landschaft eine Wohlfühloase für alle Sinne. Mit Schwimm- und Familienbecken können sowohl passionierte Sportler, als auch junge Familien die Badezeit in vollen Zügen genießen.

Käsröthe 4, Forchheim



© FrankenLagune Wellness-Center

## FrankenLagune

Das Erlebnisbad der FrankenLagune bietet ein Sportbecken mit 25x10 Metern und sorgt für uneingeschränkten Schwimmspaß auf vier Bahnen. Das Wellness-Center lädt mit Dampfbad und Sauna in wunderschöner Ambiente zu Fitness und Relaxen ein.

Georg-Kügel-Ring 5, Hirschaid



# Hirschaid



Wandern  
Radeln  
Genießen  
Shoppen  
Baden  
Segelfliegen  
...Entspannen!

Markt Hirschaid  
Kirchplatz 6  
96114 Hirschaid  
[www.hirschaid.de](http://www.hirschaid.de)



Reprokamera © Deutsches Kameramuseum / Kurt Tauber

## Deutsches Kameramuseum

Das Museum in Plech gehört mit über 250 Quadratmetern Ausstellungsfläche heute schon zu den bedeutendsten Foto-Museen Europas. Über 30.000 Sammlungsstücke, darunter 9.000 Fotoapparate und aberhunderte von ganz unterschiedlichen Filmkameras – wurden zusammengetragen. 2500 Fotoapparate in der Dauerausstellung.

Schulstr. 8, Plech



# AHORNTAL

Ahornthal mit Burg Rabenstein  
© Burg Rabenstein Event GmbH

Das Ahornthal – eine der bezauberndsten Gegenden der Fränkischen Schweiz. Zum einen das weite, beschauliche Ahornthal, zum anderen Felsenungetüme, die das Ailsbachtal überragen. Ruhige, landschaftlich sehr reizvolle markierte Wanderwege laden zum Erkunden der idyllischen Gegend ein. Im Ailsbach mit seinen Mäandern ist eines der größten Bachmuschelvorkommen zu finden. Das Ahornthal verwöhnt mit herzhafter fränkischer Küche und süffigen Bierspezialitäten aus den ansässigen Brauereien.

Übrigens: Der „Fränkische Gebirgsweg“ führt durch das Ahornthal. [TreffpunktDeutschland.de/ahornthal](http://TreffpunktDeutschland.de/ahornthal)



© Detlef Danitz



© Detlef Danitz



Rathaus, Kirche © Gemeinde Glashütten

Im Naturpark Fränkische Schweiz – Veldensteiner Forst 420 Meter über dem Meeresspiegel liegt das weltoffene Glashütten mit seiner über 650-jährigen Tradition und rund 1500 Einwohnern inmitten einer idyllisch fränkischen Landschaft. Ausgedehnte Wälder und Fluren mit beeindruckenden Fernsichten auf herrlichen Wegen laden hier im Hummelgau zu erholsamen Wanderungen ein. Besucher genießen den Kreislehrgarten mit der barrierefreien Kneippanlage, den schönsten Biergarten der Region, die Fränkische Schweiz, das nahe Fichtelgebirge und Bayreuth, den Frankenwald, den NaturKunstRaum Neubürg und die Therme Obersees. Ebenso anziehend 100 Kilometer ausgebauten Wanderwege und die mittelalterliche Handelsstraße Via Imperialis. [TreffpunktDeutschland.de/glashuetten](http://TreffpunktDeutschland.de/glashuetten)



© Gemeinde Glashütten



Kreislehrgarten  
© Gemeinde Glashütten

**DAS AUSFLUGSZIEL FÜR FAMILIEN!**

**WILDPARK HUNDSHAUPTEN**

**WIR SIND WIEDER DA!**

**TIERPATENSCHAFT**  
Werden Sie Pate für eine Tierart – Ihre Unterstützung kommt allen bei uns gehaltenen Tieren zugute!  
Tolle Geschenkidee!  
Abschluss auch online möglich.

Wildpark Hundshaupten  
Hundshaupten 62  
91 349 Eglloffstein  
Tel. 09191 86 1280

Öffnungszeiten + Infos:

NATUR UND TIERE ERLEBEN... [www.wildpark-hundshaupten.de](http://www.wildpark-hundshaupten.de)

Knapp 40 heimische und seltene Tierarten leben bei uns in der abwechslungsreichen, weitläufigen Parklandschaft inmitten der Fränkischen Schweiz. Entfliehen Sie dem Alltag und erleben und (er)wandern Sie bei uns Natur und Tier hautnah.

Bei der Auswahl der Tiere des Wildparks stehen heimische Wildtiere, Neozoen und gefährdete Nutztierassen im Vordergrund.

Es gibt drei verschiedene Rundwege in unterschiedlicher Länge. Zentral am Eingangsbereich gelegen, bietet unser Spielplatz Spaß für die Kleinen, hier kann geklettert, gerutscht und geschaukelt werden.

Ebenso hat der Wildpark etwas für diejenigen zu bieten, die sich gerne in besonderer Weise für den Park und seine Tiere engagieren möchten. So ist es möglich, für eine bestimmte Tierart des Wildparks eine Patenschaft zu übernehmen, die allen bei uns gehaltenen Tieren zugutekommt. Die Tierpatenschaften sowie auch Eintrittsgutscheine eignen sich wunderbar als Geschenk. Diese können auch online bestellt werden.

Weitere Infos zum Wildpark-Besuch in Corona-Zeiten erhalten Sie auf unserer Homepage unter:

[www.wildpark-hundshaupten.de](http://www.wildpark-hundshaupten.de)

# NOCH MEHR ORTE

## ZUM ENTDECKEN



Baiersdorf © Stadt Baiersdorf

### Baiersdorf

Ein vielfältiges Kulturprogramm und interessante Sehenswürdigkeiten aus einer reichen Geschichte präsentieren sich den Bewohnern und allen Besuchern der Meerrettichstadt. Der kleine historische Ortskern mit Fachwerk- und Barockbauten bietet ein stimmungsvolles Ambiente. Dazu zählt auch die Stadtpfarrkirche St. Nikolaus aus dem 11. Jahrhundert. Ein Besuch entführt in die vergangenen Zeiten der Gotik und des Barocks und zeugen von einer bewegten Vergangenheit. Der über 600 Jahre alte Judenfriedhof weiß auch die eine oder andere Begebenheit aus früheren Tagen zu erzählen. Und es gibt noch viele andere Sehenswürdigkeiten in Baiersdorf zu entdecken.

TreffpunktDeutschland.de/baiersdorf



Schloss Aufseß  
© Touristinfo VG Hollfeld,  
Foto: Heike Blume

### Aufseß

Aufseß liegt inmitten des Erholungsgebietes Fränkische Schweiz. Spaziergänge, Wanderungen, Burgen und Höhlen sorgen für Kurzweile, Erholung und wunderbare Naturerlebnisse.

Eine Besonderheit: Vier Brauereien, die das original fränkische Bier herstellen, können über den extra ausgewiesenen Brauereienweg erkundet werden.

Der ca. 14 km lange Rundweg führt von Aufseß aus durch die Orte Neuhaus, Sachsenдорf, Hochstahl und Heckenhof. Die reine Gehzeit beträgt ca. 4 Stunden. Brauereiführungen sind nach vorheriger Anmeldung möglich.

TreffpunktDeutschland.de/aufsess



Blick auf das Pflegamtsschloß  
© Touristinfo im Maassenhaus Betzenstein

### Betzenstein

Betzenstein, die kleinste Stadt der Fränkischen Schweiz. Noch heute findet man zahlreiche Spuren vergangener Zeiten im mittelalterlichen Städtchen.

TreffpunktDeutschland.de/betzenstein



### Ortsname

Aenean commodo ligula eget dolor. Aenean massa. Cum sociis lusu mus. Donec quam felis, ultricies nec, pellentesque eu, pretium quis, sem. Null. Donec pede justo, fringilla vel, alnt.

TreffpunktDeutschland.de/ortsname

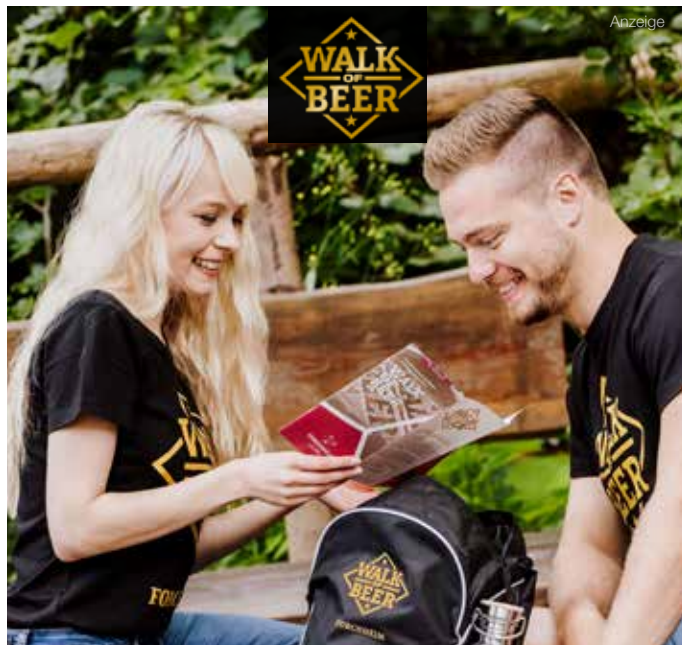


© Touristinformation Ebermannstadtbühl

### Ebermannstadt

Ebermannstadt ist Ihr zentraler Urlaubsort in der Fränkischen Schweiz. Die Altstadt ist ein Platz zum Einkehren und Wohlfühlen mit Gaststätten.

TreffpunktDeutschland.de/ebermannstadt



## WALK OF BEER

Eine geschichtliche Themenroute, die die Forchheimer Innenstadt und den Kellerwald verbindet.

Bei einer drei-stündigen Tour kann die Route mit einem Guide, der mit Ihnen in die Welt des Bieres eintaucht, erkundet werden. Wer die Tour auf eigene Faust machen möchte, kann das auch gerne mit dem WALK OF BEER Paket tun. Voll ausgestattet mit Rucksack und Krug im WALK OF BEER Design, können die vier Biermarken in unterschiedlichen Schankstätten, die auf der Route liegen, eingelöst werden! Die Tour ist buchbar unter [forchheim-erleben.de](http://forchheim-erleben.de) und das WALK OF BEER Paket ist im Online-Shop: [shop.forchheim-erleben.de](http://shop.forchheim-erleben.de) erhältlich.

[www.walk-of-beer.de](http://www.walk-of-beer.de)



## DIE GESCHICHTE DER PHOTOGRAPHIE

Die „SAMMLUNG KURT TAUBER“ ist eine der umfangreichsten Ausstellungen von historischen Photographica aus der ganzen Welt. Mit mehr als 30.000 Sammlungsstücken spiegelt sie mit ca. 8.000 Exponaten in der Ausstellung die Geschichte der Photographie bis in die heutige Zeit perfekt wider.

- Von der Spionagekamera bis zur 4,40 Meter langen Riesenkamera
- Hochgeschwindigkeitskamera mit bis zu 40.000 Bildern/Sekunde
- Original-Fotogeschäft aus den 1950er Jahren
- und vieles mehr

Kostenloser Audioguide für Ihr Smartphone (WLAN-Hotspot)

**BESUCHERADRESSE:**

Schulstraße 8, 91287 Plech

[www.kameramuseum.de](http://www.kameramuseum.de) | Mail: [info@kameramuseum.de](mailto:info@kameramuseum.de)

Tel: +49 (0)9244 9825499

Geöffnet an Sonntagen von 11 bis 17 Uhr

Einlass bis 16 Uhr. Dezember und Januar geschlossen

Barrierefrei, Parkplätze direkt am Museum.

Eintrittspreis: Erwachsene 4,50 €, Kinder und ermäßigt 3,00 €, Gruppen ab 10 Pers. 3,50 €/Pers., Gebühr außerhalb der Öffnungszeit 25 €. Führung auf Anfrage.

Für den Audioguide Smartphone bitte mit Ohrhörer mitbringen.



Bayreuth Schloss und Park Fantaisie © Thomas Köhler Bayerische Schlösserverwaltung www.schloesser.bayern.de

## Eckersdorf

Westlich von Bayreuth gelegen, bietet Eckersdorf ein Wanderwegenetz von über 100 km, das Sie schnell ins Herz der Fränkischen Schweiz mit ihrer herrlichen Landschaft führt. Hier können Sie Natur pur erleben: erholen Sie sich vom Stress des Alltags bei einer Wanderung durch Wiesen und Wälder entlang eindrucksvoller Felsformationen! Eckersdorf liegt zudem am JeanPaul-Weg, der Sie in Joditz bei Hof beginnend, über die Eremitage in Bayreuth, zu unserem Schloss und Park Fantaisie und weiter bis Sanspareil führt. Schloss Fantaisie wurde im 18. Jahrhundert von Markgräfin Elisabeth Friederike Sophie erbaut.

TreffpunktDeutschland.de/eckersdorf



© Detlef Danitz

## Eggolsheim

Der Markt Eggolsheim liegt in der Metropolregion Nürnberg und ist mit 6700 Einwohnern in 12 Ortschaften eine der größten Gemeinden im Landkreis Forchheim. Erholung pur, ein Geheimtipp für Wanderer, Radfahrer, Naturliebhaber und Genießer hervorragender fränkischer Gastronomie. Eggolsheim bietet in seinen Fluren die Begegnung mit unterschiedlichster Flora und Fauna. Das Spektrum reicht von seltenen Blumen und Tieren im Naturschutzbereich der Büg bis zur prachtvollen Obstbaumblüte oder zu bunten Herbstwäldern. Ballonfahren, Angeln, Reiten, Jagen und Segelfliegen, der Markt Eggolsheim ist für viele Aktivitäten ein Ausgangspunkt.

TreffpunktDeutschland.de/eggolsheim



© LINUS WITTICH

## Gräfenberg

Das schicke mittelalterliche Städtchen Gräfenberg mit seinem historischen Stadtkern ist Ausgangspunkt vieler schöner Wanderungen in die Fränkische Schweiz. Es lohnt sich den Weg vom Bahnhof in die Altstadt über den idyllischen Stadtgraben zu nehmen. Den Marktplatz schmücken das Historische Rathaus mit dem Nürnberger Erker, das aufwendig bemalte ehemalige Hotel „Zur Post“ sowie das sogenannte Geburtshaus des Ritter Wirnt von Gravenberg. Das Bierbrauen ist in der Region Tradition. Alleine in den drei Gemeinden gibt es fünf Brauereien, sowie Brennereien und viele gemütliche Gaststätten. Sie haben unzählige Möglichkeiten Ihre Freizeit hier zu gestalten.

TreffpunktDeutschland.de/graefenberg



© Detlef Danitz

## Heiligenstadt

Der Markt Heiligenstadt i. OFr., mit seinen 24 Ortsteilen, ist ein echtes Urlaubsparadies in welchem Sie die Natur sportlich erleben können.

TreffpunktDeutschland.de/heiligenstadt



© Tourismusverein Südliche Fränkische Schweiz e. V.

## Hiltpoltstein

Schon von weitem ist Hiltpoltstein zu erkennen. Die imposante Burg prägt das Ortsbild und ragt weit über die Häuser hinaus.

TreffpunktDeutschland.de/hiltpoltstein



Terrassengärten in Hollfeld © Touristinfo VG Hollfeld, Foto: Bernd Lippert

## Hollfeld

Eine Stadt mit „vielen Gesichtern“ hat sich bis heute ihren Reiz als mittelalterliche Kleinstadt erhalten. Hollfeld wird erstmals im Jahre 1017 urkundlich erwähnt und im Jahre 1329 zur Stadt erhoben. Durch ihr künstlerisches und kulturelles Angebot hat sich die Stadt heute als „Kunst- und Kulturstadt“ zum Zentrum der nördlichen Fränkischen Schweiz entwickelt. Die malerischen Gassen der historischen Altstadt laden zu einem Spaziergang durch die Stadt ein. Entdecken Sie unsere „Türkei“ und genießen Sie in den prächtig bepflanzten Terrassengärten entlang der alten Stadtmauer die wärmenden Sonnenstrahlen.

TreffpunktDeutschland.de/hollfeld



© VG Kirchehrenbach

## Kirchehrenbach

Kirchehrenbach, an Wiesent und Ehrenbach, am Hang des „Walberla“ gelegen, ist der nördliche Zugang zum großen Naturschutzgebiet Ehrenbürg. Die mächtige Bartholomäuskirche überragt ein Dorf mit vielen alten Fachwerkbauten. Das „Walberla“ mit Kapelle, das Naturdenkmal „Steinerne Frau“, die Wiesenthauer Nadel und der Rodenstein mit der traumhaften Fernsicht - sind das Ziel vieler Wanderer und Kletterer aus nah und fern. Ein reges Vereinsleben mit Straßenkirchweih und vielen Festen; alljährlicher Besuchermagnet hierbei - das Walberlafest am 1. Maiwochenende. Im Tal besonders sehenswert: seltenes Nadelwehr und Mühle an der Wiesent.

TreffpunktDeutschland.de/kirchehrenbach



Lisberg © Roland Lösel / Gemeinde Lisberg

## Lisberg

Lisberg ist das östliche Tor zum Naturpark Steigerwald. Zum Wandern und Radfahren lädt die kleine Gemeinde mit Ihren Wäldern, Seen und Fluren ein. Die abwechslungsreiche Feld-Wald-Landschaft zusammen mit der Tal-Landschaft der Aurach, den Hecken und wildbelassenen Naturstreifen erfreuen die Augen.

Besonders attraktiv sind die Burg Lisberg und das Schloss Trabelsdorf. Kulinarisch wird einiges geboten: in Trabelsdorf die Gastwirtschaften mit haus-eigener biologischer Fischzucht, sowie die Brauerei und ein Obstdirektvermarkter. In der Vorbürg Lisberg wartet ein Weingut auf Sie.

TreffpunktDeutschland.de/lisberg



St. Rupert-Kapelle © Touristinformation an der Therme Obernsees

## Mistelgau-Obernsees-Glashütten

Eingebettet in unberührter Natur finden sich hier viele idyllische Wander- und Radwege. Wo einst die Dampflok fuhr, lässt es sich heute beschaulich durch die einmalige Landschaft radeln. Malerisch zwischen Knock und Wachstein liegt die Therme Obernsees. Ihr heilsames Mineralwasser ist Wohlfühl-Quelle und Gesundbrunnen für die ganze Familie. Im Zauberwald von Mengersdorf lockt der Kindererlebnispfad nicht nur die Kleinen. Ein Hauch von Vergangenheit umweht Sie bei einer Wanderung auf der Via Imperialis - einer mittelalterlichen Handelsstraße. Natur und Kunst gibt es gleichzeitig auf den sagenumwobenen Tafelberg „Neubürg“.

TreffpunktDeutschland.de/mistelgau



Schloss Neudrossenfeld  
Quelle: Archiv Gemeinde Neudrossenfeld

## Neudrossenfeld

Neudrossenfeld wurde erstmals 1285 urkundlich erwähnt, als das Patronatsrecht der damals schon bestehenden Pfarrkirche Drosenveld durch Graf Otto von Orlamünde an das Kloster Langheim übertragen wurde. Idyllische Landschaft zum WANDERN und GENIESEN,...

Besuchen Sie das Lindenbaummuseum auf dem Bräuerwerk-Areal, unsere Markgrafenkirche, eine der schönsten Kirchen Oberfrankens, und wandern Sie auf dem Rot-Main-Auen-Wanderweg durch die idyllische Landschaft des Rotmaintals. Genießen Sie die regionaltypische Küche unserer Wirtshäuser und Biergärten am Weg.

TreffpunktDeutschland.de/neudrossenfeld



© Tourist-Information Stadt Pegnitz

## Pegnitz

Einen herrlichen Rundblick über die liebenswerte Stadt, mit ihren 45 Ortsteilen und Weilern, versprechen die Aussichtstürme auf dem Kleinen Kulm (626 m) und dem Schloßberg (544 m). Idyllisch eingebettet, in den malerischen Naturpark Fränkische Schweiz-Veldensteiner Forst, ist Pegnitz der Ausgangspunkt für Entdeckungsreisen zu bizarren Felsen, geheimnisvollen Höhlen und romantischen Tälern. Schon in der Stadt befindet sich eine typische Jura-Formation: auf dem spannenden Wasser-Lehrpfad, vorbei an Pegnitzquelle und Zaußenmühle, erreicht man den rätselhaften Wasserberg mit dem Karstwunder.

TreffpunktDeutschland.de/pegnitz



An der Wiesent  
© Touristinfo VG Hollfeld,  
Foto: Bernd Lippert

## Plankenfels

Die zwischen Wiesen und Wäldern eingebettete Gemeinde Plankenfels hat ihre ländliche Atmosphäre und den bäuerlichen Charme bis heute erhalten.

TreffpunktDeutschland.de/plankenfels



Schloss und St. Kilian  
© Markt Pretzfeld Martin Landeck

## Pretzfeld

Hier ist gut Kirschen essen. Pretzfeld ist ein historisch bedeutender Ort im Machtbereich der ehemaligen Fürstbischöfe von Bamberg und den Hohenzollerschen Markgrafen. Eine schlichte Mauer zieht sich direkt an der Dorfstraße entlang und umgibt das Schlossgebäude und teilweise den großen Park mit altem Baumbestand. Im Schloss erleben Sie die ständige Gemäldeausstellung des neoimpressionistischen Malers Curt Herrmann. Das Juwel unserer Gemeinde ist die Pfarrkirche St. Kilian, erbaut Mitte des 18. Jahrhunderts von Johann Jakob Michael Küchel unter dem Einfluss von Balthasar Neumann.

TreffpunktDeutschland.de/pretzfeld



© Detlef Danitz

## Pottenstein

Pottenstein, das idyllische, gemütliche, felsenumrahmte Städtchen mit seinen mehr als 30 Ortsteilen, inmitten des Naturparks Fränkische Schweiz gelegen, lädt das ganze Jahr zur Erholung ein.

TreffpunktDeutschland.de/pottenstein



© Detlef Danitz

## Waischenfeld

Eingebettet im wildromantischen Tal der Wiesent ist unser Ort, mit seinen 3.300 Einwohnern, durch seine Burganlage mit dem „Steinernen Beutel“, einem ehemaligen Wehrturm, der wie ein überdimensionaler „Bleistift“ in den Himmel zeigt und recht eindrucksvoll die Lage des mittelalterlichen Städtchens schon von Weitem „markiert“. Bestens beschilberte Wanderwege, fachwerkgesäumte Häuserzeilen, die Nähe zur Therme Obernsees, bekannt gute, preiswerte Gastronomie, urige, gemütliche Wirtshäuser, darunter drei Brauereien, ein sehr schön gelegenes, beheiztes Freibad und vieles mehr machen unseren Ort zu einem Zentrum für Familienurlauber und Aktive.

TreffpunktDeutschland.de/waischenfeld



© Touristinformation Wiesenttal

## Wiesenttal

Das Wanderzentrum Wiesenttal, mit seinen traditionsreichen Hauptorten Muggendorf und Streitberg, liegt im Herzen der Fränkischen Schweiz. Tief eingeschnittene Täler, mit pittoresken Felsformationen, zwischen üppigen Mischwäldern und weit ausgedehnte Hochflächen prägen das Bild der Landschaft. Gekrönt wird das Wiesenttal von der, auf einem Felsporn gelegenen, Ruine Neideck, die seit 2008 als archäologischer Park ausgebaut ist. Gegenüber, auf dem mächtigen Felsen der Streitburg, kann der Besucher im neu sanierten Lochgefängnis das Gruseln lernen. Vom kurzen gemütlichen Talspaziergang bis zum sportlichen Gebirgstrail bietet das Wanderwegenetz für jeden etwas.

TreffpunktDeutschland.de/wiesenttal



Sanspareil © Markt Wonssees

## Wonssees

Wonssees ist ein Geheimtipp für Entdecker und Genießer. Folgt man einem kühlen Bächlein, durch das Schwalbachtal, gelangt man zu markanten Felsformationen, idyllischen Dörfern und erfrischenden Kneippanlagen. Geschichtsbegeisterte machen einen Abstecher in die Markgrafenkirche St. Laurentius in Wonssees. Weiter geht es durch das Wachholdertal, eine vom Wanderschäfer gepflegte Kulturlandschaft bis nach Sanspareil, wo auf einem schmalen Dolomittfelsen die Burg Zwernitz thront. Daneben befindet sich der Morgenländische Bau sowie der berühmte Felsengarten der Markgräfin Wilhelmine. Die Naturbühne, ein charmantes Ruinentheater, wird



NOCH MEHR AUF  
TREFFPUNKT  
DEUTSCHLAND.DE



QR-Code  
scannen  
und ganz  
Deutschland  
entdecken!

# WILLKOMMEN IM NATURPARK HASSBERGE



Schloss Kleinbardorf  
© Ralf Schanze

Wissen Sie, was eine Ganerbenburg ist? Oder was es mit dem „Grünen Band“ auf sich hat? All das und mehr erfahren Sie auf den 23 neuen E-Rad-Erlebnisrouten durch den Naturpark Haßberge bis in den nördlichen Steigerwald im sonnenverwöhnten Norden Bayerns. Hier können Radfahrer die Besonderheiten der unterfränkischen Natur und Kultur im wahrsten Sinne des Wortes erfahren. Die Halb- und Tagestouren führen vorbei an Burgruinen und Landschlössern, laden zur Einkehr in malerischen Fachwerkkorten ein und vermitteln unterhaltsames Wissen zu historischen Persönlichkeiten wie dem berühmten Dichter Friedrich Rückert oder dem Astronomen Regiomontanus. Seit 2021 gehören einige Orte im Naturpark auch zu der Regionalroute „Franken – Genuss mit Wein und Bier“, die zur Deutschen Fachwerkstraße gehört. Die historischen Altstädte mit ihrer Fachwerkromantik laden dort, wo Bier- und Weinfranken sich treffen, zur Einkehr mit regionalen Köstlichkeiten ein.

Tipp: Die neue Fahrradkarte im praktischen Faltkartenformat können Sie bequem im Internet unter [www.hassberge-tourismus.de/prospekte](http://www.hassberge-tourismus.de/prospekte) bestellen. Alle Touren sind auch in der Navigations-App Komoot auf dem Profil von Haßberge Tourismus aufgeführt.

## Haßberge Tourismus e.V. im Naturpark Haßberge

Marktplatz 1, 97461 Hofheim i.Ufr.  
09523 5033710, [info@hassberge-tourismus.de](mailto:info@hassberge-tourismus.de)  
[www.hassberge-tourismus.de](http://www.hassberge-tourismus.de)



Apotheke Hofheim © Ralf Schanze



Wirtschaft Hammerschmiedsmühle  
Sylbach Restaurant © Carolin Ulrich

## Regional und handgemacht



© Weihnachtsmarkt Königsberg\_Folker Bergmann

Aufwendig geschmückte Fachwerkstädtchen, liebevoll dekorierte Kirchen und Schlösser und funkelnde Lichter an den Fassaden kleiner Dörfer: Die Haßberge versprühen zur Herbst- und Winterzeit einen ganz besonderen Charme. Die Region besticht nicht nur mit regionalen Schmankerln und handgemachten Besonderheiten – vor allem die märchenhafte Atmosphäre verückt Groß und Klein.

Honig, Bratwürste, Forellen und Winzerglühwein: In den Haßbergen legt man Wert auf saisonale, qualitativ hochwertige Produkte sowie die Wertschätzung von Natur und Tier – und so kommen beispielsweise auch die Weihnachtsgänse im Wirtshaus von heimischen Höfen mit artgerechter Tierhaltung. Ob saftiger Braten mit Kloß und Soß', knusprige Keule mit winterlichem Gemüse oder vegetarische Schlemmereien vom Bauern um's Eck – die Leckereien aus dem Naturpark sind ein ganz besonderer Gaumenschmaus.



Koch Frankenstuben © A. Hub

Ebenfalls besonders sind die FrankenTherme, das Gesundheits- und Erlebnisbad im wunderschönen Kurort Bad Königshofen. Die Thermenlandschaft bietet ihren Besucher allerhand Möglichkeiten zu entspannen und abzuschalten. Im Innen- und Außenbecken sowohl im großen Whirlpool entfaltet das Mineralheilwasser seine heilsame Wirkung. Im Saunadorf kann man sich in sieben verschiedenen Thmensaunen gesund schwitzen und danach an der Vita-Bar einen erfrischenden Absacker genießen. Der neue Wellnessbereich lädt zum Entspannen, Wohlfühlen und Genießen ein und die Therapie- und Gesundheitsanwendungen arbeiten mit den Heilkräften der Natur.



Whirlpool FrankenTherme © Florian Trykowski



[TreffpunktDeutschland.de/  
hassberge](http://TreffpunktDeutschland.de/hassberge)



© Franken Tourismus Haßberge Tourismus Andreas Hub / FrankenTherme Bad Königshofen Kur-Betriebs-GmbH

Eine charmante Kurstadt im unterfränkischen Landkreis Rhön-Grabfeld, umgeben von der sanften Hügellandschaft des Naturparks Hassberge. Ein harmonisches Zusammenspiel von unberührter Natur, heilenden Mineralquellen und die Möglichkeit, sportliche und kulturelle Aktivitäten wahrzunehmen, bieten einen Aufenthalt nach Maß.

Ein Ort, in dem Sie so richtig abschalten können, von der Alltagshektik und der Ihnen viele spannende Überraschungen bietet. Vor allem aber auch ein Ort, in dem Sie abtauchen können: Im ersten Natur-Heilwassersee Deutschlands.

[TreffpunktDeutschland.de/bad-koenigshofen](http://TreffpunktDeutschland.de/bad-koenigshofen)



Bad Königshofen © Florian Trykows  
FrankenTherme Bad Königshofen  
Kur-Betriebs-GmbH



Marktplatz © Florian Trykows  
FrankenTherme Bad Königshofen  
Kur-Betriebs-GmbH



Altstadt Ebern  
© Tourist-Information Ebern

## Ebern

Das beschauliche Fachwerkstädtchen liegt mitten im „Deutschen Burgenwinkel“ im nördlichen Naturpark Hassberge. Das Coburger Land, die Welterbestadt Bamberg, das Maintal sowie das Nachbarbundesland Thüringen sind nicht weit entfernt. Ebern ist als Endbahnhof des Verkehrsverbundes Nürnberg (VGN) das „Tor zum Burgenwinkel“. Rundwander- und Radwege zu den zahlreichen versteckten Burgruinen und Schlössern starten in Ebern. Erkunden Sie die malerische Altstadt – sei es auf eigene Faust oder mit einem Stadtführer. Neben der klassischen Stadtführung gibt es in Ebern auch Führungen von Kindern für Kinder, Lateralführungen und fränkische Weinproben.

[TreffpunktDeutschland.de/ebern](http://TreffpunktDeutschland.de/ebern)



Haßfurt - Ritterkapelle  
©Stadt Haßfurt Touristinfo

## Haßfurt

Haßfurt liegt idyllisch zwischen den beiden Naturparks Haßberge und Steigerwald, unmittelbar am nördlichen Mainufer, und verbindet Wein- und Bierfranken miteinander. Die Kreisstadt mit ihren rund 14.000 Einwohnern zählt zu den ältesten Orten im Landkreis Haßberge und wurde 1230 erstmals urkundlich erwähnt. Die anmutige Altstadt, noch in ihrer ursprünglichen Anlage als langgezogenes Rechteck erkennbar, wird von der breit angelegten, mit Fachwerkhäusern gesäumten Hauptstraße durchzogen und den beiden großen Stadttürmen begrenzt. Wahrzeichen und bedeutendstes Bauwerk der geschichtsträchtigen Stadt ist die spätgotische Ritterkapelle.

[TreffpunktDeutschland.de/hassfurt](http://TreffpunktDeutschland.de/hassfurt)



© Peter Leutsch / FrankenTherme  
Bad Königshofen Kur-Betriebs-GmbH

## FrankenTherme

In den Jahren 1998 – 2000 wurde das Kurzentrum generalsaniert und zur FrankenTherme umgebaut und so steht mit dem großen Innenbecken, dem Mega-Whirlpool, dem Herz-Kreislauf-Außenbecken, einem Kinder-Erlebnisbereich, der neuen Fake-Slide-Röhrenrutsche, dem attraktiven Finnisch-Fränkischen Saunadort und dem 1. Naturheilwassersee Deutschlands ein Gesundheits- und Erlebnisbad für jedes Alter bereit.

**Bad Königshofen i. Grabfeld**



Historischer Marktplatz © Hassberge  
Tourismus e.V. / Stadt Baunach

## Baunach

Historische Drei-Flüsse-Stadt im Herzen Frankens. Die über 1000-jährige geschichtlich geprägte Stadt liegt im nördlichen Teil des Landkreises Bamberg im Naturpark Hassberge, nahe dem Steigerwald und der Fränkischen Schweiz.

In den vergangenen Jahren wurden verschiedene historische Gebäude hochwertig restauriert und modernisiert. Dabei gelang es erstaunlich gut, alte Denkmäler mit modernen Elementen zu kombinieren. Diese einzigartigen Veränderungen im historischen Stadtkern haben die fränkische Kleinstadt zu einem Geheimtipp für Rad- und Wandertouristen werden lassen.

[TreffpunktDeutschland.de/baunach](http://TreffpunktDeutschland.de/baunach)



Brunnen mit Rathaus  
© Stadt Königsberg i. Bay.

## KÖNIGSBERG

Wie aus dem Bilderbuch, so präsentiert sich Königsberg seinen Besuchern. Malerische Fachwerkhäuser umrahmen die alten Pflasterstraßen und den historischen Salzmarkt. Hier steht das Geburtshaus des berühmten Astronomen und Mathematikers Regiomontanus. Auch die rundum wieder hergestellten Ringmauern der Stauferburg, auf dem Schlossberg, zeugen von der großen Vergangenheit dieser Stadt. Aus dem 15. Jahrhundert stammt die spätgotische Marienkirche. Königsberg bietet eine walddreiche Umgebung, Rad- und Wanderwege (Amtsbotenweg, Rundwanderwege, Burgen- und Schlösser-Qualitätswanderweg). [TreffpunktDeutschland.de/koenigsberg-in-bayern](http://TreffpunktDeutschland.de/koenigsberg-in-bayern)



© Stadt Königsberg i. Bay.



© Stadt Königsberg i. Bay.





Rathaus, Kirche © Gemeinde Glashütten

Im Naturpark Fränkische Schweiz – Veldensteiner Forst 420 Meter über dem Meeresspiegel liegt das weltoffene Glashütten mit seiner über 650-jährigen Tradition und rund 1500 Einwohnern inmitten einer idyllisch fränkischen Landschaft. Ausgedehnte Wälder und Fluren mit beeindruckenden Fernsichten auf herrlichen Wegen laden hier im Hummelgau zu erholsamen Wanderungen ein. Besucher genießen den Kreislehrgarten mit der barrierefreien Kneippanlage, den schönsten Biergarten der Region, die Fränkische Schweiz, das nahe Fichtelgebirge und Bayreuth, den Frankenwald, den NaturKunstRaum Neubürg und die Therme Obernsees. Ebenso anziehend 100 Kilometer ausgebauter Wanderwege und die mittelalterliche Handelsstraße Via Imperialis. [TreffpunktDeutschland.de/glashuetten](http://TreffpunktDeutschland.de/glashuetten)



© Gemeinde Glashütten



Kreislehrgarten © Gemeinde Glashütten



Dreibogige Sandsteinbrücke © Steffen Schneider / VG Saal a.d.Saale

Die Marktgemeinde Saal a.d. Saale mit ihrem Ortsteil Waltershausen liegt idyllisch an Saale und Milz, mitten im Herzen des Grabfelds. Auf einer kleinen Anhöhe über dem Saaletal liegt die sehr bekannte und reizvoll gelegene Pilgerstätte „Findelberg“. Ein Abstecher zu Fuß über die romantische dreibogige Sandsteinbrücke, einem Kreuzweg mit Sandsteinstationen, Andachtsstätten und verschiedenartiger Grotten lohnt sich allemal und wird belohnt mit einem außergewöhnlichen Blick über die Landschaft des Grabfelds. Das Gut und Schloss Waltershausen ist bekannt für seinen Rokokosaal, dieser gehört zu den feinsten Schöpfungen des Fränkischen Rokoko, erbaut von dem bedeutenden Baumeister Balthasar Neumann.

[TreffpunktDeutschland.de/saal-an-der-saale](http://TreffpunktDeutschland.de/saal-an-der-saale)



Schloss Waltershausen © Steffen Schneider / VG Saal a.d.Saale



© Markus Büttner / VG Saal a.d.Saale



Dorfplatz Maroldsweisach © Markt Maroldsweisach

## Maroldsweisach

In der Region um Maroldsweisach ist Geschichte allorts spürbar: Schlösser, Ruinen, Fachwerkhäuser, aber auch Sagen und Feste sind Zeugen längst vergangener Zeiten. Sechs Schlösser und zwei Burgen warten allein in Maroldsweisach und seinen Gemeindeteilen darauf, erkundet zu werden – beispielsweise auf Schusters Rappen entlang dem Burgen- und Schlösserwanderweg oder auf dem burgenkundlichen Lehrpfad. Fast meint man, sich auf einer Zeitreise von verschiedenen Epochen zu befinden. Natürlich bietet auch das „Innenleben“ des einen oder anderen Schlosses sehenswerte Überraschungen.

[TreffpunktDeutschland.de/maroldsweisach](http://TreffpunktDeutschland.de/maroldsweisach)



Luftbild' Untersteinbach © Gemeinde Rauhenebrach

## Rauhenebrach

Mitten im Naturpark Steigerwald liegt die Gemeinde Rauhenebrach. Sie erstreckt sich von West nach Ost entlang des Oberlaufs der „Rauhen Ebrach“, die ihr auch den Namen gegeben hat. Die hügelige Region mit ihren Laub- und Mischwäldern, verträumten Tälern und Wiesengründen ist eine beliebte Rad- und Wanderregion, die zur Ruhe und Erholung einlädt. Die „Zisterzienser Radrunden“ bieten die Möglichkeit in die Welt der Zisterzienser abzutauchen, ehemalige Wirtschaftshöfe und Schlösser und deren Besonderheiten kennenzulernen. Auch sehenswert ist die ehemalige Glashütte Balthasar Neumanns in Fabrikschleichach mit dem Mäuselturm (1706).

[TreffpunktDeutschland.de/rauhenebrach](http://TreffpunktDeutschland.de/rauhenebrach)



Wein-Wanderweg Abt.-Degen-Steig © René Ruprecht Stadt Zeil am Main Tourist Information

## Zeil am Main

Der Wein- und Wallfahrtsort Zeil am Main lädt zu einer genussvollen Entdeckungreise ein. An den südlichen Ausläufern der waldreichen Hassberge, 30 km westlich der Welterbestadt Bamberg, an der Nahtstelle von Wein- und Bierfranken, erwartet Sie das malerische Fachwerkstädtchen (erste urkundliche Erwähnung 1018) mit seiner historischen Altstadt, einem

abwechslungsreichen Umland sowie einer Vielzahl von Freizeit-, Einkehr- und Übernachtungsmöglichkeiten. Bei einem Rundgang durch die Stadt bestaunen Sie die reiche Fachwerkarchitektur der Häuser, den einzigartigen Marktplatz, und Teile der mittelalterlichen Stadtmauerbefestigung. [TreffpunktDeutschland.de/zeil-am-main](http://TreffpunktDeutschland.de/zeil-am-main)

**NOCH MEHR AUF  
TREFFPUNKT  
DEUTSCHLAND.DE**



**QR-Code  
scannen  
und ganz  
Deutschland  
entdecken!**

# WILLKOMMEN IM Obermain•Jura



Kloster Banz  
© Kur & Tourismus Service  
Bad Staffelstein

## Gottesgarten am Obermain

Der Obermain•Jura ist eine kleinteilige Kulturlandschaft im „Gottesgarten am Obermain“, weltberühmte barocke Baudenkmäler und eine so alte, wie lebendige Handwerkskunst machen den Obermain-Jura zu einem ganz besonderen Flecken Erde.

Sanfte Hügel, satte Wälder und breite Flussauen des Mains prägen den „Gottesgarten“ im Obermain•Jura – eine ideale Landschaft für entspannende Wander-, Rad- und Bootstouren. Neue Kraft tankt man auch bei einem Besuch der „Obermain Therme“ in Bad Staffelstein, wo Bayerns stärkste und wärmste Thermalsole die Becken speist.

Einen besonderen Ausblick auf Schätze der Region hat man vom sagenumwobenen Staffelberg aus. Zusammen mit Kloster Banz und der gegenüberliegenden weltberühmten Wallfahrtsbasilika Vierzehnheiligen bildet er das „fränkische Dreigestirn“.

Auch eine uralte Handwerkskunst – das Flechten von Körben – ist eng mit der Region Obermain•Jura verbunden: In der Korbmacherstadt Lichtenfels feiert man diese Tradition mit dem Korbmarkt und in Michelau i.OFr. erfahren Besucher im Deutschen Korbmuseum alles über das alte Handwerk.

### Tourismusregion Obermain•Jura

Kronacher Straße 30, 96215 Lichtenfels, 09571 18283, info@obermain-jura.de, www.obermain-jura.de



Kurpark Gradierwerk  
© Kur & Tourismus Service  
Bad Staffelstein



Radlgenuss Ebensfeld  
© Gemeinde Ebensfeld / Birgid Röder

## Artikel zu einem Winter Thema



**Lorem ipsum dolor sit amet, consectetur adipiscing elit.** Aenean commodo ligula eget dolor. Aenean massa. Cum sociis natoque penatibus et magnis dis parturient montes, nascetur ridiculus mus. Donec quam felis, ultricies nec, pellentesque eu, pretium quis, sem. Nulla consequat massa quis enim. Donec pede justo, fringilla vel, aliquet nec, vulputate eget, arcu. In enim justo, rhoncus ut, imperdiet a, venenatis vitae, justo. Nullam dictum felis eu pede mollis pretium. Integer tincidunt. Cras dapibus. Vivamus elementum semper nisi. Aenean vulputate eleifend tellus. Aenean leo ligula, porttitor eu, consequat vitae, eleifend

ac, enim. Aliquam lorem ante, dapibus in, viverra quis, feugiat a, tellus. Phasellus viverra nulla ut metus varius laoreet. Quisque rutrum. Aenean imperdiet. Etiam ultricies nisi vel augue. Curabitur ullamcorper ultricies nisi. Nam eget dui. Etiam rhoncus. Maecenas tempus, tellus eget condimentum rhoncus, sem quam semper libero, sit amet adipiscing sem neque sed ipsum. Nam quam nunc, blandit vel, luctus pulvinar, hendrerit id, lorem. nec odio et ante tincidunt tempus. Donec vitae sapien ut libero venenatis faucibus. Nullam quis ante. Etiam sit amet orci eget eros faucibus tincidunt. Duis leo. Sed fringilla mauris sit amet nibh. Donec sodales sagittis magna. Sed consequat, leo eget bibendum sodales, augue velit cursus nunc,

**Lorem ipsum dolor sit amet, consectetur adipiscing elit.**

Aenean commodo ligula eget dolor. Aenean massa. Cum sociis natoque penatibus et magnis dis parturient montes, nascetur ridiculus mus. Donec quam felis, ultricies nec, pellentesque eu, pretium quis, sem. Nulla consequat massa quis enim. Donec pede justo, fringilla vel, aliquet nec, vulputate eget, arcu. In enim justo, rhoncus ut, imperdiet a, venenatis vitae, justo. Nullam dictum felis eu pede mollis pretium. Integer tincidunt. Cras dapibus. Vivamus elementum semper nisi. Aenean vulputate eleifend tellus. Aenean leo ligula, porttitor eu, consequat vitae, eleifend ac, enim. Aliquam lorem ante, dapibus in, viverra quis, feugiat a, tellus. Phasellus viverra nulla ut metus varius laoreet. Quisque rutrum. Aenean imperdiet. Etiam ultricies nisi vel augue. Curabitur ullamcorper ult.



**TreffpunktDeutschland.de/  
obermain-jura**



# BAD STAFFELSTEIN

Staffelberg © Kur & Tourismus Service Bad Staffelstein

Mitten im „Gottesgarten am Obermain“ liegt Bad Staffelstein. Auf der einen Seite erhebt sich das prunkvolle, von den Brüdern Dientzenhofer erbaute, Kloster Banz auf einem Bergsporn, gegenüber die strahlend barocke Wallfahrtskirche Vierzehnhelligen, das berühmte Meisterwerk Balthasar Neumanns aus dem 18. Jahrhundert. Tausende von Gläubigen erbitten in der einzigartigen Basilika jedes Jahr die Fürsprache der 14 Nothelfer. Zwischen den beiden beeindruckenden Bauwerken fließt die Lebensader Main, und über allem erhebt sich der markante Staffelberg, auf dem sich einst ein keltisches Oppidum befand.

[TreppunktDeutschland.de/bad-staffelstein](http://TreppunktDeutschland.de/bad-staffelstein)



Bad Staffelstein Rathaus © Kur & Tourismus Service Bad Staffelstein



Vierzehnhelligen © Kur & Tourismus Service Bad Staffelstein



Deutsches Korbmuseum © Gemeinde Michelau i.OFr.

## Deutsches Korbmuseum

Dass das Deutsche Korbmuseum in Michelau i. OFr. steht, ist kein Zufall. Es geht zurück auf eine 1929 angelegte Sammlung. Seit 1934 besteht das Museum, das ursprünglich drei Zimmer umfasste; heute dagegen werden auf etwa 850 Quadratmetern in 26 Schauräumen fast 2000 Exponate aus aller Welt präsentiert. Von April bis Oktober kann im Deutschen Korbmuseum an jedem Samstag-nachmittag ab 13.30 Uhr in den Museumsräumen einigen Flechtern bei der Arbeit über die Schulter geschaut werden.

Bismarckstraße 4, Michelau i.OFr.



Figur Michel in der Au © Gemeinde Michelau i.OFr.

## Michelau i.OFr.

Die Korbmachergemeinde Michelau i. OFr. mit den Ortsteilen Michelau, Schwürbitz, Neunensee, Lettenreuth, Oberreuth liegt im idyllischen Obermaintal etwa 5 km östlich der Kreisstadt Lichtenfels. Michelau ist durch seine wunderbare Lage im Maintal, seine gut gepflegten Rad- und Wanderwege, ein Hallenbad und einen herrlichen Badensee „Rudufer“, sowie zwei Kanuanlegestellen ein beliebtes Ziel für Erholungsuchende und Touristen. Ursprünglich war Michelau vom Main geprägt, ein Fischerdorf. Erst ab der Mitte des 17. Jahrhunderts blühte das Handwerk der Korbmacherei und speziell der Feinkorbmacherei auf. Besonders sehenswert ist in Michelau das Deutsche Korbmuseum.

[TreppunktDeutschland.de/michelau-i-ofr](http://TreppunktDeutschland.de/michelau-i-ofr)



© Obermain Therme

Wärme, Wasser und Salz – unter diesem Motto vereint die Obermain Therme in Bad Staffelstein die Bereiche Thermen- Meer, Premium-SaunaLand, Wellness und Therapie unter einem Dach. Wohlig warmes Meerwasser in unzähligen Innen- und Außenbecken und ein Naturbadensee warten darauf, Ihnen gut zu tun. Nutzen Sie die enorme Wirkkraft von Salz und Sole, um Ihr Wohlbefinden spürbar zu steigern und gesundheitliche Beschwerden zu lindern. Im ThermenMeer erwartet Sie zudem ein kostenloses tägliches Aktivprogramm und unzählige Möglichkeiten zur Entspannung und Vitalisierung, vom Dampfbad bis zum Whirlpool, vom Ruheraum mit Gradierwerk bis zum abstrakten „Salzkristall“.

**Am Kurpark 1, Bad Staffelstein**



© Obermain Therme



© Obermain Therme



Anzeige

## Das Wander- und Schlemmerparadies der Fränkischen Schweiz

Viele erlebnishungrige Touristen sind überwältigt von der wunderschönen Landschaft, die sich ihnen offenbart. Typisch für die fränkische Schweiz sind die hohen, schroffen Felsen aus Dolomitenkalk, die vor allem bei Kletterern sehr beliebt sind. Wandern wird hier im Luftkurort groß geschrieben. Knapp 300 km markierte Wanderwege bieten ein Naturerlebnis der besonderen Art. Wöchentlich werden geführte Wanderungen angeboten, wie z.B. Waldbaden, Kräuterwanderung uvm. Bergauf- und ab geht es durch Wälder und Felsformationen und an Flussläufen entlang. Familien freuen sich auf den bekannten Walli-Maus-Weg, wo Kinder spielerisch Impulse bekommen, die Natur auf eigene Faust zu entdecken. Ein besonderes Highlight ist die wöchentlich stattfindende Nachtwächterführung. Als einer von 100 Genussorten Bayerns bietet der Markt Gößweinstein immer donnerstags die Möglichkeit ein Bierdiplom bei einer Verkostung zu erwerben oder einmal im Monat an einer Tapasführung teilzunehmen. Kulturinteressierte müssen unbedingt die barocke Basilika, erbaut nach dem berühmten Architekten Balthasar Neumann, besichtigen oder die hoch über dem Ort thronende Burg Gößweinstein. Haben wir ihr Interesse geweckt, dann besuchen sie uns.

Vorabinformationen erhalten sie auf unserer Homepage [www.ferienzentrum-goessweinstein.de](http://www.ferienzentrum-goessweinstein.de), telefonisch unter der Nummer 09242/456 oder persönlich bei uns in der Touristinfo, Burgstraße 6 in 91327 Gößweinstein und auch per Mail [info@goessweinstein.de](mailto:info@goessweinstein.de)

# EVENT HIGHLIGHTS

Herbst/Winter 2022/23



## Winterevent

xxx. bis xxx Ort

Lorem ipsum dolor sit amet, consectetur adipiscing elit. Aenean commodo ligula eget dolor. Aenean massa. Lorem ipsum dolor sit amet, consectetur adipiscing elit. Aenean commodo ligula eget dolor. Aenean massa. Lorem ipsum dolor sit amet, consectetur adipiscing elit. Aenean commodo ligula eget dolor. Aenean massa.



## Winterevent

xxx. bis xxx Ort

Lorem ipsum dolor sit amet, consectetur adipiscing elit. Aenean commodo ligula eget dolor. Aenean massa.

## Winterevent

xxx. bis xxx Ort

Lorem ipsum dolor sit amet, consectetur adipiscing elit. Aenean commodo ligula eget dolor. Aenean massa.

## Winterevent

xxx. bis xxx Ort

Lorem ipsum dolor sit amet, consectetur adipiscing elit. Aenean commodo ligula eget dolor. Aenean massa.

## Winterevent

xxx. bis xxx Ort

Lorem ipsum dolor sit amet, consectetur adipiscing elit. Aenean commodo ligula eget dolor. Aenean massa.



## Winterevent

xxx. bis xxx Ort

Lorem ipsum dolor sit amet, consectetur adipiscing elit. Aenean commodo ligula eget dolor. Aenean massa.

## Winterevent

xxx. bis xxx Ort

Lorem ipsum dolor sit amet, consectetur adipiscing elit. Aenean commodo ligula eget dolor. Aenean massa.

## Winterevent

xxx. bis xxx Ort

Lorem ipsum dolor sit amet, consectetur adipiscing elit. Aenean commodo ligula eget dolor. Aenean massa.



## Winterevent

xxx. bis xxx Ort

Lorem ipsum dolor sit amet, consectetur adipiscing elit. Aenean commodo ligula eget dolor. Aenean massa.



## BURGKUNSTADT

Rathaus und Schustermuseum Burgkunstadt © Stadt Burgkunstadt

Weithin sichtbar strahlt die charakteristische Silhouette Burgkunstadts in das obere Maintal. Das historische Rathaus ist ein wahres Schmuckstück und Kulturdenkmal, ebenso der historische Marktplatz mit seinen vielen Fachwerkhäusern, das Deutsche Schustermuseum mit Werkstattladen und der jüdische Friedhof zählen zu unseren bedeutenden Sehenswürdigkeiten und begeistern unsere Besucher. Auf zertifizierte Wander- oder Fahrradwege können Sie Burgkunstadt und die Umgebung durch die malerische Landschaft entdecken. Entspannen Sie sich in unserem Freibad Kunomare. Auch können Sie sich sportlich betätigen beim Tennis spielen, Minigolf, Bowling, Reiten... etc. [TreffpunktDeutschland.de/burgkunstadt](http://TreffpunktDeutschland.de/burgkunstadt)



Burgkunstadt Judenfriedhof © Stadt Burgkunstadt



Rathaus und Schustermuseum Burgkunstadt © Stadt Burgkunstadt



## Thematischer Artikel

Strawinskys Oper „The Rake's Progress © Annemone Taake Quelle: Landestheater Coburg

Lorem ipsum dolor sit amet, consectetur adipiscing elit. Aenean commodo ligula eget dolor. Aenean massa. Cum sociis natoque penatibus et magnis dis parturient montes, nascetur ridiculus mus. Donec quam felis, ultricies nec, pellentesque eu, pretium quis, sem. Nulla consequat massa quis enim. Donec pede justo, fringilla vel, aliquet nec, vulputate eget, arcu. In enim justo, rhoncus ut, imperdiet a, venenatis vitae, justo. Nullam dictum felis eu pede

mollis pretium. Integer tincidunt. Cras dapibus. Vivamus elementum semper nisi. Aenean vulputate eleifend tellus. Aenean leo ligula, porttitor eu, consequat vitae, eleifend ac, enim. Aliquam lorem ante, dapibus in, viverra quis, feugiat a, tellus. Phasellus viverra nulla ut metus varius laoreet. Quisque rutrum. Aenean imperdiet. Etiam ultricies nisi vel augue. Curabitur ullamcorper ultricies nisi. Nam eget dui. Etiam rho.

[TreffpunktDeutschland.de/ort](http://TreffpunktDeutschland.de/ort)

# NOCH MEHR ORTE

## ZUM ENTDECKEN



Baggersee  
© Gemeinde Breitengüßbach

### Breitengüßbach

Die Landschaft ist geprägt durch die Wasserläufe des Mains und seiner Zuflüsse sowie durch zahlreich entstandene Baggerseen. Der „Große See“ lädt mit seiner neu gestalteten Badeinsel zum Baden, Paddeln und Angeln ein. Über eine Öffnung ist der See an den Wasserwanderweg Main angebunden. In und um Breitengüßbach finden sich zahlreiche Rad- und Wanderwege, die durch die Natur führen und zum Erkunden einladen. Eine Kleinkunsthöhle und ein Golfplatz bieten willkommene Abwechslung. Darüber hinaus ist Breitengüßbach idealer Ausgangspunkt in die nähere Umgebung, z. B. die Weltkulturerbestadt Bamberg, Vierzehnheiligen oder Kloster Banz. [TreffpunktDeutschland.de/breitenguessbach](http://TreffpunktDeutschland.de/breitenguessbach)



© Verwaltungsgemeinschaft Redwitz a.d. Rodach

### Redwitz a.d. Rodach

Redwitz und seine vier Ortsteile Obristfeld, Mannsgreuth, Trainau und Unterlangenstadt haben eines gemeinsam - den typisch ländlichen Charakter, aber es gibt immer wieder Neues zu entdecken.

[TreffpunktDeutschland.de/redwitz](http://TreffpunktDeutschland.de/redwitz)



Blick auf den Weismainer Marktplatz  
© Stadt Weismain

### Weismain

In Weismain trifft Geschichte auf Natur: Das Kleinziegenfelder Tal, der Kordigast, der Göräuer Anger oder der Niestener Burgberg sind beliebte Ausflugsziele mit großem Erholungspotential.

[TreffpunktDeutschland.de/weismain](http://TreffpunktDeutschland.de/weismain)



© Gemeinde Ebensfeld / Sascha Ott

### Ebensfeld


Das „Tor zum Gottesgarten“ und damit der perfekte Ausgangspunkt für Ihren Urlaub ist die kleine Marktgemeinde. Historische Baudenkmäler, die traumhafte Natur und erlebbare Kultur mit traditionellen Festen. [TreffpunktDeutschland.de/ebensfeld](http://TreffpunktDeutschland.de/ebensfeld)


## NOCH MEHR AUF TREFFPUNKT DEUTSCHLAND.DE




QR-Code scannen und ganz Deutschland entdecken!

Anzeige






nürnberg bad  
Wasser erleben



**SO COOL IST NÜRNBERG**  
SCHWIMMEN • SPASS • SAUNA

Katzwangbad · Langwasserbad · Naturgartenbad · Nordostbad · Stadionbad · Südstadtbad · Westbad



[nuernbergbad.de](http://nuernbergbad.de)

Foto: Shutterstock, Marina Elena

◆ HAUS DER BAYERISCHEN  
 ◆ GESCHICHTE  
 BAYERISCHE  
 LANDESAUSSTELLUNG

# TYPISCH FRANKEN?



**BAYERISCHE LANDESAUSSTELLUNG**  
**25. MAI – 6. NOVEMBER 2022**  
 Ansbach, Orangerie + St. Gumbertus  
 täglich 9–18 Uhr | [www.hdbg.de](http://www.hdbg.de)

Veranstalter

◆ HAUS DER BAYERISCHEN  
 ◆ GESCHICHTE

STADT  
ANSBACH

Bayerische  
Schlosserverwaltung

Förderer

bayerwerk

FREUNDENREIS  
HAUS DER BAYERISCHEN  
GESCHICHTE EV.

Partner

NÜRNBERGER  
Nachrichtensender

tv  
MAIN  
FRANKEN

BR BAYERN

# WEIHNACHTS- MÄRKTE IN BAYERN



[TreffpunktDeutschland.de/  
weihnachtsmaerkte](https://TreffpunktDeutschland.de/weihnachtsmaerkte)



© Stadt Bad Tölz



© Stadt Immenstadt

## Tölzer Christkindlmarkt

25.11.2022 bis 24.12.2022

Christkindl's Traum – Weihnachtliche Romantik. Die Tölzer Marktstraße erstrahlt in festlichem Glanz. Eingerahmt von den mit Lüftlmalerei verzierten Häuserfassaden reihen sich rund 30 liebevoll geschmückte Stände des Christkindlmarktes auf – mit Schmuck, traditionellem Kunsthandwerk und dampfenden Weihnachtsleckereien. Das tägliche Musikprogramm, stimmt die Besucher endgültig auf Weihnachten ein.

Marktstraße, Bad Tölz

## Immenstädter Christkindlesmarkt

26.11.2022 - 27.11.2022

Ende November erstrahlt die Immenstädter Innenstadt wieder im vorweihnachtlichen Lichterglanz und lädt zu einem Bummel über das Hüttendorf. In der klaren Winterluft duftet es nach Glühwein, Apfelküchle und anderen kulinarischen Leckereien. 46 weihnachtlich geschmückte Marktständen lassen die Herzen der Besucher höherschlagen. **Marienplatz / Klosterplatz, Immenstadt i. Allgäu**



## Christkindlmarkt am Marienplatz

21.11.2022 - 24.12.2022

© München Tourismus, Lukas Barth

Der Christkindlmarkt am Marienplatz zählt nicht nur zu den beliebtesten Weihnachtsmärkten der Stadt, sondern ist auch ein echtes Münchner Original: Seine Wurzeln gehen bis ins 14. Jahrhundert zurück. Vor der romantischen Kulisse des neugotischen Rathauses verzaubert im November und Dezember die Budenstadt im altbayerischen Charme. **Marienplatz, München**



© netzmotor digital-print

## Romantischer Weihnachtsmarkt Gut Wolfgangshof

25.-27.11., 2.-4., 9.-11., 16.-18.12.2022

Im idyllischen und traditionsreichen Gut Wolfgangshof präsentieren ca. 120 Kunsthandwerker und Aussteller ihre Produkte. **Anwanden, Zirndorf**



## Romantischer Adventsmarkt

02.12. - 11.12.2022

© Füssen Tourismus und Marketing/ Helmut H. Kroiß

Klein und fein und weit weg von den trubeligen Weihnachtsmärkten in den großen Städten: Der Adventsmarkt im Allgäuer Urlaubsort Füssen findet im festlich beleuchteten Barockhof des einstigen Benediktinerklosters St. Mang statt und hat ein besonders romantisches Ambiente. **Füssen**



## Thematischer Artikel

Lorem ipsum dolor sit amet, consectetur adipiscing elit. Aenean commodo ligula eget dolor. Aenean massa. Cum sociis natoque penatibus et magnis dis parturient montes, nascetur ridiculus mus. Donec quam felis, ultricies nec, pellentesque eu, pretium quis, sem. Nulla consequat massa quis enim. Donec pede justo, fringilla vel, aliquet nec, vulputate eget, arcu. In enim justo, rhoncus ut, imperdiet a, venenatis vitae, justo. Nullam dictum felis eu pede mollis pretium. Integer tincidunt. Cras dapibus. Vivamus elementum semper nisi. Aenean vulputate eleifend tellus. Aenean leo ligula, porttitor eu, consequat vitae, eleifend ac, enim. Aliquam lorem ante, dapibus in, viverra quis, feugiat a, tellus. Phasellus viverra nulla ut metus varius laoreet. Quisque rutrum. Aenean imperdiet. Etiam ultricies nisi vel augue. Curabitur ullamcorper ultricies nisi. Nam eget dui. Etiam rho.

**TreffpunktDeutschland.de/ort**



# Altöttinger Christkindlmarkt

25.11. - 18.12.2022



Der Christkindlmarkt in Altötting vor der Kulisse des barocken Kapellplatzes mit der Gnadenkapelle in seiner Mitte ist einzigartig. Die besondere Atmosphäre in der Adventszeit wird durch das große musikalische Rahmenprogramm in den festlich geschmückten Altöttinger Kirchen ergänzt. Für die besinnliche Stimmung sorgen außerdem Bläser-Ensembles und Chöre auf der Marktbühne, sowie der tägliche Besuch des Heiligen Nikolaus um 17 Uhr. Auf dem Christkindlmarkt gibt es eine ausgewogene Auswahl an Kunsthandwerk und kulinarischen Genüssen. Die Krippentradition hat in Altötting schon seit jeher einen hohen Stellenwert. **Altötting**

# Priner Christkindlmarkt

25.11. - 18.12.2022



Der Duft von Tannengrün, heißen Getränken und gebrannten Mandeln liegt in der Luft ... An den vier Adventswochenenden lädt der Priener Christkindlmarkt zum gemütlichen Verweilen ein. Die Prien Marketing GmbH (PriMa) verwandelt auch das Ortszentrum zum beliebten Treffpunkt in der Adventszeit mit regionalen Köstlichkeiten, liebenswerten Geschenkideen und traditioneller Handwerkskunst. An den Adventswochenenden finden in und um den Markt wieder eine Vielzahl von Veranstaltungen, Lesungen und Vorführungen statt. Beim besinnlich zusammengestellten Bühnenprogramm wirken Kindergärten, Schulen und Musikgruppen aus der Umgebung mit. **Prien am See**

# Dachauer Christkindlmarkt

1.12. - 23.12.2022



Am Freitag vor dem 1. Advent ziehen Dachauer Kinder im traditionellen „Engelzug“ den Altstadtberg hinauf. Vor dem Rathaus eröffnet ein Bläserkonzert den Dachauer Christkindlmarkt, der sich in die festlich erleuchtete Altstadt schmiegt. Weihnachtliche Aromen, Kunsthandwerk und winterliche Handarbeiten laden zum Bummeln zwischen den Ständen ein. **Altstadt, Dachau**

# Thematischer Artikel



Lorem ipsum dolor sit amet, consectetur adipiscing elit. Aenean commodo ligula eget dolor. Aenean massa. Cum sociis natoque penatibus et magnis dis parturient montes, nascetur ridiculus mus. Donec quam felis, ultricies nec, pellentesque eu, pretium quis, sem. Nulla consequat massa quis enim. Donec pede justo, fringilla vel, aliquet nec, vulputate eget, arcu. In enim justo, rhoncus ut, imperdiet a, venenatis vitae, justo. Nullam dictum felis eu pede mollis pretium. Integer tincidunt. Cras dapibus. Vivamus elementum semper nisi. Aenean vulputate eleifend tellus. Aenean leo ligula, porttitor eu, consequat Donec quam felis, ultricies nec, pellentesque eu, pretium quis, sem. Nulla consequat massa quis

enim. vitae, eleifend ac, enim. Aliquam lorem ante, dapibus in, viverra quis, feugiat a, tellus. Phasellus viverra nulla ut metus varius laoreet.

Quisque rutrum. Aenean imperdiet. Etiam ultricies nisi vel augue. Curabitur ullamcorper ultricies nisi. Nam eget dui. Etiam rho. **TreffpunktDeutschland.de/ort**



# Schwimmender Vilshofener Christkindlmarkt

25.11. - 18.12.2022



Der „Schwimmende Christkindlmarkt“ in Vilshofen an der Donau überzeugt mit seinem besonderen Ambiente und unverwechselbaren Charme. Besucher werden davon eingefangen und verzaubert. Auch dieses Jahr wartet der Christkindlmarkt mit dem Zaubervald auf- weihnachtlich illuminierte Gassen, adventlich dekorierte Fenster und eine zauberhafte Gestaltung als Verbindung der Donaupromenade mit dem historischen Stadtplatz. Ein weiteres Highlight ist die neun Meter hohe Glühweinpyramide, die speziell für Vilshofen gestaltet wurde und die Promenade erstrahlen erlässt. **Vilshofen an der Donau**



# WOHIN GEHT ES IM NÄCHSTEN URLAUB?



Stadtplatz  
© Doris Wirth/Stadt Hemau

## Hemau

Hemau ist die flächenmäßig größte Gemeinde im Landkreis Regensburg und liegt im Herzen des Tangrintel – dem bewaldeten Bergrücken zwischen Altmühl und Schwarzer Laber. Die Stadt besticht mit einem besonderen Charme aus mittelalterlicher Geschichte und moderner Architektur.

Der Stadtplatz mit seinen Gasthäusern, Cafés und Geschäften verströmt ein schon fast norditalienisches Flair. Der Stadtbrunnen mit seiner überlebensgroßen Bronzekuh erinnert an die historischen Viehmärkte längst vergangener Zeiten. Vor den Toren der Stadt lädt das idyllische Waldbad im Sommer zum Baden und im Winter zum Schlittschuhfahren und Eisstockschießen ein.

[TreffpunktDeutschland.de/hemau](http://TreffpunktDeutschland.de/hemau)



Schwendreit  
© Tourist-Info Hinterschmiding

## Hinterschmiding

Der staatlich anerkannter Erholungsort Hinterschmiding ist eine Gemeinde im niederbayerischen Landkreis Freyung-Grafenau und Sitz der Verwaltungsgemeinschaft Hinterschmiding. Die Gemeinde zählt rund 2.500 Einwohner und liegt eingebettet in der reizvollen Mittelgebirgslandschaft des Bayerischen Waldes. Naturliebhaber finden im Dreiländereck Bayern, Böhmen und Mühlviertel zu jeder Jahreszeit die ersehnte Ruhe und Erholung Beim Langlaufen, Schneewandern, Skifahren und Rodeln oder bei ausgedehnten Wander-, Berg- und Radtouren durch die Landschaft, können Sie die Schönheiten der näheren und weiteren Umgebung kennen lernen.

[TreffpunktDeutschland.de/hinterschmiding](http://TreffpunktDeutschland.de/hinterschmiding)



## ALLGÄU

Neuschwanstein Hohenschwangau  
© Füssen Tourismus und Marketing/ Gerhard Eisenschink

Das Allgäu überrascht: gelebte Traditionen, frische Kulturalität, die authentische und bodenständige Küche. Gemeinsam ist allen die hohe Qualität der Angebote. Ob Gastgeber, Restaurant oder die Qualität der Wege. Überzeugen Sie sich selbst.

Das Allgäu erschließt sich dem Besucher zunächst über seine malerische Landschaft, seine imposanten Gipfel, seine herrlichen Wanderwege oder bezaubernden Seen. Aber war da nicht noch etwas? Ja richtig: Schloss Neuschwanstein, der Märchenkönig und mit ihm der Blick auf die kulturelle und historische Vielfalt einer Region, die es verdient, aus dem Schatten der Berge zu treten. Pisten, Loipen, Hütten und der schöne Blick auf die weißen Alpen. Ein Winterurlaub wie im Märchen.

[TreffpunktDeutschland.de/allgaeu](http://TreffpunktDeutschland.de/allgaeu)

## MÜNCHEN



Blick über München, Frauenkirche, Neues Rathaus © München Tourismus, B. Fömmelt

Es ist die unvergleichliche Mischung aus Weltoffenheit und Tradition, aus Hightech und Bodenständigkeit, aus Innovation und charmanter Gelassenheit, die München für Touristen aus aller Welt so anziehend macht. Die bayerische Landeshauptstadt mit ihren 1,54 Millionen Einwohnern bietet alles, was sich der Gast für seinen perfekten Aufenthalt erhäumt: Eine weitgefächerte Kunst- und Kulturszene, unbegrenzte Sport- und Shoppingmöglichkeiten, ein lebendiges Bar- und Nachtleben, eine vielseitige Gastronomie und ein exzellentes öffentliches Verkehrsnetz. Ihren hohen Freizeit- und Naherholungswert verdankt die Stadt den zahlreichen grünen Oasen wie dem Englischen Garten, den Isarauenden Parkanlagen der Schlösser sowie der Nähe zu den Alpen und den oberbayerischen Seen.

[TreffpunktDeutschland.de/muenchen](http://TreffpunktDeutschland.de/muenchen)



Bavaria vor der Ruhmeshalle,  
© München Tourismus, C. L. Schmitt



Hofbräuhaus München Gastraum  
© München Tourismus, Werner Böhm

[www.bayreuth-shop.de](http://www.bayreuth-shop.de)

SCHÖNER SCHENKEN



SOUVENIRS, GESCHENKE, BÜCHER & MEHR

IM BAYREUTH-SHOP

AM CANALE GRANDE

Bayreuth-Shop in der Tourist-Information  
Opernstraße 22, Tel.: 0921 885749

Öffnungszeiten:  
Mo-Fr: 9-19 Uhr, Sa: 9-16 Uhr  
So: 10-14 Uhr (01.05. bis 31.10.)

BAYREUTH  
MARKETING & TOURISMUS GMBH



Luitpoldplatz © Stadt Deggendorf

## Deggendorf

Ob Aktivurlaub oder Familienabenteuer – Deggendorf ist zu jeder Jahreszeit ein Erlebnis. Mit einem Höhenunterschied von 800 Metern innerhalb des Stadtgebiets ist Deggendorf bekannt als die „Stadt mit den zwei Jahreszeiten“. Bestaunen Sie unsere Stadtgeschichte hautnah im Stadtmuseum, genießen Sie einzigartigen Badespaß mit Ihren Lieben im nahegelegenen Ganzjahresbad oder erkundigen Sie aktiv auf sportliche Weise die wunderschöne Donaustadt. Denn hier ist sowohl für Langläufer, Wanderer als auch Mountainbiker ganzjährig so einiges geboten. Ob Isarradweg, Donauradweg oder unser weitläufiges Wanderwegenetz „Rusel-Oberbreitenau“ – in Deggendorf kommt jeder Gast auf seine Kosten. [TreffpunktDeutschland.de/deggendorf](http://TreffpunktDeutschland.de/deggendorf)



Rattenberg Kirche Rathaus © Gemeinde Rattenberg

## Rattenberg

Als staatlich anerkannter Erholungsort und bereits mit vielen Auszeichnungen versehen, ist Rattenberg zu jeder Jahreszeit ein lohnendes Urlaubsziel. Neben der herrlichen, sonnigen Lage und einem attraktiven Angebot an Sport- und Freizeitmöglichkeiten sowie einem Heimatmuseum, hat Rattenberg noch einiges mehr zu bieten. Viel trägt dazu bei, den Charme und die niederbayerische Tradition zu erhalten. Wenn im Sommer zum „Rattenberger Heimatfest“ gerüstet wird oder der bekannte „Bauernmarkt“ stattfindet, geht's bayerisch, zünftig zu und man fühlt, wie willkommen man hier ist. Die Vereinsarbeit und der Zusammenhalt in der Dorfgemeinschaft spielen hierbei eine wichtige Rolle. [TreffpunktDeutschland.de/rattenberg](http://TreffpunktDeutschland.de/rattenberg)



## Winterzauber im Europa-Park

26.11.2022 – 08.01.2023 & 13.01. – 15.01.2023

Winterzauber © Europa-Park

Die Magie der kalten Jahreszeit erleben. Der Duft von gebrannten Mandeln und heißem Punsch liegt in der Luft, 3.000 verschneite Tannenbäume und funkelnde Lichterketten säumen die Wege während dicke Schneeflocken durch die Luft fliegen. Vom 26.11.2022 – 08.01.2023 & 13.01. – 15.01.2023 verwandelt sich Deutschlands größter Freizeitpark zum 21. Mal in ein magisches Winterwunderland. Die 15 europäischen Themenbereiche verzaubern mit ihren glitzernden Christbaumkugeln und winterlich geschmückten Fassaden Besucher jeden Alters. Auch in der Wintersaison gibt es ein hochkarätiges Showprogramm und atemberaubende Attraktionen. Neben dem Europa-Park begrüßt auch die ganzjährig geöffnete Wasserwelt Rulantica.

Europa-Park, Rust



Winterzauber © Europa-Park



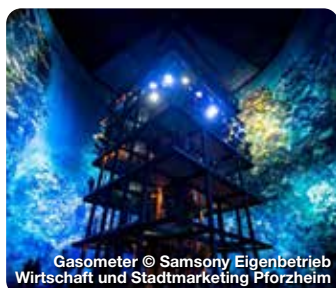
Rulantica © Europa-Park



## PFORZHEIM

Instelsteg © Pierre Johnne / Tourist-Information Pforzheim

Pforzheim gilt als das Tor zum nördlichen Schwarzwald. Die Goldstadt, wie sie aufgrund ihrer Schmuck- und Uhrenindustrie genannt wird, ist eine Schönheit auf den zweiten Blick. Am 23. Februar 1945 wurden innerhalb von nur 20 Minuten 98 Prozent der Innenstadt durch einen Luftangriff der Alliierten zerstört. In den darauf folgenden Jahrzehnten probierten sich zahlreiche Architekt:innen in der Stadt aus und erbauten zur damaligen Zeit revolutionäre Bauwerke. Pforzheim ist daher ein Freiluftmuseum für die Architektur der 1950er bis 70er Jahre. Die Drei-Flüsse-Stadt, die von Enz, Nagold und Würm durchflossen wird, hat noch viel mehr zu bieten: Pforzheim ist mit 83,5 Prozent Grünfläche eine der grünsten Städte Deutschlands. [TreffpunktDeutschland.de/pforzheim](http://TreffpunktDeutschland.de/pforzheim)



Gasometer © Samsony Eigenbetrieb Wirtschaft und Stadtmarketing Pforzheim



Waisenhausplatz © Christoph Duopper Tourist-Information Pforzheim



## Phantasialand Wintertraum

19.11.2022 - 29.01.2023

China © Phantasialand Schmidt-Löffelhardt GmbH & Co. KG

Beim Wintertraum verwandelt sich das Phantasialand von November bis Januar in eine winterliche Landschaft mit einem ganz besonderen Angebot. Es gibt eigens für die kalte Jahreszeit entwickelte Shows und winterliche Food-Angebote wie zum Beispiel verschiedenste Suppen im Brotlaib, Flammlachs und Punschspezialitäten. Ab der Dämmerung verwandelt sich der Park dann in ein Lichtermeer. Hinzu kommen im Wintertraum auch die zahlreichen Attraktionen des Phantasialand, die fast alle wie im Sommer geöffnet haben, selbst Chiapas - DIE Wasserbahn. Die Kombination all dieser Facetten macht den Wintertraum so einzigartig. **Phantasialand, Brühl**



Alt Berlin © Phantasialand Schmidt-Löffelhardt GmbH & Co. KG



Taron Achterbahn © Phantasialand Schmidt-Löffelhardt GmbH & Co. KG



## Saalfeld

Saalfeld zählt mit seiner über 1.100-jährigen Geschichte zu den ältesten Städten Thüringens. Die malerische Lage am Saaleufer und die weltberühmten Feengrotten haben die Stadt weit über die Grenzen hinaus bekannt gemacht. Der Stadtkern ist geprägt von einer Vielzahl historischer Bauwerke - alten Patrizierhäusern, dem kunstvollen Renaissance-Rathaus, der Stadtpfarrkirche St. Johannes und dem ehemaligen Franziskanerkloster. Auch die Burgruine „Hoher Schwarm“ aus dem 13. Jahrhundert ist eines der Wahrzeichen Saalfelds. Umgeben von den Bergen des Thüringer Waldes ist Saalfeld auch ein idealer Ausgangsort für Wanderungen oder Radtouren in die Region.

TreffpunktDeutschland.de/saalfeld



## Bad Tölz

Als türkisfarben schillerndes Band schlängelt sich die Isar durch Bad Tölz. Im Süden erhebt sich die mächtige Alpenkette mit ihren meist schneebedeckten Gipfeln. Am rechten Flussufer liegt die malerische Altstadt mit der Marktstraße, die mit ihren barocken, Lüftmalerei-verzierten Prachtfassaden so etwas wie die gute Stube von Bad Tölz ist. Es gibt nur wenige Orte in Oberbayern, die so vielseitig sind wie unser Voralpenstädtchen. Kein Wunder, ist doch die rund 50 Kilometer südlich von München gelegene Kleinstadt mit einer ganzen Reihe von klimatischen, geographischen und landschaftlichen Vorzügen gesegnet. Zum Beispiel mit einem milden Reizklima, das mit seiner „Champagnerluft“ und den natürlichen Jod- und Moorkvorkommen zum Erfolg des Heilklimatischen Kurort und Moorheilbads beitragen.

TreffpunktDeutschland.de/bad-toelz

# NOCH MEHR REISEMAGAZINE



## Über 30 Reisemagazine

In unserer Reisemagazin Reihe „WILLKOMMEN IN...“ geben wir Ihnen vor Ort in den Regionen Ansbach, Augsburg, Aschaffenburg, Bad Kissingen, Bamberg, Bayreuth, Coburg, Donauwörth, Neumarkt, Nürnberg, Weißenburg und Würzburg viele Tipps zu Orten, Sehenswürdigkeiten, Events und Freizeiteinrichtungen. Viele weitere Regionen werden noch folgen. In unseren traditionellen Reisemagazinen nehmen wir Sie mit nach Bayern, Brandenburg, Hessen, Mecklenburg-Vorpommern, Rheinland-Pfalz, Thüringen, Sachsen und Sachsen-Anhalt. Alle Reisemagazine finden Sie in der Regel vor Ort in den Tourismusbüros, Übernachtungsbetrieben und Freizeiteinrichtungen oder online als ePaper oder PDF.



[TreffpunktDeutschland.de/reisemagazine](https://TreffpunktDeutschland.de/reisemagazine)

## Kostenlos mitmachen!

Egal ob Ihr Ort/Ihre Region eine oder hundert Sehenswürdigkeiten bietet. Auf TreffpunktDeutschland.de können Tourismusbüros ihre Angebote so ausführlich präsentieren, wie sie möchten. Ihre Texte, Fotos und Videos werden nach Ort, Region, Bundesland und Themen sortiert und in den Rubriken Sehenswertes, Kunst & Kultur, Gastronomie, Shoppen, Freizeit & Sport, Angebote und Wissenswertes präsentiert. Einfach das Formular auf unserer Mitmachen-Seite ausfüllen und schon sind Sie online mit dabei.



[TreffpunktDeutschland.de/mitmachen](https://TreffpunktDeutschland.de/mitmachen)

## Perfektes Werbeumfeld

Verteilt werden unsere Reisemagazine kostenlos über die Tourismusämter, Übernachtungsbetriebe und Freizeiteinrichtungen vor Ort. Durch die fokussierte Verteilung an die Interessengruppen und die informativen redaktionellen Beiträge können Sie hier kostengünstige zielgerichtete Anzeigen schalten ohne Streuverlust. Die Reisemagazine erscheinen im Frühjahr und Herbst. Interesse, dann kontaktieren Sie uns unter: [n.prasch@wittich-forchheim.de](mailto:n.prasch@wittich-forchheim.de) oder 0177 9159865.

**IMPRESSUM** Treffpunkt Deutschland WILLKOMMEN IN DER REGION BAMBERG ist ein unabhängiges Reisemagazin. Die veröffentlichten Artikel basieren auf zugesandte Artikel der jeweiligen Tourismusbüros und touristischen Partnern und müssen nicht die Meinung des Verlages widerspiegeln. Alle Angaben sind ohne Gewähr. Herausgeber: LINUS WITTICH Medien KG, Peter-Henlein-Straße 1, 91301 Forchheim, Telefon 09191 72320, Geschäftsführer: Christian Zenk Redaktion: Dettlef Danitz, Daniel Schofer Telefon 09191 723239 E-Mail [d.danitz@wittich-forchheim.de](mailto:d.danitz@wittich-forchheim.de) Anzeigen: Norbert Prasch Telefon 0177 9159865 E-Mail [n.prasch@wittich-forchheim.de](mailto:n.prasch@wittich-forchheim.de) Eine Haftung für die Richtigkeit telefonisch aufgebener Anzeigen kann nicht übernommen werden. Für Anzeigenveröffentlichungen und Fremdbeilagen gelten die Allgemeinen Geschäftsbedingungen [wittich.de/agb](https://wittich.de/agb) und die zzt. gültige Preisliste. Für Textveröffentlichungen gelten unsere Allgemeinen Geschäftsbedingungen. Veröffentlichte Artikel und Rubriken, die mit dem Namen eines Verfassers gekennzeichnet sind, müssen nicht die Meinung des Verlages widerspiegeln. Für unverlangt eingesandte Manuskripte oder Bilder kann keine Rücksendung verlangt werden. Nachdruck, Vervielfältigung oder sonstige Verwertung des Inhaltes nur mit schriftlicher Genehmigung des Verlages. Urheberrechtshinweise: Der Inhalt und das Layout dieser Webpräsentation sind urheberrechtlich geschützt. Nachdrucke und sonstige Verwendung jeglicher Art, auch auszugsweise, bedürfen der ausdrücklichen schriftlichen Genehmigung des Verlages.

**GESCHICHTE IN ALLEN GASSEN**

**WEIßENBURG**  
in Bayern



**Unterwegs auf den Spuren von Römern und Ratsherren**

**Highlights:** Historische Altstadt / Hohenzollernfestung Wülzburg / RömerMuseum / Römische Thermen / Kastell *Biriciana* / ReichsstadtMuseum / Bergwaldtheater

Infomaterial jetzt kostenlos bestellen!  
Tel. 09141/907-124 · [tourist@weissenburg.de](mailto:tourist@weissenburg.de)

[www.weissenburg.de](https://www.weissenburg.de)

# NEWSLETTER GEWINNSPIEL ABONNIEREN UND GEWINNEN

Einmal im Monat stellt die TreffpunktDeutschland-Redaktion einen Newsletter zusammen. Aktuelle touristische Themen, neue Orte und Regionen, aktuelle Eventhighlights und vieles mehr werden Sie hier finden. Zweimal im Jahr verlosen wir, unter allen Newsletter-Abonnenten, tolle Preise. So werden wir im Oktober 2022 tolle Preise rund um das Thema Freizeit & Tourismus verlosen. Um welche Preise es sich handelt, erfährt man auf unserer Webseite.



[TreffpunktDeutschland.de/newsletter](https://TreffpunktDeutschland.de/newsletter)

# Binghöhle Streitberg



Erlebniswelt unter der Erde

kühl in der Sommerhitze

- trocken bei Regen

Informative Führungen Di. bis So. von 10:00 bis 17:00 Uhr

Kindergeburtstagsfeiern mit Schatzsuche

...und vieles mehr

Jeweils montags bis freitags  
In den bay. Ferien speziell für Kinder:

11.00 Uhr Themenführungen „Fledermaus“

14.00 Uhr Märchenführungen

16.00 Uhr Abenteuerführungen



Weitere Info's: Tel. 0157 38400 496 o. 09196 929931 und [www.binghoehle.de](http://www.binghoehle.de)

## Das Wanderzentrum Wiesenttal

Das Wanderzentrum Wiesenttal mit seinen traditionsreichen Hauptorten Muggendorf und Streitberg liegt im Herzen der Fränkischen Schweiz. Gekrönt wird das Wiesenttal von der auf einem Felsporn gelegenen Ruine Neideck, die seit 2008 als archäologischer Park ausgebaut ist. Gegenüber, auf dem mächtigen Felsen der Streitburg, kann der Besucher im neu sanierten Lochgefängnis das Gruseln lernen.

Vom kurzen gemütlichen Talspaziergang bis zum sportlichen Gebirgstrail bietet das gut gepflegte und weit ausgedehnte Wanderwegenetz für jeden Geschmack und jede Kondition etwas.

Viele weitere Sehenswürdigkeiten lassen in der Freizeit keine Langeweile aufkommen. So kann in der Binghöhle Streitberg, einer der schönsten Tropfstein-Galeriehöhlen Deutschlands, ein gefahrloser Ausflug in die oberfränkische Unterwelt unternommen werden. Weitere spannende, zu erwandernde Ausflugsziele sind die Riesenburg, der Druidenhain, das Quackenschloß oder der Adlerstein – hier sprechen die fantasievollen Namen alleine schon für sich.

Eine Kajaktour auf der Wiesent oder eine Fahrt mit der Museums-Dampfbahn lassen den Urlaubstag zum Erlebnis werden.

Die funktionierende Infrastruktur, Gastgeber in allen Kategorien und eine bodenständige Gastronomie, die ihre Gäste mit der bekannten fränkischen Küche verwöhnt, sorgen für alle Annehmlichkeiten und bilden die Grundlage für eine gelungene „Auszeit“ vom Alltag.

# 50 Jahre Markt Wiesenttal

Wir feiern ein halbes Jahrhundert  
mit vielen attraktiven Veranstaltungen  
und freuen uns auf Ihren Besuch!

Ihr Markt Wiesenttal



Weitere Informationen:

[www.wiesenttal.de/Rathaus/](http://www.wiesenttal.de/Rathaus/)

50. Jubiläum 1972-2022

Touristinformation , 91346 Wiesenttal, Tel. 09196/9299-31

[info@wiesenttal.de](mailto:info@wiesenttal.de), [www.wiesenttal.de](http://www.wiesenttal.de)