

**Herbst
Winter
2022/23
ENTWURF**
Kostenlos zum
Mitnehmen

LINUS WITTICH präsentiert

Treffpunkt[📍] Deutschland.de

Freizeit- & Reisemagazin

**UND WAS
MACHEN
WIR JETZT?**

URLAUB IN DER HEIMAT WILLKOMMEN IN DER REGION DONAUWÖRTH

Bad Rodach © Rainer Bräber | www.rainerbraeber.de

Dollnstein_Altmuehlal-Radweg © Informationszentrum NATURPARK ALTMÜHLTAL (BGA)

**Donauwörth * Altmühltal * Bayerisch-Schwaben
Fränkisches Seenland * Oberbayerns Städte * Romantisches Franken
Weihnachtsmärkte in Franken** Seite 36

WILLKOMMEN IN DER REGION DONAUWÖRTH



Altmühltal-Panoramaweg
© Informationszentrum NATURPARK ALTMÜHLTAL (BGA)

UND WAS MACHEN WIR JETZT?

Wir haben ein paar Ideen für Ihren Aufenthalt

Kaum hat man sein Hotelzimmer bezogen, stellt man seinen Mitreisenden die Frage „Und? Was machen wir jetzt?“. Ganz oft bekommt man die Antwort „Keine Ahnung“. Und genau an dieser Stelle wollen wir Ihnen mit unserem Reisemagazin helfen.

Mit dieser **Herbst/Winter 2022/23** Ausgabe von „Willkommen in der Region Donauwörth“ geben wir Ihnen Tipps, was man unbedingt in der Region Ansbach gesehen haben muss. Was ist in dieser Jahreszeit besonders sehenswert? Welche Ausstellungen, Volksfeste, Sportevents oder Märkte sollte man unbedingt besuchen? Die Regionen Romantisches Franken, Fränkisches Seenland, Steigerwald und die Städtereise Nürnberg ergänzen die Region Ansbach mit ihren Sehenswürdigkeiten und Orten. Wir hoffen, dass Sie die eine oder andere Anregung finden und einen unvergesslichen Aufenthalt in der Region Ansbach haben werden.

Ihr **TreffpunktDeutschland Team**



NEU: FAMILIEN TIPPS

Nur nicht langweilen. Damit Eltern und Ihre Kinder schnell das finden, was für Sie interessant sei könnte, kennzeichnen wir passende Artikel mit dem mit dem Familien-Logo.



NEU: EVENT-HIGHLIGHTS

In jeder Region findet man jetzt eine Übersicht der wichtigsten Events. Für die Weihnachtsmärkte gibt es sogar im hinteren Bereich zwei extra Seiten.

Herbst & Winter in der Region Donauwörth



Lorem ipsum dolor sit amet, consectetur adipiscing elit.

Aenean commodo ligula eget dolor. Aenean massa. Cum sociis natoque penatibus et magnis dis parturient montes, nascetur ridiculus mus. Donec quam felis, ultricies nec, pellentesque eu, pretium quis, sem. Nulla consequat massa quis enim. Donec pede justo, fringilla vel, aliquet nec, vulputate eget, arcu. In enim justo, rhoncus ut, imperdiet a, venenatis vitae, justo. Nullam dictum felis eu pede mollis pretium. Integer tincidunt. Cras dapibus. Vivamus elementum semper nisi. Aenean vulputate eleifend tellus. Aenean leo ligula, porttitor eu, consequat vitae, eleifend ac, enim. Aliquam lorem ante, dapibus in, viverra quis, feugiat a, tellus. Phasellus viverra nulla ut metus varius laoreet. Etiam ultricies nisi vel augue. Curabitur ullamcorper

laoreet. Quisque rutrum. Aenean imperdiet. Etiam ultricies nisi vel augue. Curabitur ullamcorper ultricies nisi. Nam eget dui. Etiam rhoncus. Maecenas tempus, tellus eget condimentum rhoncus, sem quam semper libero, sit amet adipiscing sem neque sed ipsum. Nam quam nunc,

Lorem ipsum dolor sit amet, consectetur adipiscing elit.

Aenean commodo ligula eget eu pede mollis pretium. Integer tincidunt. Cras dapibus. Vivamus elementum semper vitae, eleifend ac, enim. Aliquam lorem ante, dapibus in, viverra quis, feugiat a, tellus. Phasellus viverra nulla ut metus varius laoreet. Quisque rutrum. Aenean imperdiet. Etiam ultricies nisi vel augue. Curabitur ullamcorper ult.

NOCH MEHR AUF TREFFPUNKT DEUTSCHLAND.DE



QR-Code scannen und ganz Deutschland entdecken!



**TreffpunktDeutschland.de/
donauwörth-region**



Bayerisch Schwaben

Die Ausflugs- und Kurzurlaubsregion Bayerisch-Schwaben erstreckt sich vom Nördlinger Ries über das Schwäbische Donautal, die Fuggerstadt Augsburg und das LEGOLAND® bis ins Wittelsbacher Land.

Ab Seite 9



Naturpark Altmühltal

In sanften Kurven schlängelt sich die Altmühl durch eine Landschaft, die ideal ist für Aktive und Naturgenießer: Vorbei an Jurafelsen und sonnigen Wacholderheiden fahren Radwanderer auf einem der beliebtesten Radwege Deutschlands, dem Altmühltal-Radweg.

Ab Seite 16



Romantisches Franken

Fränkisches Seenland

Naturpark Altmühltal

Oberbayerns Städte

Bayerisch-Schwaben

● DONAUWÖRTH

Donauwörth

Aschaffenburg ist zu jeder Jahreszeit eine Reise wert – im Frühling zur berühmten Magnolienblüte, im Sommer ins weltweit einmalige Pompejanum, im Herbst zum Wandern, im Winter zu Cranach, Grünewald, Kirchner & Schad: auf kurzen Wegen kann der Besucher Aschaffenburgs verschiedene Seiten zu Fuß kennen lernen!

Ab Seite 4



Romantisches Franken

Mit dem Naturpark Frankenhöhe im Norden, dem Hesselberg im Süden und vielen kleinen Dörfern, bestimmt eine weitläufige Natur das Bild der sanften Mittelgebirgslandschaft in der Urlaubsregion „Romantisches Franken“. Die Städte im Romantischen Franken sind Glanzpunkte deutscher Städtebaukunst. Beeindruckende Fachwerkhäuser, geschlossene Stadtmauern, verwinkelte Gassen, Tore und Türme aus dem Mittelalter bestimmen die Stadtbilder.

Ab Seite 9



Oberbayerns Städte

Lipsum dolor sit amet, consectetur adipiscing elit. Aenean commodo ligula eget dolor. Aenean massa. Cum sociis natoque penatibus et magnis dis parturient montes, nascetur ridiculus mus. Donec quam felis, ultricies nec, pellentesque euismod. Donec eu nibh interdum, gravida quam. Quisque volutpat mattis eros. Ut congue nisi malesuada magna. Sed diam sapien

Ab Seite 28

Fränkisches Seenland

Badespaß und Erholung, Sportbegeisterung und Naturerlebnisse, echt fränkische Traditionen – das kontrastreiche Fränkische Seenland bringt all das zusammen. Sieben Seen warten im Fränkischen Seenland auf Badenixen und Wassersportbegeisterte: Altmühlsee, Großer und Kleiner Brombachsee, Dennenloher See, Igelsbach-, Hahnenkamm- und Rothsee präsentieren sich als zugängliche Wasserflächen, die zum Baden, Boot fahren, Surfen und Segeln einladen.

Ab Seite 21

WILLKOMMEN IN DONAUWÖRTH



Merkurbrunnen
© Regio Augsburg
Tourismus GmbH
multimaps

Donauwörth im Herbst & Winter

Lorem ipsum dolor sit amet, consectetur adipiscing elit. Aenean commodo ligula eget dolor. Aenean massa. Cum sociis natoque penatibus et magnis dis parturient montes, nascetur ridiculus mus. Donec quam felis, ultricies nec, pellentesque eu, pretium quis, sem. Nulla consequat massa quis enim. Donec pede justo, fringilla vel, aliquet nec, vulputate eget, arcu. In enim justo, rhoncus ut, imperdiet a, venenatis vitae, justo. Nullam dictum felis eu pede mollis pretium. Integer tincidunt. Cras dapibus. Vivamus elementum semper nisi. Aenean vulputate eleifend tellus. Aenean leo ligula, porttitor eu, consequat vitae, eleifend ac, enim. Aliquam lorem ante, dapibus in, viverra quis, feugiat a, tellus. Phasellus viverra nulla ut metus varius laoreet. Quisque rutrum. Aenean imperdiet. Etiam ultricies nisi vel augue. Curabitur ullamcorper ultricies nisi. Nam eget dui. Etiam rhoncus. Maecenas tempus, tellus eget condimentum rhoncus, sem quam semper libero, sit amet adipiscing sem neque sed ipsum. Nam quam nunc, blandit vel, luctus pulvinar, hendrerit id, lorem. nec odio et ante tincidunt tempus. Donec vitae sapien ut libero venenatis faucibus. Nullam quis ante. Etiam sit amet orci eget eros faucibus tincidunt. Duis leo. Sed fringilla mauris sit amet nibh. Donec sodales sagittis magna. Sed consequat, leo eget bibendum sodales, augue velit cursus nunc,

Tourist-Information Augsburg

Rathausplatz 1, 86150 Augsburg, Tel.: 0821 502070
tourismus@regio-augsburg.de, www.augsburg-tourismus.de



Fuggerei
© Regio Augsburg Tourismus GmbH, Thomas Linkel



Merkurbrunnen
© Regio Augsburg Tourismus GmbH
multimaps

Thematisch passender Artikel zur Jahreszeit



Lorem ipsum dolor sit amet, consectetur adipiscing elit.
Aenean commodo ligula eget dolor. Aenean massa. Cum sociis natoque penatibus et magnis dis parturient montes, nascetur ridiculus mus. Donec quam felis, ultricies nec, pellentesque eu, pretium quis, sem. Nulla consequat massa quis enim. Donec pede justo, fringilla vel, aliquet nec, vulputate eget, arcu. In enim justo, rhoncus ut, imperdiet a, venenatis vitae, justo. Nullam dictum felis eu pede mollis pretium. Integer tincidunt. Cras dapibus. Vivamus elementum semper nisi. Aenean vulputate eleifend tellus. Aenean leo ligula, porttitor eu, consequat vitae, eleifend ac, enim. Aliquam lorem ante, dapibus in, viverra quis, feugiat a, tellus. Phasellus viverra nulla ut metus varius laoreet. Quisque rutrum. Aenean imperdiet. Etiam ultricies nisi vel augue. Curabitur ullamcorper ultricies nisi. Nam eget dui. Etiam rhoncus. Maecenas tempus, tellus eget condimentum rhoncus, sem quam semper libero, sit amet adipiscing sem neque sed ipsum. Nam quam nunc, blandit vel, luctus pulvinar, hendrerit id, lorem. nec odio et ante tincidunt tempus. Donec vitae sapien ut libero venenatis faucibus. Nullam quis ante. Etiam sit amet orci eget eros faucibus tincidunt. Duis leo. Sed fringilla mauris sit amet nibh. Donec sodales sagittis magna. Sed consequat, leo eget bibendum sodales, augue velit cursus nunc,



Lorem ipsum dolor sit amet, consectetur adipiscing elit.
Aenean commodo ligula eget dolor. Aenean massa. Cum sociis natoque penatibus et magnis dis parturient montes, nascetur ridiculus mus. Donec quam felis, ultricies nec, pellentesque eu, pretium quis, sem. Nulla consequat massa quis enim. Donec pede justo, fringilla vel, aliquet nec, vulputate eget, arcu. In enim justo, rhoncus ut, imperdiet a, venenatis vitae, justo. Nullam dictum felis eu pede mollis pretium. Integer tincidunt. Cras dapibus. Vivamus elementum semper nisi. Aenean vulputate eleifend tellus. Aenean leo ligula, porttitor eu, consequat vitae, eleifend ac, enim. Aliquam lorem ante, dapibus in, viverra quis, feugiat a, tellus. Phasellus viverra nulla ut metus varius laoreet. Quisque rutrum. Aenean imperdiet. Etiam ultricies nisi vel augue. Curabitur ullamcorper ult.



**TreffpunktDeutschland.de/
donauwoerth-region**

Sehenswürdigkeit



Aenean commodo ligula eget dolor. Aenean massa. Cum sociis natoque penatibus et magnis dis parturient montes, nascetur ridiculus mus. Donec quam felis, ultricies nec, pellentesque eu, pretium quis, sem. Nulla consequat massa quis enim. Donec pede justo, fringilla vel, alnt. Cras dapibus. Vivamus elementum semper nisi. Aenean vulputate eleifend tellus.

Aenean leo ligula, porttitor eu, consequat vitae, eleifend ac, tellus. Phasellus viverra nulla ut metus varius laoreet. Quisque rutrum. Aenean imperdiet. Etiam ultricies nisi vel augue. Curabitur ullamcorper ultric. **Straße, Ort**



Sehenswürdigkeit

Aenean commodo ligula eget dolor. Aenean massa. Cum sociis natoque penatibus et magnis dis parturient montes, nascetur ridiculus mus. Donec quam felis, ultricies nec, pellentesque eu, pretium quis, sem. Nulla consequat massa quis enim ultricies nec, pellentesque . Donec pede justo, fringilla vel, alnt. Cras dapibus. Vivamus elementum semper nisi. massa quis enim Aene, tellus. Phasellus viverra nulla ut metus varius laoreet . Quisque massa quis enim.

Straße, Ort

Sehenswürdigkeit

Aenean commodo ligula eget dolor. Aenean massa. Cum sociis natoque penatibus et magnis dis parturient montes, nascetur ridiculus mus. Donec quam felis, ultricies nec, pellentesque eu, pretium quis, sem. Nulla consequat massa quis enim ultricies nec, pellentesque . Donec pede justo, fringilla vel, alnt. Cras dapibus. Vivamus elementum semper nisi. massa quis enim Aene, tellus. Phasellus viverra nulla ut metus varius laoreet . Quisque massa quis enim.

Straße, Ort

www.bayreuth-tourismus.de

KULTUR



DIGITALE STADTFÜHRUNG

FUTURE HISTORY APP

Tourist-Information Bayreuth
Opernstraße 22,
Tel.: 0921 885 88
Öffnungszeiten:
Mo-Fr: 9-18 Uhr, Sa: 9-16 Uhr
So: 10-14 Uhr (01.05. bis 31.10.)



Thematischer Artikel



Lorem ipsum dolor sit amet, consectetur adipiscing elit.

Aenean commodo ligula eget dolor. Aenean massa. Cum sociis natoque penatibus et magnis dis parturient montes, nascetur ridiculus mus. Donec quam felis, ultricies nec, pellentesque eu, pretium quis, sem. Nulla consequat massa quis enim.

Donec pede justo, fringilla vel, aliquet nec, vulputate eget, arcu. In enim justo, rhoncus ut, imperdiet a, venenatis vitae, justo. Nullam dictum felis eu pede mollis pretium. Integer tincidunt.

Cras dapibus. Vivamus elementum semper nisi. Aenean vulputate eleifend tellus. Aenean leo ligula, porttitor eu, consequat vitae, eleifend ac, enim. Aliquam lorem ante, dapibus in, vivamus ut, imperdiet a, venenatis vitae, justo. Nullam dictum felis eu pede mollis pretium. Integer tincidunt. Cras dapibus. Vivamus elementum semper nisi. Aenean vulputate eleifend tellus. Aenean leo ligula, porttitor eu, consequat vitae, eetus varius laoreet. Quisque rutrum. Aenean imperdiet. Etiam ultricies nisi vel augue. Curabitur ullamcorper ult. **TreffpunktDeutschland.de/ortsname**

EVENT HIGHLIGHTS

Herbst/Winter 2022/23

Aschaffener Weihnachtsmarkt

24.11.2022 - 22.12.2022



© Kongress- u. Touristikbetriebe der Stadt Aschaffenburg/Till Benzin

Im November/Dezember findet vor der imposanten Kulisse von Schloss Johannisburg der Aschaffener Weihnachtsmarkt auf dem Schloßplatz statt. Festlich geschmückte Weihnachtsstände im Schein funkelnder Lichterketten, überdimensionale Weihnachtspyramiden und Nussknacker verzaubern Jung und Alt. Der Duft von Glühwein, gebrannten Mandeln, Reibekuchen und Rostbratwürsten liegt in der Luft und lädt zum vorweihnachtlichen Bummel ein. **Schlossplatz, Aschaffenburg**



Winterevent

xxx. bis xxx Ort
Lorem ipsum dolor sit amet, consectetur adipiscing elit. Aenean commodo ligula eget dolor. Aenean massa.

Winterevent

xxx. bis xxx Ort
Lorem ipsum dolor sit amet, consectetur adipiscing elit. Aenean commodo ligula eget dolor. Aenean massa.

Winterevent

xxx. bis xxx Ort
Lorem ipsum dolor sit amet, consectetur adipiscing elit. Aenean commodo ligula eget dolor. Aenean massa.

Winterevent

xxx. bis xxx Ort
Lorem ipsum dolor sit amet, consectetur adipiscing elit. Aenean commodo ligula eget dolor. Aenean massa.



Winterevent

xxx. bis xxx Ort
Lorem ipsum dolor sit amet, consectetur adipiscing elit. Aenean commodo ligula eget dolor. Aenean massa.

Winterevent

xxx. bis xxx Ort
Lorem ipsum dolor sit amet, consectetur adipiscing elit. Aenean commodo ligula eget dolor. Aenean massa.

Winterevent

xxx. bis xxx Ort
Lorem ipsum dolor sit amet, consectetur adipiscing elit. Aenean commodo ligula eget dolor. Aenean massa.



Winterevent

xxx. bis xxx Ort
Lorem ipsum dolor sit amet, consectetur adipiscing elit. Aenean commodo ligula eget dolor. Aenean massa.

Sehenswürdigkeit



Aenean commodo ligula eget dolor. Aenean massa. Cum sociis natoque penatibus et magnis dis parturient montes, nascetur ridiculus mus. Donec quam felis, ultricies nec, pellentesque eu, pretium quis, sem. Nulla consequat massa quis enim. Donec pede justo, fringilla vel, aenean. Cras dapibus. Vivamus elementum semper nisi. Aenean vulputate eleifend tellus.

Aenean leo ligula, porttitor eu, consequat vitae, eleifend ac, enim. Aliquam lorem ante, dapibus in, viverra quis, feugiat a, tellus. Phasellus viverra nulla ut metus varius laoreet. Quisque rutrum. Aenean imperdiet. Etiam ultricies nisi vel augue. Curabitur ullamcorper ultricies.

Straße, Ort



★ MAISEL & FRIENDS ★

BIER LIVE ERLEBEN

**BIER-ERLEBNIS-WELT
HOTEL & GASTRONOMIE LIEBESBIER
TASTINGS • BIERSEMINARE • TAGUNGEN
FEIERN & GENIESSEN**

Mehr Infos und Buchung unter
maiselandfriends.com/erleben | 0921 401 234



Sehenswürdigkeit

Aenean commodo ligula eget dolor. Aenean massa. Cum sociis natoque penatibus et magnis dis parturient montes, nascetur ridiculus mus. Donec quam felis, ultricies nec, pellentesque eu, pretium quis, sem. Nulla consequat massa quis enim ultricies nec, pellentesque . Donec pede justo, fringilla vel, alnt. Cras dapibus. Vivamus elementum semper nisi. massa quis enim Aene, tellus. Phasellus viverra nulla ut metus varius laoreet . Quisque massa quis enim.

Straße, Ort

Sehenswürdigkeit

Aenean commodo ligula eget dolor. Aenean massa. Cum sociis natoque penatibus et magnis dis parturient montes, nascetur ridiculus mus. Donec quam felis, ultricies nec, pellentesque eu, pretium quis, sem. Nulla consequat massa quis enim ultricies nec, pellentesque . Donec pede justo, fringilla vel, alnt. Cras dapibus. Vivamus elementum semper nisi. massa quis enim Aene, tellus. Phasellus viverra nulla ut metus varius laoreet . Quisque massa quis enim.

Straße, Ort

www.bayreuth-shop.de

SCHÖNER SCHENKEN



SOUVENIRS, GESCHENKE, BÜCHER & MEHR

IM BAYREUTH-SHOP

AM CANALE GRANDE

Bayreuth-Shop in der Tourist-Information
Opernstraße 22, Tel.: 0921 885749

Öffnungszeiten:
Mo-Fr: 9-19 Uhr, Sa: 9-16 Uhr
So: 10-14 Uhr (01.05. bis 31.10.)



Thematischer Artikel

Lorem ipsum dolor sit amet, consectetur adipiscing elit.

Aenean commodo ligula eget dolor. Aenean massa. Cum sociis natoque penatibus et magnis dis parturient montes, nascetur ridiculus mus. Donec quam felis, ultricies nec, pellentesque eu, pretium quis, sem. Nulla consequat massa quis enim.

Donec pede justo, fringilla vel, aliquet nec, vulputate eget, arcu. In enim justo, rhoncus ut, imperdiet a, venenatis vitae, justo. Nullam dictum felis eu pede mollis pretium. Integer tincidunt.

Cras dapibus. Vivamus elementum semper nisi. Aenean vulputate eleifend tellus. Aenean leo ligula, porttitor eu, consequat vitae, eleifend ac, enim. Aliquam lorem ante, dapibus in, vivamus ut, imperdiet a, venenatis vitae, justo. Nullam dictum felis eu pede mollis pretium. Integer tincidunt. Cras dapibus. Vivamus elementum semper nisi. Aenean vulputate eleifend tellus. Aenean leo ligula, porttitor eu, consequat vitae, eetus varius laoreet. Quisque rutrum. Aenean imperdiet. Etiam ultricies nisi vel augue. Curabitur ullamcorper ultr. TreffpunktDeutschland.de/ortsname



Sehenswürdigkeit

Aenean commodo ligula eget dolor. Aenean massa. Cum sociis natoque penatibus et magnis dis parturient montes, nascetur ridiculus mus. Donec quam felis, ultricies nec, pellentesque eu, pretium quis, sem. Nulla consequat massa quis enim ultricies nec, pellentesque . Donec pede justo, fringilla vel, alnt. Cras dapibus. Vivamus elementum semper nisi. massa quis enim Aene, tellus. Phasellus viverra nulla ut metus varius laoreet . Quisque massa quis enim.

Straße, Ort



NOCH MEHR AUF
TREFFPUNKT
DEUTSCHLAND.DE



QR-Code
scannen
und ganz
Deutschland
entdecken!

Wo es euch gefällt!

29 VGN-Freizeitlinien
bringen euch hin.

1.5. – 1.11.2022

New!

Nürnberger Land:

- Pegnitztal-Express
- Happurger Stausee-Express

New!

Fränkische Schweiz:

- Fränkische Toskana-Express

vgn.de/freizeitlinien

📷 [vgn_freizeit](https://www.instagram.com/vgn_freizeit)



Verkehrsverbund Großraum Nürnberg

WILLKOMMEN IN BAYERISCH- SCHWABEN



Aufregendes in Bayerisch Schwaben entdecken

Die Ausflugs- und Kurzurlaubsregion Bayerisch-Schwaben erstreckt sich vom Nördlinger Ries über das Schwäbische Donautal, die Fuggerstadt Augsburg und das LEGOLAND® bis ins Wittelsbacher Land. Radwege in idyllischen Flusslandschaften sowie Wander- und Themenwege durch die vielfältige Natur machen die Region zu einem beliebten Ziel für große und kleine Aktivurlauber. Zwischen prächtig-glanzvoll und verträumt-gemütlich präsentieren sich die Städte und Orte Bayerisch-Schwabens. Entlang der Romantischen Straße lassen sich viele Highlights verknüpfen. Kulturfans und Familien genießen das besondere Flair der historischen Stadtkulissen, Burgen und Straßenzüge, begeben sich auf die Spuren von Römern, Fuggern & Co. oder tauchen in die Museen-Welten von Ballonen, Bienen, Puppen sowie bedeutender Industriekultur ein.

Mit den 20 Lauschtouren gibt es überall in der Region großes Kino für die Ohren: So erfahren Urlauber und Ausflügler via kostenloser App Spannendes rund um die faszinierendsten Schauplätze Bayerisch-Schwabens. Fernab vom Großstadtstress finden Erholungssuchende ihre Auszeit in den besonderen Unterkünften für stille Nächte, schöpfen neue Kraft in Klöstern und Kirchen oder kommen beim Pilgern entlang des Bayerisch-Schwäbischen Jakobuswegs zur Ruhe.

Destinationsmarketing Bayerisch-Schwaben

Schießgrabenstr. 14, 86150 Augsburg, Tel.: 0821 45040110, info@tvabs.de, www.bayerisch-schwaben.de



Holunderhof Lohe © C.Sirch / Tourismusverband Allgäu/Bayerisch-Schwaben e.V.



Flüßerradeln © Trykowski

Artikel zu einem Winter Thema



Lorem ipsum dolor sit amet, consectetur adipiscing elit.

Aenean commodo ligula eget dolor. Aenean massa. Cum sociis natoque penatibus et magnis dis parturient montes, nascetur ridiculus mus. Donec quam felis, ultricies nec, pellentesque eu, pretium quis, sem. Nulla consequat massa quis enim. Donec pede justo, fringilla vel, aliquet nec, vulputate eget, arcu. In enim justo, rhoncus ut, imperdiet a, venenatis vitae, justo. Nullam dictum felis eu pede mollis pretium. Integer tincidunt. Cras dapibus. Vivamus elementum semper nisi. Aenean vulputate eleifend tellus. Aenean leo ligula, porttitor eu, consequat vitae, eleifend

ac, enim. Aliquam lorem ante, dapibus in, viverra quis, feugiat a, tellus. Phasellus viverra nulla ut metus varius laoreet. Quisque rutrum. Aenean imperdiet. Etiam ultricies nisi vel augue. Curabitur ullamcorper ultricies nisi. Nam eget dui. Etiam rhoncus. Maecenas tempus, tellus eget condimentum rhoncus, sem quam semper libero, sit amet adipiscing sem neque sed ipsum. Nam quam nunc, blandit vel, luctus pulvinar, hendrerit id, lorem. nec odio et ante tincidunt tempus. Donec vitae sapien ut libero venenatis faucibus. Nullam quis ante. Etiam sit amet orci eget eros faucibus tincidunt. Duis leo. Sed fringilla mauris sit amet nibh. Donec sodales sagittis magna. Sed consequat, leo eget bibendum sodales, augue velit cursus nunc,

Lorem ipsum dolor sit amet, consectetur adipiscing elit.

Aenean commodo ligula eget dolor. Aenean massa. Cum sociis natoque penatibus et magnis dis parturient montes, nascetur ridiculus mus. Donec quam felis, ultricies nec, pellentesque eu, pretium quis, sem. Nulla consequat massa quis enim. Donec pede justo, fringilla vel, aliquet nec, vulputate eget, arcu. In enim justo, rhoncus ut, imperdiet a, venenatis vitae, justo. Nullam dictum felis eu pede mollis pretium. Integer tincidunt. Cras dapibus. Vivamus elementum semper nisi. Aenean vulputate eleifend tellus. Aenean leo ligula, porttitor eu, consequat vitae, eleifend ac, enim. Aliquam lorem ante, dapibus in, viverra quis, feugiat a, tellus. Phasellus viverra nulla ut metus varius laoreet. Quisque rutrum. Aenean imperdiet. Etiam ultricies nisi vel augue. Curabitur ullamcorper ult.



**TreffpunktDeutschland.de/
bayerisch-schwaben**

ZUSMARSHAUSEN



© Max Trometer / Markt Zusmarshausen

Aufstrebende Gemeinde im Zusamtal. Die Marktgemeinde Zusmarshausen mit ihren acht Ortsteilen ist ein traditionsreicher Ort, der auf eine über 1100-jährige Geschichte zurückblicken kann. Bereits zur Zeit der Römer führte eine wichtige Straße von Augsburg nach Günzburg über Zusmarshausen. Die erste mittelalterliche Erwähnung Zusmarshausens erfolgte 892, als König Arnulf hier eine Urkunde für das Kloster Reichenau ausstellte. Überregionale Bekanntheit erlangte der Markt mit der letzten Schlacht des Dreißigjährigen Krieges, der Schlacht von Zusmarshausen am 17. Mai 1648. Der sogenannte „Schwedenreiter“ ist noch heute Sinnbild der örtlichen Brauerei.

TreffpunktDeutschland.de/zusmarshausen



Kreisverkehr Schwarzbräu
© Markt Zusmarshausen



Römerfunde Museum Zusmarshausen
© Fotograf Decke/Markt Zusmarshausen



© Markt Zusmarshausen

Volkssternwarte und Planetarium

Die Volkssternwarte wurde von Martin und Ottilie Mayer (beide verstorben in 2016) begründet und am Tag der totalen Sonnenfinsternis im August 1999 eröffnet. In den letzten Jahren wurde die gut ausgestattete Sternwarte um eine frei zugängliche astronomische Pergola erweitert, die allen Besucherinnen und Besuchern himmelskundliches Wissen und Erleben vermittelt. Jüngste Errungenschaft ist das 2015 eröffnete Planetarium, das zu jeder Tages- und Nachtzeit und bei jedem Wetter einen perfekten Sternhimmel an die Kuppel zaubert. Die Volkssternwarte ist geeignet für alle Altersgruppen und regelmäßig geöffnet.

Weilerhofstr. 23, Zusmarshausen



© Markt Zusmarshausen Fotograf Deck

Museum Zusmarshausen

Die Lage Zusmarshausens an einer wichtigen Verkehrsachse zieht sich wie ein roter Faden durch die Ausstellung und die Geschichte des Markortes. So können Funde des römischen Brückenortes „Pontone“, der an der Römerstraße Augsburg – Mainz gelegen war, besichtigt werden. Eine Hellebarde, die aus der Zusam geborgen wurde, ist u.a. Zeuge der letzten Schlacht des Dreißigjährigen Krieges, die sich ab Zusmarshausen bis vor die Stadtore Augsburgs hinzog. Die Thurn und Taxis'sche Posthalterei und letztendlich die im Dritten Reich eröffnete Reichsautobahn waren Segen und auch Fluch für Zusmarshausen, wie man in der Ausstellung in Erfahrung bringen kann.

Augsburger Straße 11, Zusmarshausen

www.bayreuth-tourismus.de

KULTUR



DIGITALE STADTFÜHRUNG
FUTURE HISTORY APP

Tourist-Information Bayreuth
Opernstraße 22,
Tel.: 0921.885.88
Öffnungszeiten:
Mo-Fr: 9-18 Uhr, Sa: 9-16 Uhr
So: 10-14 Uhr (01.05. bis 31.10.)



Thematischer Artikel



Strawinskys Oper „The Rake's Progress“
© Annemone Taake Quelle: Landestheater Coburg

Lorem ipsum dolor sit amet, consectetur adipiscing elit. Aenean commodo ligula eget dolor. Aenean massa. Cum sociis natoque penatibus et magnis dis parturient montes, nascetur ridiculus mus. Donec quam felis, ultricies nec, pellentesque eu, pretium quis, sem. Nulla consequat massa quis enim. Donec pede justo, fringilla vel, aliquet nec, vulputate eget, arcu. In enim justo, rhoncus ut, imperdiet a, venenatis vitae, justo. Nullam dictum felis eu pede

mollis pretium. Integer tincidunt. Cras dapibus. Vivamus elementum semper nisi. Aenean vulputate eleifend tellus. Aenean leo ligula, porttitor eu, consequat vitae, eleifend ac, enim. Aliquam lorem ante, dapibus in, viverra quis, feugiat a, tellus. Phasellus viverra nulla ut metus varius laoreet. Quisque rutrum. Aenean imperdiet. Etiam ultricies nisi vel augue. Curabitur ullamcorper ultricies nisi. Nam eget dui. Etiam rho.

TreffpunktDeutschland.de/ort



Glücksgefühle
garantiert



Kur- & Tourist-Information · Wunsiedler Str. 4 · 95163 Weißenstadt · Tel. 09253/95030 · weissenstadt.de



Burg mit Wörnitz © Amt für Tourismus Stadt Harburg (Schwaben)

Harburg (Schwaben)

Harburg (Schwaben) ist ein romantisches Städtchen mit ca. 6000 Einwohnern, das in ganz besonderer Weise von der Landschaft geprägt ist. Unmittelbar an der Wörnitz gelegen, bietet es den Erholungssuchenden einen lohnenden Aufenthalt. Im Altstadtbereich drängen sich zwischen der Wörnitz und dem Burgberg mittelalterlich verwinkelte Fachwerkbauten wie beispielsweise das Rathaus aus dem 15. Jahrhundert und Barockgiebelhäuser zusammen. Nicht umsonst wird Harburg zuweilen als ein „Malerparadies“ bezeichnet. Reizvoll schmale Gassen, Gässchen und romantische Winkel prägen das Bild. An der „Romantischen Straße“ gelegen ist Harburg mit Stadt und Burg das „Tor zum Ries“. **TreffpunktDeutschland.de/harburg**

Sehenswertes

Lorem ipsum dolor sit amet, consectetur adipiscing elit. Aenean commodo ligula eget dolor. Aenean massa. Cum sociis natoque penatibus et magnis dis parturient montes, nascetur ridiculus mus. Donec quam felis, ultricies nec, pellentesque eu, pretium quis, sem. Nulla consequat massa quis enim. Donec pede justo, fringilla vel, aliquet nec, vulputate eget, arcu. In enim justo, rhoncus ut, imperdiet a, venenatis vitae, justo. Nullam

Straße, Ort

Schloß Harburg



Schloß Harburg © Amt für Tourismus Stadt Harburg (Schwaben)

Umfangreiche mittelalterliche Anlage aus dem 11./12. Jahrhundert, die von den Staufern 1295 an die Grafen von Oettingen verpfändet wurde und 1731 an das Haus Oettingen-Wallerstein ging. Der Zustand des 18. Jahrhunderts ist in wesentlichen Teilen erhalten. Ein Mauerring mit 6 Türmen umschließt die Hauptburg mit der Burgvogtei (heute Burgschenke), Faulturm, Fürstenbau, Kastenhaus, Ziehbrunnen, Schlosskirche, Gruftkapelle. Der quadratische Bergfried (heute Diebsturm) stammt wohl aus dem 13. Jahrhundert. **Burgstraße 1, Harburg (Schwaben)**



© Amt für Tourismus Stadt Harburg



© Amt für Tourismus Stadt Harburg

EVENT HIGHLIGHTS

Herbst/Winter 2022/23



Winterevent

xxx. bis xxx Ort

Lorem ipsum dolor sit amet, consectetur adipiscing elit. Aenean commodo ligula eget dolor. Aenean massa. Lorem ipsum dolor sit amet, consectetur adipiscing elit. Aenean commodo ligula eget dolor. Aenean massa. Lorem ipsum dolor sit amet, consectetur adipiscing elit. Aenean commodo ligula eget dolor. Aenean massa.



Winterevent

xxx. bis xxx Ort

Lorem ipsum dolor sit amet, consectetur adipiscing elit. Aenean commodo ligula eget dolor. Aenean massa.

Winterevent

xxx. bis xxx Ort

Lorem ipsum dolor sit amet, consectetur adipiscing elit. Aenean commodo ligula eget dolor. Aenean massa.

Winterevent

xxx. bis xxx Ort

Lorem ipsum dolor sit amet, consectetur adipiscing elit. Aenean commodo ligula eget dolor. Aenean massa.

Winterevent

xxx. bis xxx Ort

Lorem ipsum dolor sit amet, consectetur adipiscing elit. Aenean commodo ligula eget dolor. Aenean massa.



Winterevent

xxx. bis xxx Ort

Lorem ipsum dolor sit amet, consectetur adipiscing elit. Aenean commodo ligula eget dolor. Aenean massa.

Winterevent

xxx. bis xxx Ort

Lorem ipsum dolor sit amet, consectetur adipiscing elit. Aenean commodo ligula eget dolor. Aenean massa.

Winterevent

xxx. bis xxx Ort

Lorem ipsum dolor sit amet, consectetur adipiscing elit. Aenean commodo ligula eget dolor. Aenean massa.

Winterevent

xxx. bis xxx Ort

Lorem ipsum dolor sit amet, consectetur adipiscing elit. Aenean commodo ligula eget dolor. Aenean massa.

MONHEIM



© Diemar Denger / Stadt Monheim

Monheim, Mittelpunkt der Freizeitregion „Monheimer Alb“, bezaubert mit historischem Charme, lebendigen Traditionen und einer entspannten Lebensart. Die kleinste Stadt im Landkreis Donau-Ries liegt verkehrsgünstig zwischen Nürnberg und Augsburg. Restaurierte Fachwerkbauten und stolze Bürgerhäuser in der Innenstadt erzählen von Monheims bewegter Geschichte. Hier im Dreiländereck zwischen Altbayern, Schwaben und Franken vereinen sich unterschiedliche kulturelle Einflüsse zu einer spannenden Mischung; außerdem treffen in Monheim die Urlaubslandschaften Naturpark Altmühlthal und Ferienland Donau-Ries mit ihren vielfältigen Naturerlebnissen und Freizeitangeboten zusammen. TreffpunktDeutschland.de/monheim



Tourist-Information Schindlerhaus
© Stadt Monheim



Kapelle Warching
© Stadt Monheim



Moserhäuser
© Stadt Monheim

„Moserhäuser“ und der Obere Torturm

Wahrzeichen der Stadt Monheim. Die „Moserhäuser“ sind Wohn- und Geschäftshäuser, gebaut zwischen dem 15. und 16. Jahrhundert. Ihren Namen haben die Häuser der Witwe Moser zu verdanken, die in diesen Räumen einen Kolonialwarenladen betrieben hat. Die Moserhäuser schlossen sich an das Obere Tor / Donauwörther Tor an und sind im fränkischen Fachwerkstil erbaut. Die Fassaden wurden 1935/36 freigelegt und zum letzten Mal 2002 restauriert.

Marktplatz, Monheim



Stadtpfarrkirche St. Walburga mit
Walburga-Kapelle © Stadt Monheim

Stadtpfarrkirche St. Walburga

Das ehemalige Benediktinerinnenkloster wurde 870 gegründet. Im Jahr 893 bekam Monheim Reliquien der heiligen Walburga. Bald darauf wurde Monheim zu einem der bedeutendsten Wallfahrtsorte in Europa. Um die Klostergründung entstand auf dem Platz der heutigen Stadtpfarrkirche eine Klosterkirche, die zunächst St. Salvator zum Patron hatte. Der gewaltige Pilgerstrom hat sicher den Neubau einer Kirche veranlasst, die im Jahr 1061 der heiligen Walburga geweiht wurde.

Kirchstraße 16, Monheim

BURGAU



© Peter Wieser

Die Markgrafenstadt Burgau liegt im schönen Freistaat Bayern in Bayerisch-Schwaben, eingebettet zwischen den Flüssen Mindel und Kammel. Sie ist eine „Perle“ in der Familien- und Kinderregion Landkreis Günzburg, 15 km vom LEGOLAND® in Günzburg entfernt und liegt zentral an der A8 und an der Bahnstrecke Stuttgart – München. Burgau ist geeignet für Tagesausflüge sowie für längere Urlaubsaufenthalte und bietet im und um den historischen Stadtkern herum historische und kulturelle Sehenswürdigkeiten. Dazu bietet Burgau einen gut gefüllten Veranstaltungskalender sowie ein breites Spektrum an hervorragenden Freizeitangeboten wie Radwanderwege, Nordic Walking Touren, Freibad, Eissporthalle und vieles mehr.

TreffpunktDeutschland.de/burgau



© wz-foto



© Peter Wieser

Anzeige



Entdecke die Landschaft. Entdecke Dettelbach.

Begeben Sie sich auf eine Entdeckungstour durch Dettelbach. Freuen Sie sich auf ein vielfältiges kulturelles Angebot in der historischen Weinstadt:

- Herrliche, abwechslungsreiche Natur auf den beiden Dettelbacher TraumRunden
- Eine fast komplett erhaltene Stadtmauer mit vielen Türmen und zwei Stadttoren
- Veranstaltungshighlights wie der Dettelbacher Zinnen Schoppen
- Themenwanderwege sowie eine Vielzahl von Fahrradrouten
- Genuss im Weinberg mit der Dettelbacher Picknicksteige: Sie wandern – Wir liefern!
- Viele interessante Gästeführungen – hier ist für jeden etwas dabei!
- Entspannung und Erholung im Skulpturenpark direkt am Main

Mehr Infos: unter www.dettelbach-entdecken.de
KUK Dettelbach | Rathausplatz 6 | Tel 09324 3560
E-Mail: tourismus@dettelbach.de



historische.weinstadt.dettelbach

Dettelbach

Wein, Kultur, Erholung.



© wz-foto

Städt. Eissporthalle Burgau

Es erwartet Sie eine neu erbaute moderne Eissporthalle mit hohem Komfortniveau für den öffentlichen Eislauf. Zudem finden Eishockeyspiele der ortsansässigen Mannschaft des ESV Burgau 2000 e. V. statt. Leih-Schlittschuhe und Lauflernhilfen können gegen Gebühr ausgeliehen werden.

Saison von Oktober bis März, die genauen Öffnungszeiten und tage finden Sie unter www.burgau.de

Badstraße 2, Burgau



© Stadt Burgau

Schloss und Museum der Stadt Burgau

Das Burgauer Schloss mit seiner imposanten architektonischen Gestalt überragt seit Jahrhunderten die Stadt und zeugt von Burgaus wechselvoller Geschichte. Gebaut um 1100 als Verteidigungsanlage und Wohnsitz regionaler Herrscher beherbergte es in seiner 500-jährigen Zugehörigkeit zu Österreich den Landvogt und Österreichische Verwaltungsbeamte. 1704 brannte das Schloss ab und wurde im heutigen Stil neu erbaut.

Norbert-Schuster-Str. 11, Burgau



Thematischer Artikel

Lorem ipsum dolor sit amet, consectetur adipiscing elit. Aenean commodo ligula eget dolor. Aenean massa. Cum sociis natoque penatibus et magnis dis parturient montes, nascetur ridiculus mus. Donec quam felis, ultricies nec, pellentesque eu, pretium quis, sem. Nulla consequat massa quis enim. Donec pede justo, fringilla vel, aliquet nec, vulputate eget, arcu. In enim justo, rhoncus ut, imperdiet a, venenatis vitae, justo. Nullam dictum felis eu pede mollis pretium. Integer tincidunt. Cras dapibus. Vivamus elementum semper nisi. Aenean vulputate eleifend tellus. Aenean leo ligula, porttitor eu, consequat vitae, eleifend ac, enim. Aliquam lorem ante, dapibus in, viverra quis, feugiat a, tellus. Phasellus viverra nulla ut metus varius laoreet. Quisque rutrum. Aenean imperdiet. Etiam ultricies nisi vel augue. Curabitur ullamcorper ultricies nisi. Nam eget dui. Etiam rho.



Gold und Silber im Maximilianmuseum, ©Regio Augsburg Tourismus GmbH, Rudolf Grillhiesl

TreffpunktDeutschland.de/ort



WEMDING

Altstadt © Stadt Wemding / Judith Strohnhofer

Wemding ist ein mittelalterliches Kleinod im Meteoritenkrater Ries. Eine Stadtmauer umgibt die Altstadt des über 1200 Jahre alten Denkmalortes, der staatlich anerkannter Erholungsort ist. Die Wallfahrtsbasilika Maria Brunnlein gehört zu den bedeutendsten Marienwallfahrtsorten in Süddeutschland und hat die Stadt zu einem der führenden Touristenorte der Region gemacht. Markant ist einer der schönsten Marktplätze Schwabens mit geschlossenem Marktplatzensemble. Ab Ende Mai verwandelt sich die Stadt in ein Meer aus leuchtenden Pflanzen und betörenden Düften. Einen Höhepunkt stellt die Fuchsienpyramide, bestehend aus rund 700 Pflanzen, dar. Sie wird gemeinsam mit dem Fuchsienrundgang zum Fuchsienmarkt vor der Tourist-Information aufgebaut. TreffpunktDeutschland.de/wemding



Fuchsienmarkt © Stadt Wemding



Altstadt © Stadt Wemding / Judith Strohnhofer



© Tourist-Information Wemding

Fuchsienpyramide

Traditionell zum Wemdinger Fuchsien- und Kräutermarkt und dem damit verbundenen Aufstellen der Fuchsienpyramide, ist in Wemding in den Sommermonaten Mai bis September der Fuchsienrundgang zu begehen. Die Fuchsienpyramide ist deutschlandweit einzigartig und mit ca. 700 Fuchsienpflanzen bestückt. Jedes Jahr wird eine Strecke durch die historische Altstadt und Umgebung festgelegt, auf dem an den Wemdinger Häusern, Gaststätten und Geschäften unterschiedlichste Fuchsien betrachtet werden können.

Wemding

Wallfahrtsbasilika Maria Brunnlein

1684 brachte ein Wemdinger das Gnadenbild „Unserer Lieben Frau“, das heute auf dem Gnadenaltar steht, von Rom mit. Nach dem Bau einer Kapelle über dem „Schillerbrünnl“ im Jahre 1692 entstand wegen des anwachsenden Pilgerstroms in den Jahren 1748 bis 1782 die heutige Rokokokirche nach den Plänen des Deutschordensbaumeisters Franz Joseph Roth. Ausstattung mit eleganten Stuckdekorationen (1752 – 1754) und gleichzeitigen Fresken unter Leitung von Johann Baptist Zimmermann. **Oettinger Str. 103, Wemding**



OETTINGEN

© Werner Rensing / Tourist-Information Oettingen

Natürlich, fürstlich, einzigartig: Residenz- & Storchentadt Oettingen i. Bay. . Idyllisch liegt die Residenzstadt Oettingen i. Bay. am Nordrand des Geoparks Ries und ist durch das Oettinger Bier deutschlandweit bekannt. Das besondere Stadtbild Oettingens wurde durch zwei Grafen geprägt. Bis heute stehen sich am Oettinger Marktplatz auf einzigartige Art und Weise Barock- und Fachwerkfassaden gegenüber, was auf die einstige konfessionelle Teilung der Stadt zurückzuführen ist. Genaueres dazu erfahren Besucher bei einer Stadtführung, einem Rundgang mit dem Oettinger Nachtwächter oder der itour Oettingen, dem hörspielgeführten Stadtrundgang.

TreffpunktDeutschland.de/oettingen



Jakobi-Kirchweih © Werner Rensing Tourist-Information Oettingen



St. Jakob © Bettina Schramm Tourist-Information Oettingen



Vöhlenschloss © Stadt Illertissen

Illertissen

Illertissen liegt in Bayern, direkt an der namensgebenden Iller und damit der Grenze zu Baden-Württemberg. Hier leben rund 17.500 Menschen in der Kernstadt und den vier Ortsteilen. Über der Stadt thront das Schloss, das im 12./13.

Jahrhundert als Burg Tissen entstand. In den Jahren 1520 bis 1756 war das Schloss im Besitz der Memminger Patrizierfamilie Vöhlin. Es ist mit einer Rokokokapelle ausgestattet. Illertissen ist eine Bienen- und Gartenstadt. Der Illertisser Pharmazeut und Chemiker Karl August Forster erhielt 1939 ein Patent für die Gewinnung von Bienengift. Daraufhin baute er eine der größten Bienenzuchtfarmen Europas auf, gewann das Gift zur Herstellung eines Rheumamittels und nutzte den Honig zur Produktion bekannter Beruhigungs- und Hustenmittel.

TreffpunktDeutschland.de/illertissen

**NOCH MEHR AUF
TREFFPUNKT
DEUTSCHLAND.DE**



**QR-Code
scannen
und ganz
Deutschland
entdecken!**

◆ HAUS DER BAYERISCHEN
◆ GESCHICHTE
BAYERISCHE
LANDESAUSSTELLUNG

TYPISCH FRANKEN?



BAYERISCHE LANDESAUSSTELLUNG
25. MAI – 6. NOVEMBER 2022
Ansbach, Orangerie + St. Gumbertus
täglich 9 – 18 Uhr | www.hdbg.de

Veranstalter

◆ HAUS DER BAYERISCHEN
◆ GESCHICHTE

STADT
ANSBACH

Bayerische
Schlosserverwaltung

Förderer

bayerwerk

FREUNDENREIS
HAUS DER BAYERISCHEN
GESCHICHTE EV.

Partner

NÜRNBERGER
Nachrichten

tv
MAIN
FRANKEN

BR BAYERN

WILLKOMMEN IM NATURPARK ALTMÜHLTAL



Arnsberger Leite
© Informationszentrum
NATURPARK ALTMÜHLTAL (BgA)

Herrlich entspannte Urlaubstage genießen

In sanften Kurven schlängelt sich die Altmühl durch eine Landschaft, die ideal ist für Aktive und Naturgenießer: Vorbei an Jurafelsen und sonnigen Wacholderheiden fahren Radwanderer auf einem der beliebtesten Radwege Deutschlands, dem Altmühltal-Radweg. Auf 166 Kilometern folgt er dem Fluss von Gunzenhausen aus durch den Naturpark Altmühltal bis zur Donau in Kelheim. Der Altmühltal-Radweg ist eine fabelhafte Route für Genussradler: naturnah, eben und stressfrei fernab des Straßenverkehrs.

Der perfekte Weg für entspannte und entspannende Wanderungen im Naturpark Altmühltal ist der Altmühltal-Panoramaweg. Er ist einer der „Top Trails of Germany“ und als „Qualitätsweg Wanderbares Deutschland“ zertifiziert. Mal über die Jurahöhen, mal an der Altmühl entlang führt der Altmühltal-Panoramaweg (200 km) zu herrlichen Ausblicken, aber auch in die historischen Städtchen der Urlaubsregion mitten in Bayern.

Dort lehnt man sich gerne mal zurück, genießt den Tag und lässt sich im charmanten Kaffeehaus, im gemütlichen Biergarten oder im Restaurant mit regionaler Küche, heimischen Bieren und herzlicher Gastlichkeit verwöhnen. Findet Überraschendes im Museum, flanirt durch die mittelalterliche oder barocke Altstadt und ruht sich aus bei ausgezeichneten Gastgebern. Kurzum: Man fühlt sich wohl im Naturpark Altmühltal.

Zentrale Tourist-Information Naturpark Altmühltal

Notre Dame 1, 85072 Eichstätt, Tel.: 08421 98760
info@naturpark-almuehltal.de , www.naturpark-almuehltal.de



Schleutenhäuschen nach Dietfurt
© Informationszentrum NATURPARK
ALTMÜHLTAL (BgA)



Biergarten
© Informationszentrum NATURPARK
ALTMÜHLTAL (BgA)

Artikel zu einem Winter Thema



Lorem ipsum dolor sit amet, consectetur adipiscing elit.
Aenean commodo ligula eget dolor. Aenean massa. Cum sociis natoque penatibus et magnis dis parturient montes, nascetur ridiculus mus. Donec quam felis, ultricies nec, pellentesque eu, pretium quis, sem. Nulla consequat massa quis enim. Donec pede justo, fringilla vel, aliquet nec, vulputate eget, arcu. In enim justo, rhoncus ut, imperdiet a, venenatis vitae, justo. Nullam dictum felis eu pede mollis pretium. Integer tincidunt. Cras dapibus. Vivamus elementum semper nisi. Aenean vulputate eleifend tellus. Aenean leo ligula, porttitor eu, consequat vitae, eleifend ac, enim. Aliquam lorem ante, dapibus in, viverra quis, feugiat a, tellus. Phasellus viverra nulla ut metus varius laoreet. Quisque rutrum. Aenean imperdiet. Etiam ultricies nisi vel augue. Curabitur ullamcorper ultricies nisi. Nam eget dui. Etiam rhoncus. Maecenas tempus, tellus eget condimentum rhoncus, sem quam semper libero, sit amet adipiscing sem neque sed ipsum. Nam quam nunc, blandit vel, luctus pulvinar, hendrerit id, lorem. nec odio et ante tincidunt tempus. Donec vitae sapien ut libero venenatis faucibus. Nullam quis ante. Etiam sit amet orci eget eros faucibus tincidunt. Duis leo. Sed fringilla mauris sit amet nibh. Donec sodales sagittis magna. Sed consequat, leo eget bibendum sodales, augue velit cursus nunc,

Lorem ipsum dolor sit amet, consectetur adipiscing elit.
Aenean commodo ligula eget dolor. Aenean massa. Cum sociis natoque penatibus et magnis dis parturient montes, nascetur ridiculus mus. Donec quam felis, ultricies nec, pellentesque eu, pretium quis, sem. Nulla consequat massa quis enim. Donec pede justo, fringilla vel, aliquet nec, vulputate eget, arcu. In enim justo, rhoncus ut, imperdiet a, venenatis vitae, justo. Nullam dictum felis eu pede mollis pretium. Integer tincidunt. Cras dapibus. Vivamus elementum semper nisi. Aenean vulputate eleifend tellus. Aenean leo ligula, porttitor eu, consequat vitae, eleifend ac, enim. Aliquam lorem ante, dapibus in, viverra quis, feugiat a, tellus. Phasellus viverra nulla ut metus varius laoreet. Quisque rutrum. Aenean imperdiet. Etiam ultricies nisi vel augue. Curabitur ullamcorper ultricies nisi. Nam eget dui. Etiam rhoncus. Maecenas tempus, tellus eget condimentum rhoncus, sem quam semper libero, sit amet adipiscing sem neque sed ipsum. Nam quam nunc, blandit vel, luctus pulvinar, hendrerit id, lorem. nec odio et ante tincidunt tempus. Donec vitae sapien ut libero venenatis faucibus. Nullam quis ante. Etiam sit amet orci eget eros faucibus tincidunt. Duis leo. Sed fringilla mauris sit amet nibh. Donec sodales sagittis magna. Sed consequat, leo eget bibendum sodales, augue velit cursus nunc,

Lorem ipsum dolor sit amet, consectetur adipiscing elit.
Aenean commodo ligula eget dolor. Aenean massa. Cum sociis natoque penatibus et magnis dis parturient montes, nascetur ridiculus mus. Donec quam felis, ultricies nec, pellentesque eu, pretium quis, sem. Nulla consequat massa quis enim. Donec pede justo, fringilla vel, aliquet nec, vulputate eget, arcu. In enim justo, rhoncus ut, imperdiet a, venenatis vitae, justo. Nullam dictum felis eu pede mollis pretium. Integer tincidunt. Cras dapibus. Vivamus elementum semper nisi. Aenean vulputate eleifend tellus. Aenean leo ligula, porttitor eu, consequat vitae, eleifend ac, enim. Aliquam lorem ante, dapibus in, viverra quis, feugiat a, tellus. Phasellus viverra nulla ut metus varius laoreet. Quisque rutrum. Aenean imperdiet. Etiam ultricies nisi vel augue. Curabitur ullamcorper ult.

Lorem ipsum dolor sit amet, consectetur adipiscing elit.
Aenean commodo ligula eget dolor. Aenean massa. Cum sociis natoque penatibus et magnis dis parturient montes, nascetur ridiculus mus. Donec quam felis, ultricies nec, pellentesque eu, pretium quis, sem. Nulla consequat massa quis enim. Donec pede justo, fringilla vel, aliquet nec, vulputate eget, arcu. In enim justo, rhoncus ut, imperdiet a, venenatis vitae, justo. Nullam dictum felis eu pede mollis pretium. Integer tincidunt. Cras dapibus. Vivamus elementum semper nisi. Aenean vulputate eleifend tellus. Aenean leo ligula, porttitor eu, consequat vitae, eleifend ac, enim. Aliquam lorem ante, dapibus in, viverra quis, feugiat a, tellus. Phasellus viverra nulla ut metus varius laoreet. Quisque rutrum. Aenean imperdiet. Etiam ultricies nisi vel augue. Curabitur ullamcorper ult.

Lorem ipsum dolor sit amet, consectetur adipiscing elit.
Aenean commodo ligula eget dolor. Aenean massa. Cum sociis natoque penatibus et magnis dis parturient montes, nascetur ridiculus mus. Donec quam felis, ultricies nec, pellentesque eu, pretium quis, sem. Nulla consequat massa quis enim. Donec pede justo, fringilla vel, aliquet nec, vulputate eget, arcu. In enim justo, rhoncus ut, imperdiet a, venenatis vitae, justo. Nullam dictum felis eu pede mollis pretium. Integer tincidunt. Cras dapibus. Vivamus elementum semper nisi. Aenean vulputate eleifend tellus. Aenean leo ligula, porttitor eu, consequat vitae, eleifend ac, enim. Aliquam lorem ante, dapibus in, viverra quis, feugiat a, tellus. Phasellus viverra nulla ut metus varius laoreet. Quisque rutrum. Aenean imperdiet. Etiam ultricies nisi vel augue. Curabitur ullamcorper ult.

Lorem ipsum dolor sit amet, consectetur adipiscing elit.
Aenean commodo ligula eget dolor. Aenean massa. Cum sociis natoque penatibus et magnis dis parturient montes, nascetur ridiculus mus. Donec quam felis, ultricies nec, pellentesque eu, pretium quis, sem. Nulla consequat massa quis enim. Donec pede justo, fringilla vel, aliquet nec, vulputate eget, arcu. In enim justo, rhoncus ut, imperdiet a, venenatis vitae, justo. Nullam dictum felis eu pede mollis pretium. Integer tincidunt. Cras dapibus. Vivamus elementum semper nisi. Aenean vulputate eleifend tellus. Aenean leo ligula, porttitor eu, consequat vitae, eleifend ac, enim. Aliquam lorem ante, dapibus in, viverra quis, feugiat a, tellus. Phasellus viverra nulla ut metus varius laoreet. Quisque rutrum. Aenean imperdiet. Etiam ultricies nisi vel augue. Curabitur ullamcorper ult.



**TreffpunktDeutschland.de/
almuehltal**



Eichstätt Marktplatz © Tourist-Information Eichstätt

Ehrwürdige Klöster, reich geschmückte Kirchen, prachtvolle Residenzen und außergewöhnliche Kulturschätze: Mitten im Zentrum des Naturparks Altmühltal liegt die barocke Universitätsstadt Eichstätt. Durch ihre kunstvoll gestalteten Plätze und kleinen Gassen bringt sie italienisches Flair in die Urlaubsregion. Wahrzeichen der Stadt ist die hoch auf einem Berg liegende Willibaldsburg mit ihrem bekannten Jura-Museum und dem Bastionsgarten, der das Erbe des berühmten „Hortus Eystettensis“ zum Erläutern bringt. Der Hofgarten der Sommerresidenz und Biotopgarten des Informationszentrums Naturpark Altmühltal sind die grünen Oasen in der Stadt.

TreffpunktDeutschland.de/eichstätt



Eichstätt Marktplatz © Tourist-Information Eichstätt



Willibaldsburg © Tourist-Information Eichstätt

Anzeige



Entdecke die Landschaft. Entdecke Dettelbach.

Begeben Sie sich auf eine Entdeckungstour durch Dettelbach. Freuen Sie sich auf ein vielfältiges kulturelles Angebot in der historischen Weinstadt:

- Herrliche, abwechslungsreiche Natur auf den beiden Dettelbacher TraumRunden
- Eine fast komplett erhaltene Stadtmauer mit vielen Türmen und zwei Stadttoren
- Veranstaltungshighlights wie der Dettelbacher Zinnen Schoppen
- Themenwanderwege sowie eine Vielzahl von Fahrradrouten
- Genuss im Weinberg mit der Dettelbacher Picknicksteige: Sie wandern – Wir liefern!
- Viele interessante Gästeführungen – hier ist für jeden etwas dabei!
- Entspannung und Erholung im Skulpturenpark direkt am Main

Mehr Infos: unter www.dettelbach-entdecken.de
KUK Dettelbach | Rathausplatz 6 | Tel. 09324 3560
E-Mail: tourismus@dettelbach.de



historische.weinstadt.dettelbach

Dettelbach

Wein, Kultur, Erholung.



Willibaldsburg © Tourist-Information Eichstätt

Willibaldsburg

Das Wahrzeichen der Stadt, auf einer Bergzunge gelegen hoch über der Stadt, war ehemals repräsentativer Wohnsitz der Fürstbischöfe und beherbergt heute das schönstgelegene Naturkundemuseum Bayerns: Das Juramuseum. Auch das Museum für Ur- und Frühgeschichte ist hier untergebracht und der Magnet für Gartenliebhaber ist der Bastionsgarten, der die Pflanzenwelt des weltberühmten „Hortus Eystettensis“ zeigt – mit atemberaubendem Blick auf die Stadt.

Burgstraße 19, Eichstätt



Rathäuser © Stadt Kelheim: Tourismus, Wirtschaft, Marketing, Kultur QF AndreasHub

Kelheim

Gehen Sie auf Entdeckungsreise und begegnen Sie der Welt der Kelten, baufreudigen Herzögen und Königen, großen Söhnen und aufständischen Bürgern und einer Stadt im FLUSS. TreffpunktDeutschland.de/kelheim



© Stadt Kelheim: Tourismus, Wirtschaft, Marketing AndreasHub ©

Kloster Weltenburg

Das Kloster Weltenburg ist am Eingang des romantischen Donaudurchbruchs gelegen. Es wurde von den irischschottischen-columbanischen Wandermönchen Eustasius und Agilus von Luxeuil (Burgund) um das Jahr 600 gegründet und ist somit die älteste klösterliche Niederlassung Bayerns. Für das leibliche Wohl der Touristen sorgen die Klosterbrauerei und die Klosterschenke. Die Benediktinerabtei kann jährlich von Anfang März bis Anfang November gemütlich mit einer Schifffahrt durch den Donaudurchbruch erreicht werden.

Asamstraße 32, Kelheim



© Stadt Kelheim: Tourismus, Wirtschaft, Marketing, Kultur Moritz Kertzschner

Befreiungshall

Die von König Ludwig I. in Auftrag gegebene Gedenkstätte für die siegreichen Schlachten gegen Napoleon in den Befreiungskriegen 1813 - 1815 wurde von Friedrich Gärtner in Anlehnung an antike und christliche Zentralbauideen begonnen und 1863 von Leo von Klenze nach geänderten Plänen vollendet. Die Befreiungshalle thront auf dem Michelsberg, hoch über der Stadt Kelheim und kann auch problemlos mit der Ludwigsbahn erreicht werden. Befreiungshallestraße 3, Kelheim



Ort

Lorem ipsum dolor sit amet, consectetur adipiscing elit. Aenean commodo ligula eget dolor. Aenean massa. Cum sociis natoque penatibus et magnis dis parturient montes, TreffpunktDeutschland.de/ort

TREUCHTLINGEN



Blick ins malerische Altmühltal
© Kur- und Touristinformation Treuchtlingen/Dietmar Denger

Die Thermenstadt im Altmühltal, mit staatlich anerkanntem Heilwasser, steht für Gesundheit, Wohlbefinden und natürliche Entschleunigung. Neben dem reizarmen Klima der Mittelgebirgslandschaft schätzen Erholungssuchende das wohltuende Heilwasser der Altmühltherme. Es kommt aus 800 Metern Tiefe und ist 18.000 Jahre alt. Wer lieber sportlich aktiv ist, lässt sich bei einer Wander- oder Radtour von den Naturschönheiten des Naturparks Altmühltal verzaubern. Ob beim Waldbaden oder auf dem Mountainbike – Treuchtlingen ist der perfekte Ort, um in Balance zu bleiben, um achtsam umzugehen mit sich selbst, seiner Gesundheit und mit der Natur. Treuchtlingen lädt dich auf.

TreffpunktDeutschland.de/treuchtlingen



© Altmühltherme Treuchtlingen



Fossa Carolina - Karlsgraben
© Kur- und Touristinformation Treuchtlingen/Dietmar Denger



© Altmühltherme Treuchtlingen

Altmühltherme Treuchtlingen

Quelle purer Lebenslust. Baden und saunieren im wohligen warmen, 18.000 Jahre alten, zertifizierten und staatlich anerkannten, Heilwasser nach balneologischen Grundsätzen. Die Altmühltherme ist der perfekte Ort für Entschleunigung, Gesundheit, Prävention und Wellness. Für kulinarische Genussmomente sorgen das Thermenrestaurant sowie die Wasserbar im Thermalbecken.

Bürgermeister-Döbler-Allee 12, Treuchtlingen



Entdecken und staunen
© Museum Treuchtlingen / TV Franken

Museum Treuchtlingen

Hier wird entdecken groß geschrieben, wie in der interaktiven Entdecker-Werkstatt. Eine spannende Zeitreise erleben Kinder und Jugendliche mit der MuseumsMaus Pfificus. Von der Antike bis zur Neuzeit führt eine Erlebnistour durchs Museum. Sehenswert: die Karlsgraben-Sonderausstellung „Baustelle 793“. Nach der Kultur süße Genüsse gefällig? Anja's Museumscafe verwöhnt mit hausgemachten Leckereien.

Heinrich-Aurnhammer-Straße 8, Treuchtlingen

MAIN MOTEL in Dorfprozelten

Übernachten sie da wo der Main am schönsten ist. Zwischen Miltenberg und Wertheim liegt unser kleines, aber feines Main-Motel. Sechs moderne klimatisierte Zimmer mit eigenen Bad, WLAN, TV und Boxspring-Betten laden zum entspannten Übernachten ein. Das Main Motel liegt direkt am Main-Radweg in absoluter ruhiger Lage in Dorfprozelten. Parkplätze, Fahrrad Unterstellplätze mit Ladestation sind vorhanden. In unmittelbarer Nähe Restaurants mit fränkischer Küche und Biergarten, bei Bedarf bieten diese auch gerne ein reichhaltiges Frühstück an.

Main-Motel
Antoniusgasse 5
97904 Dorfprozelten
+49157 85303264
service@main-motel.de
www.main-motel.de



Anzeige



Burg mit Wörnitz © Amt für Tourismus Stadt Harburg (Schwaben)

Harburg (Schwaben)

Harburg (Schwaben) ist ein romantisches Städtchen mit ca. 6000 Einwohnern, das in ganz besonderer Weise von der Landschaft geprägt ist. Unmittelbar an der Wörnitz gelegen, bietet es den Erholungssuchenden einen lohnenden Aufenthalt. Im Altstadtbereich drängen sich zwischen der Wörnitz und dem Burgberg mittelalterlich verwinkelte Fachwerkbauten wie beispielsweise das Rathaus aus dem 15. Jahrhundert und Barockgiebelhäuser zusammen. Nicht umsonst wird Harburg zuweilen als ein „Malerparadies“ bezeichnet. Reizvoll schmale Gassen, Gässchen und romantische Winkel prägen das Bild. An der „Romantischen Straße“ gelegen ist Harburg mit Stadt und Burg das „Tor zum Ries“.

TreffpunktDeutschland.de/harburg



© Diätmar Denger / Stadt Monheim

Monheim

Monheim, Mittelpunkt der Freizeitregion „Monheimer Alb“, bezaubert mit historischem Charme, lebendigen Traditionen und einer entspannten Lebensart. Die kleinste Stadt im Landkreis Donau-Ries liegt verkehrsgünstig zwischen Nürnberg und Augsburg. Restaurierte Fachwerkbauten und stolze Bürgerhäuser in der Innenstadt erzählen von Monheims bewegter Geschichte. Hier im Dreiländereck zwischen Altbayern, Schwaben und Franken vereinen sich unterschiedliche kulturelle Einflüsse zu einer spannenden Mischung; außerdem treffen in Monheim die Urlaubslandschaften Naturpark Altmühltal und Ferienland Donau-Ries mit ihren vielfältigen Naturerlebnissen und Freizeitangeboten zusammen.

TreffpunktDeutschland.de/monheim



© Werner Rensing Tourist-Information Oettingen

Oettingen

Natürlich, fürstlich, einzigartig: Residenz- & Storchentadt Oettingen i. Bay. . Idyllisch liegt die Residenzstadt Oettingen i. Bay. am Nordrand des Geoparks Ries und ist durch das Oettinger Bier deutschlandweit bekannt. Das besondere Stadtbild Oettingens wurde durch zwei Grafen geprägt. Bis heute stehen sich am Oettinger Marktplatz auf einzigartige Art und Weise Barock- und Fachwerkkfassaden gegenüber, was auf die einstige konfessionelle Teilung der Stadt zurückzuführen ist. Genaueres dazu erfahren Besucher bei einer Stadtführung, einem Rundgang mit dem Oettinger Nachtwächter oder der itour Oettingen, dem Hörspielgeführten Stadtrundgang.

TreffpunktDeutschland.de/oettingen



Blick aus dem Rathaus © Touristinformation Museum Solnhofen

Solnhofen

Natur, Kultur und Stein sind in Solnhofen zu entdecken. Natur erkunden rund um den Ort, bei Wanderungen über die „Zwölf Apostel“, zu den Steinbrüchen, Bootfahren auf der Altmühl oder Radeln am Altmühltal-Radweg. Die Solbasilika zeigt die Geschichte der Kirche aus frühchristlicher Zeit. Ein Besuch in Solnhofen, weltberühmt durch die Solnhofener Plattenkalke und den Archaeopteryx, lohnt sich!

TreffpunktDeutschland.de/solnhofen

Thematischer Artikel



Strawinskys Oper „The Rake's Progress“ © Annemone Taake Quelle: Landestheater Coburg

Lorem ipsum dolor sit amet, consectetur adipiscing elit. Aenean commodo ligula eget dolor. Aenean massa. Cum sociis natoque penatibus et magnis dis parturient montes, nascetur ridiculus mus. Donec quam felis, ultricies nec, pellentesque eu, pretium quis, sem. Nulla consequat massa quis enim. Donec pede justo, fringilla vel, aliquet nec, vulputate eget, arcu. In enim justo, rhoncus ut, imperdiet a, venenatis vitae, justo. Nullam dictum felis eu pede

mollis pretium. Integer tincidunt. Cras dapibus. Vivamus elementum semper nisi. Aenean vulputate eleifend tellus. Aenean leo ligula, porttitor eu, consequat vitae, eleifend ac, enim. Aliquam lorem ante, dapibus in, viverra quis, feugiat a, tellus. Phasellus viverra nulla ut metus varius laoreet. Quisque rutrum. Aenean imperdiet. Etiam ultricies nisi vel augue. Curabitur ullamcorper ultricies nisi. Nam eget dui. Etiam rho.

TreffpunktDeutschland.de/ort



Fossilensuche Hobbysteinbruch © Touristinfo Museum Solnhofen

Geo-Zentrum Solnhofen

Das Solnhofener Bürgermeister-Müller-Museum gehört mit seinen originalen Archaeopteryx-Exemplaren und seiner spektakulären Fossilien-Show zu den Schatzkammern Europas. Dieser in Mittelfranken einzigartige Anziehungspunkt ist im neuen „Geo-Zentrum Solnhofen“ mit drei wichtigen Außenstellen im Gelände

verknüpft. Die Außenbereiche mit dem Hobbysteinbruch und den beiden bedeutenden bayerischen Geotopen „Zwölf-Apostel-Felsen“ und „Urvogelfundstelle Langenaltheim“ führen zurück in eine etwa 150 Millionen Jahre alte Erdgeschichte zum Anfassan. Bahnhofstr. 8 91807 Solnhofen

NOCH MEHR AUF TREFFPUNKT DEUTSCHLAND.DE



QR-Code scannen und ganz Deutschland entdecken!



BESUCHEN SIE
UNSERE
STADTFÜHRUNGEN
„AB
OSTERSONNTAG“

OCHSENFURT

RADELN & WANDERN

BIER & WEIN

AKTIV SEIN



Stadt
Ochsenfurt


MainDreieck
fränkisch . weltoffen . lebendig

Tourist Information Ochsenfurt | Hauptstraße 39 | 97199 Ochsenfurt
Tel: (0) 9331 5855 | E-Mail: tourismus@stadt-ochsenfurt.de | www.ochsenfurt.de

WILLKOMMEN IM FRÄNKISCHEN SEENLAND



Blick über den Brombachsee
© Archiv Tourismusverband
Fränkisches Seenland und seiner
Partner

Sieben Seen. Unzählig Erlebnisse

Badespaß und Erholung, Sportbegeisterung und Naturerlebnisse, echt fränkische Traditionen – das kontrastreiche Fränkische Seenland bringt all das zusammen.

Sieben zugängliche Seen warten im Fränkischen Seenland auf Badenixen und Wassersportbegeisterte: Altmühlsee, Großer und Kleiner Brombachsee, Dennenloher See, Igelsbach-, Hahnenkamm- und Rothsee präsentieren sich als zugängliche Wasserflächen, die zum Baden, Boot fahren, Surfen und Segeln einladen. Auch an ihrem Ufer, wo wunderbare Sandstrände angelegt sind, ist für ein vielfältiges Freizeitangebot gesorgt.

In der kontrastreichen Umgebung stößt man auf fränkische Fachwerkstädtchen, eingebettet in eine sanfte Hügellandschaft. Zwischen weiten Wäldern und blühenden Wiesen liegen Baudenkmäler, deren Ursprung bis in die Zeit der römischen Besiedlung zurückreicht. So entdeckt man eine beherrzte Region, in der herrliche Wander- und Radwege zum Aktiv werden zwischen Hopfengärten und ausgedehnten Kiefernwäldern einladen. Garniert wird diese reizvolle Mischung mit vielfältigen fränkischen Genusslebnissen im Glas und auf dem Teller:

Genießen im Fränkischen Seenland, das heißt essen und trinken, was die Region auf den Tisch zaubert!

Tourismusverband Fränkisches Seenland

Postfach 1365, 91703 Gunzenhausen

Tel. 0980 94141, www.fraenkisches-seenland.de



Blick über den Brombachsee
© Archiv Tourismusverband Fränkisches
Seenland und seiner Partner



Rikscha im Fränkischen Seenland
© Archiv Tourismusverband Fränkisches
Seenland und seiner Partner

Artikel zu einem Winter Thema



Lorem ipsum dolor sit amet, consectetur adipiscing elit.

Aenean commodo ligula eget dolor. Aenean massa. Cum sociis natoque penatibus et magnis dis parturient montes, nascetur ridiculus mus. Donec quam felis, ultricies nec, pellentesque eu, pretium quis, sem. Nulla consequat massa quis enim. Donec pede justo, fringilla vel, aliquet nec, vulputate eget, arcu. In enim justo, rhoncus ut, imperdiet a, venenatis vitae, justo. Nullam dictum felis eu pede mollis pretium. Integer tincidunt. Cras dapibus. Vivamus elementum semper nisi. Aenean vulputate eleifend tellus. Aenean leo ligula, porttitor eu, consequat vitae, eleifend ac, enim. Aliquam lorem ante, dapibus in, viverra quis, feugiat a, tellus. Phasellus viverra nulla ut metus varius laoreet. Quisque rutrum. Aenean imperdiet. Etiam ultricies nisi vel augue.

Curabitur ullamcorper ultricies nisi. Nam eget dui. Etiam rhoncus. Maecenas tempus, tellus eget condimentum rhoncus, sem quam semper libero, sit amet adipiscing sem neque sed ipsum. Nam quam nunc, blandit vel, luctus pulvinar, hendrerit id, lorem. nec odio et ante tincidunt tempus. Donec vitae sapien ut libero venenatis faucibus. Nullam quis ante. Etiam sit amet orci eget eros faucibus tincidunt. Duis leo. Sed fringilla mauris sit amet nibh. Donec sodales sagittis magna. Sed consequat, leo eget bibendum sodales, augue velit cursus nunc,

Lorem ipsum dolor sit amet, consectetur adipiscing elit.

Aenean commodo ligula eget dolor. Aenean massa. Cum sociis natoque penatibus et magnis dis parturient montes, nascetur ridiculus mus. Donec quam felis, ultricies nec, pellentesque eu, pretium quis, sem. Nulla consequat massa quis enim. Donec pede justo, fringilla vel, aliquet nec, vulputate eget, arcu. In enim justo, rhoncus ut, imperdiet a, venenatis vitae, justo. Nullam dictum felis eu pede mollis pretium. Integer tincidunt. Cras dapibus. Vivamus elementum semper nisi. Aenean vulputate eleifend tellus. Aenean leo ligula, porttitor eu, consequat vitae, eleifend ac, enim. Aliquam lorem ante, dapibus in, viverra quis, feugiat a, tellus. Phasellus viverra nulla ut metus varius laoreet. Quisque rutrum. Aenean imperdiet. Etiam ultricies nisi vel augue. Curabitur ullamcorper ult.



**TreffpunktDeutschland.de/
fraenkisches-seenland**



HILPOLTSTEIN

© Bergauer Bernhard / Stadt Hilpoltstein

Hilpoltstein ist reich an Geschichte und Freizeitangeboten. Wehrhafte Stadtmauertürme, aufwendige Fachwerkhäuser, ein stolzes Residenzschloss und die Burgruine, die über allem thront: In Hilpoltstein begegnet man Spuren einer über 1.000-jährigen Stadtgeschichte. Als Ortsgründer gelten die Herren von Stein, die im Mittelalter als Reichsadelige eine machtvolle Stellung bekleideten. Zu den Glanzzeiten der Stadtgeschichte zählt das 16. Jh., als Hilpoltstein Teil des Fürstentums Pfalz Neuburg wurde. 1606 hielt die Pfalzgräfin dort Einzug – ein Ereignis, das heute noch jedes Jahr beim Burgfest im August gefeiert wird.

TreffpunktDeutschland.de/hilpoltstein



Schleuse Hilpoltstein
© Bernhard Bergauer/Stadt Hilpoltstein, Amt für Kultur und Tourismus



Museum Schwarzes Ross
© Bernhard Bergauer/Stadt Hilpoltstein, Amt für Kultur und Tourismus



© Bernhard Bergauer / Stadt Hilpoltstein Amt für Kultur und Tourismus

Burgruine Hilpoltstein

Das Wahrzeichen Hilpoltsteins liegt von weither sichtbar mitten im Ort auf einem Sandsteinfelsen. Die Schutzburg zählte zu den bedeutendsten Reichsburgern Mittelfrankens. Ihre Existenz ist bereits seit dem frühen 11. Jh. belegt. Die Burg erlebte ihre Blüte während der Zeit der Herren von Stein im 13. und 14. Jh. Letzte Bewohnerin war Pfalzgräfin Dorothea Maria im 17. Jh. Sie prägte mit ihrem großen Umbau noch einmal maßgeblich das heutige Erscheinungsbild der Anlage.

Maria-Dorothea-Straße, Hilpoltstein



© Bernhard Bergauer / Stadt Hilpoltstein Amt für Kultur und Tourismus

Schleuse Hilpoltstein und Wasserscheiden

Die Schleuse ist mit einer Fallhöhe von 24,67 m eine der größten Schleusen und als Sparschleuse gebaut. In der Nähe von Pierheim befindet sich mit 406,0 m über NN der höchste Punkt vom Main-Donau-Kanal. An dieser Stelle befindet sich ein Bauwerk. Der Schleusenweg lädt ab der Schleuse Hilpoltstein zum Spazieren oder Fahrradfahren im Umland ein.

Altenhofen A30, Hilpoltstein

Anzeige

GESCHICHTE IN ALLEN GASSEN

WEIßENBURG
in Bayern

Bei Führungen wird Weißenburgs Geschichte lebendig.

In Weißenburg erkunden Sie die Altstadt mit der Dame Preu und ihrer Magd und unternehmen in den Thermen eine Zeitreise mit Livia, der Frau des Thermenpächters. Die Touren mit „Zeitzeugen“ und viele weitere spannende Führungen – zum Beispiel durch das RömerMuseum oder die Hohenzollernfestung Wülzburg – sind für Gruppen zum Wunschtermin buchbar. Fragen Sie nach!

Weißenburger Höhepunkte: RömerMuseum mit Römerschatz / Römische Thermen & Kastell *Biriciana* / ReichsstadtMuseum / Stadtmauer mit 38 Türmen / Hohenzollernfestung Wülzburg / Bergwaldtheater: Uraufführung „Der größte Glückskeks“ im Juli und August

Infomaterial jetzt kostenlos bestellen!
Tel. 09141/907-124
tourist@weissenburg.de



www.weissenburg.de

ROTH



Marktplatz © Stadt Roth - Tourist-Information.

Inmitten des Fränkischen Seenlandes und nur 7 km vom Rothsee entfernt, liegt die Kreisstadt Roth. Unsere Stadt blickt auf eine lange Geschichte zurück. Erstmals urkundlich erwähnt wurde sie im Jahre 1060, als Bischof Gundekar II von Eichstätt eine Kirche zu „Rote“ weihte – und feierte somit 2010 950-jähriges Stadtjubiläum. In der Mitte des 14. Jahrhunderts erfolgte die Verleihung der Stadtrechte. Noch heute ist die damalige mittelalterliche Struktur im Stadtbild, mit der an vielen Stellen erhaltenen Stadtmauer, und dem breit ausladenden Markt als Zentrum, umrahmt von stattlichen Bürgerhäusern, gut abzulesen. TreffpunktDeutschland.de/roth



Panorama Schloss Ratibor-Nörr © Tourist-Information



AbendROTH - Kunst, Kultur, Shopping © Stadt Roth - Tourist-Information.



© Stadt Roth - Tourist-Information.

Schloss Ratibor

Der Bau der Markgrafen von Brandenburg-Ansbach zählt zu den gut erhaltenen Beispielen von Schlossbauten der deutschen Frührenaissance. Georg der Fromme errichtete 1535-1538 in seiner Oberamtsstadt Roth dieses repräsentative Jagdschloss. Im zweiten Stock ist das Museum Schloss Ratibor untergebracht. Im ehemaligen Marstall befinden sich die Stadtbücherei und der Markgrafensaal. Der Ostflügel beherbergt die städtische Tourist-Information. Hauptstraße 1 Roth



© Museum HopfenBierGut/Werner Eitel

Museum HopfenBierGut

Erleben. Schmecken. Stauen. Ein interaktives spannendes Museum rund um die Hopfen- und Bierkultur. Erkunden Sie unsere Erlebniswelten: den dreidimensionalen Stadtplan, das Panorama-Kino, den begehbaren Braukessel, die Aromastation und den medialen Biertisch. Im Museumsladen finden Sie liebevoll ausgesuchte, regionale Produkte zu Hopfen und Bier. Gabrieliplatz 1, Spalt

SPALT



© Museum HopfenBierGut & Tourist Information im Kornhaus der Stadt Spalt

Eingebettet, in sanft geschwungenen Tälern und umrahmt von Hopfengärten und blühenden Wiesen, gilt Spalt seit jeher als die Hopfen- und Biermetropole Nordbayerns, und als eine über 1.200 Jahre alte Stätte fränkischer Kultur. Idylle pur erwartet Sie am Igelsbachsee und dem Großen Brombachsee vor den Toren der Stadt und gilt zurecht als Geheimtipp in der Urlaubsregion „Fränkisches Seenland“. Die Stadtbrauerei Spalt, als einzige kommunale Brauerei Deutschlands, produziert hochwertige Biere die Sie sich nicht entgehen lassen sollten. Das HopfenBierGut, im ehemaligen Kornhaus, schickt Sie auf eine spannende Reise durch die Geschichte des Hopfens und des Bieres. TreffpunktDeutschland.de/spalt



Spalter Brauereifest © Museum HopfenBierGut & Tourist Information PETER-DOERFEL-NUERNBERG



© Museum HopfenBierGut & Tourist Information im Kornhaus der Stadt Spalt / Herr von Broeck



© Altmühltherme Treuchtlingen

Altmühltherme Treuchtlingen

Quelle purer Lebenslust. Baden und saunieren im wohligen warmen, 18.000 Jahre alten, zertifizierten und staatlich anerkannten, Heilwasser nach balneologischen Grundsätzen. Die Altmühltherme ist der perfekte Ort für Entschleunigung, Gesundheit, Prävention und Wellness. Für kulinarische Genussmomente sorgen das Thermenrestaurant sowie die Wasserbar im Thermalbecken. Bürgermeister-Döbler-Allee 12, Treuchtlingen



Entdecken und staunen © Museum Treuchtlingen / TV Franken

Museum Treuchtlingen

Hier wird entdecken groß geschrieben, wie in der interaktiven Entdecker-Werkstatt. Eine spannende Zeitreise erleben Kinder und Jugendliche mit der MuseumsMaus Pfificus. Von der Antike bis zur Neuzeit führt eine Erlebnistour durchs Museum. Sehenswert: die Karlsgraben-Sonderausstellung „Baustelle 793“. Nach der Kultur süße Genüsse gefällig? Anja's Museumscafe verwöhnt mit hausgemachten Leckereien. Heinrich-Aurnhammer-Straße 8, Treuchtlingen

EVENT HIGHLIGHTS

Herbst/Winter 2022/23



Winterevent

xxx. bis xxx Ort

Lorem ipsum dolor sit amet, consectetur adipiscing elit. Aenean commodo ligula eget dolor. Aenean massa. Lorem ipsum dolor sit amet, consectetur adipiscing elit. Aenean commodo ligula eget dolor. Aenean massa. Lorem ipsum dolor sit amet, consectetur adipiscing elit. Aenean commodo ligula eget dolor. Aenean massa.



Winterevent

xxx. bis xxx Ort

Lorem ipsum dolor sit amet, consectetur adipiscing elit. Aenean commodo ligula eget dolor. Aenean massa.

Winterevent

xxx. bis xxx Ort

Lorem ipsum dolor sit amet, consectetur adipiscing elit. Aenean commodo ligula eget dolor. Aenean massa.

Winterevent

xxx. bis xxx Ort

Lorem ipsum dolor sit amet, consectetur adipiscing elit. Aenean commodo ligula eget dolor. Aenean massa.

Winterevent

xxx. bis xxx Ort

Lorem ipsum dolor sit amet, consectetur adipiscing elit. Aenean commodo ligula eget dolor. Aenean massa.



Winterevent

xxx. bis xxx Ort

Lorem ipsum dolor sit amet, consectetur adipiscing elit. Aenean commodo ligula eget dolor. Aenean massa.

Winterevent

xxx. bis xxx Ort

Lorem ipsum dolor sit amet, consectetur adipiscing elit. Aenean commodo ligula eget dolor. Aenean massa.

Winterevent

xxx. bis xxx Ort

Lorem ipsum dolor sit amet, consectetur adipiscing elit. Aenean commodo ligula eget dolor. Aenean massa.

Winterevent

xxx. bis xxx Ort

Lorem ipsum dolor sit amet, consectetur adipiscing elit. Aenean commodo ligula eget dolor. Aenean massa.

Paradestrecke der Seenländer



Brombachsee
© Museum HopfenBierGut & Tourist Information / Peter Dörfel Nürnberg

„Der Seenländer“ ist die Paradestrecke für Wanderer im Fränkischen Seenland und verbindet Naturgenuss, Kulturerlebnis und echt fränkische Lebensart. Die abwechslungsreiche Rundtour führt Wanderer auf 146 Kilometern durch malerische Kulturlandschaften, zu Naturschönheiten und historischen Städten und Städtchen zwischen Altmühl-, Brombach- und Rothsee. Unterwegs begegnet man Römern, Rittern, einem Markgrafen und natürlich der fränkischen Gastfreundschaft. Zwischen Hopfengärten und Obstbäumen im Spalter Hügelland, auf naturnahen Pfaden durch den Mönchswald, eines der größten zusammenhängenden Waldgebiete Bayerns, zu den Feuchtwiesen des Naturschutzgebiets „Wiesmet“, zur Kalksteinschlucht „Schnittlinger Loch“ bei Spalt und immer wieder am Seeufer entlang führt der Weg. Gemütliche Pausen können Wanderer bei einer Schifffahrt mit den Ausflugschiffen auf dem Altmühlsee und dem Brombachsee einlegen. Auch historische Orte, wie z. B. Georgensgmünd, die Hopfenstadt Spalt, Ombau mit seiner mittelalterlichen Stadtmauer, Gunzenhausen am römischen Limes, der Erholungsort Pleinfeld oder Hilpoltstein mit der eindrucksvollen Burgruine laden zu einem Zwischenstopp ein. Ein Fenster in die Vergangenheit öffnet das lebendige Museum „Historischer Eisenhammer“ in Eckersmühlen bei Roth. Unterwegs stärken Wanderer sich in gemütlichen Gastwirtschaften mit einheimischen Spezialitäten – vom deftigen Kraut über frisches Obst bis hin zum berühmten Spalter Bier.

TreffpunktDeutschland.de/fraenkisches-seenland



Vogelinsel © Hilde Bickel / Altmühlsee-Informationszentrum

Staatlich anerkannter Erholungsort. Bühne für die Altmühlsee-Festspiele, direkt am Altmühlsee gelegen, mit Seezentrum und mit Zugang zur Vogelinsel. Der kleine Ort präsentiert sich als schmucke Gemeinde mit umfangreicher familien- und urlaubsfreundlicher Infrastruktur. Südlich der Gemeinde liegt das Seezentrum Muhr mit einem freien Überblick über den Altmühlsee und die Vogelinsel. Das herrliche Ambiente und die vielen Sport- und Erholungsmöglichkeiten lassen das Herz eines jeden Besuchers höher schlagen. Im Seezentrum lädt ein Badestrand, Liegewiese, Yachthafen, Kiosk, Spielflächen und Kinderspielfläche zum Verweilen ein. TreffpunktDeutschland.de/muhr-am-see



Vogelinsel © Hilde Bickel
Altmühlsee-Informationszentrum



Vogelinsel © Hilde Bickel
Altmühlsee-Informationszentrum

TREUCHTLINGEN



Blick ins malerische Altmühltal
© Kur- und Touristinformation Treuchtlingen/Dietmar Denger

Die Thermenstadt im Altmühltal, mit staatlich anerkanntem Heilwasser, steht für Gesundheit, Wohlbefinden und natürliche Entschleunigung. Neben dem reizarmen Klima der Mittelgebirgslandschaft schätzen Erholungssuchende das wohltuende Heilwasser der Altmühltherme. Es kommt aus 800 Metern Tiefe und ist 18.000 Jahre alt. Wer lieber sportlich aktiv ist, lässt sich bei einer Wander- oder Radtour von den Naturschönheiten des Naturparks Altmühltal verzaubern. Ob beim Waldbaden oder auf dem Mountainbike – Treuchtlingen ist der perfekte Ort, um in Balance zu bleiben, um achtsam umzugehen mit sich selbst, seiner Gesundheit und mit der Natur. Treuchtlingen lädt dich auf.

TreffpunktDeutschland.de/treuchtlingen



© Altmühltherme Treuchtlingen



Fossa Carolina - Karlsgraben
© Kur- und Touristinformation Treuchtlingen/Dietmar Denger

WOLFRAMS-ESCHENBACH



© Stadt Wolframs-Eschenbach

Hier begegnet Ihnen bei jedem Schritt die mittelalterliche Vergangenheit, die der Deutsche Orden während seiner 600-jährigen Herrschaft in Eschenbach prägte. Die dicken Stadtmauern aus dem 15. Jahrhundert umfassen die Altstadt vollständig in der Form eines Schildes. In der Innenstadt erwarten Sie Originalbauwerke aus dem 15. bis 17. Jahrhundert. Das Liebfrauenmünster gehört zu den ältesten gotischen Hallenkirchen Süddeutschlands und besitzt einen Rosenkranzaltar aus der Schule von Veit Stoß. Zusammen, mit dem bunt eingedeckten Kirchturm, dominieren das Deutschordensschloss mit seiner Renaissancefassade und das Alte Rathaus von 1471 den Marktplatz.

TreffpunktDeutschland.de/wolframs-eschenbach



© Stadt Wolframs-Eschenbach / James Edward Albright Jr



© Stadt Wolframs-Eschenbach / James Edward Albright Jr



© Stadt Wolframs-Eschenbach

Museum Wolfram von Eschenbach

Im Jahr 1995 wurde im Alten Rathaus das Museum Wolfram von Eschenbach eröffnet. Mit Hilfe von bildlichen Mitteln, ungewöhnlichen Farben und Formen, raffinierter Beleuchtung sowie ausgewählten Texten werden Leben und Werk des Dichters in Szene gesetzt. 10 Räume lassen die höfische Welt, wie sie Wolfram erlebte, und die Dichtungen, die er schuf, lebendig werden. Auch die Selbstaussagen, die der Autor in seine Werke einstreute, werden dem Besucher näher gebracht. Ebenso erfährt man etwas über Wolframs Grab im Eschenbacher Münster, das bis 1608 bezeugt ist.

Bürgermeister-Döbler-Allee 12, Treuchtlingen



Innenstadt
© Jim Albright / Stadt Merkendorf

Merkendorf

Merkendorf gilt als die Krautstadt im Fränkischen Seenland. Der Krautanbau hat dort seit dem 18. Jahrhundert Tradition und prägt das Stadtbild der historischen Altstadt. Doch Merkendorf ist nicht nur Krautstadt – hier gibt es viel mehr zu entdecken und erleben. Eine Attraktion für Jung und Alt ist der Erlebnisspielplatz „Treffpunkt Stadtgraben“ mit Skulpturenmeile sowie das Freizeitzentrum Weißbachmühle mit Badesee, Zeltplatz und Wohnmobilstellplatz. Hier lässt es sich verweilen – Spiel, Sport, Spaß und Erholung gibt es in unserem Freizeitzentrum Weißbachmühle mit Naturfreibad, Wohnmobilstellplatz Jugendzeltplatz und Kiosk mit Seeterrasse.

TreffpunktDeutschland.de/merkendorf

WIR WISSEN, WORAUF ES ANKOMMT

Genau das richtige Hotel.

ERWARTEN SIE MEHR



ZIMMER

- 186 Standardzimmer
- Kostenfreies WLAN (Glasfaser)
- Moderne Badezimmer
- Bügeleisen und -brett
- Auswahl unterschiedlicher Kissen
- 40" LED-TV inkl. Google Chromecast
- Effizienter Arbeitsbereich
- USB-Steckdosen
- 15' Safe inklusive Ladefunktion
- Kaffee- und Tee-Station
- Haartrockner



AUSSTATTUNG

- Apple-Mac-Business-Corner
- Kostenfreies WLAN (Glasfaser)
- Tiefgarage

VERANSTALTUNGEN

- Meetingraum mit Tagungstechnik für bis zu 16 Personen
- Bitte wenden Sie sich für ein individuelles Angebot an reservations@hi-express-erlangen.de

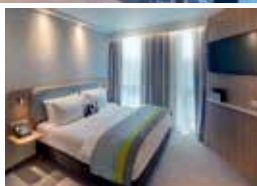


ESSEN & TRINKEN

- Reichhaltiges Express Start™ Frühstück sowie nach Wahl auch „Grab & Go!“
- 24 Stunden Service an unserer Lobbybar

BREAKFAST HOURS

- Montag bis Freitag 06.30 – 10.00 Uhr
- Sa., So. und Feiertage 07.00 – 11.00 Uhr



HOLIDAY INN EXPRESS® ERLANGEN
Güterbahnstraße 9, 91052 Erlangen
T: +49 (0) 9131 68198-0
F: +49 (0) 9131 68198-555
frontdesk@hi-express-erlangen.de

Buchen Sie direkt bei uns und werden Sie IHG® Rewards Club Mitglied



EIN IHG HOTEL
ERLANGEN

BECHHOFEN



© Markt Bechhofen / Gerhard Rieß

Der Markt Bechhofen an der Heide liegt in der Nähe des fränkischen Seenlandes. Überregional bekannt ist Bechhofen als Zentrum der deutschen Pinsel- und Bürstenindustrie. Die Pinselproduktion begann gegen Ende des 18. Jahrhunderts und erzielte im Zuge der Industrialisierung einen starken Aufschwung. Bereits Mitte des 19. Jahrhunderts wurden Feinhaarpinsel von Bechhofen aus weltweit vermarktet. Seit 1995 präsentiert sich das Deutsche Pinsel- und Bürstenmuseum auf 600 Quadratmetern in den liebevoll gestalteten Räumlichkeiten in der Dinkelsbühler Straße 21-23. Ein kleiner Geheimtipp ist unser Naherholungsgebiet „Krummweiher“. Aber auch der jüdische Friedhof, das ehemalige Seckendorffsche Schloss Bechhofen und die Kirchen in Bechhofen und den Ortsteilen Königshofen, Großenried, Sachsbad und Thann sowie die Mühle von Wiesethbruck sind einen Besuch wert. [TreffpunktDeutschland.de/bechhofen](https://www.treffpunktdeutschland.de/bechhofen)



Schloss Bechhofen
© Markt Bechhofen / Gerhard Rieß



Krummweiher
© Markt Bechhofen



© Markt Bechhofen

Deutsches Pinsel- und Bürstenmuseum

Das 1985 gegründete Deutsche Pinsel- und Bürstenmuseum zeigt das Handwerk der Pinsel- und Bürstenmacher in seiner ganzen Vielfalt und seiner Entwicklungsgeschichte. In einem ehemaligen Gasthof aus dem 17. Jahrhundert zeigen wir Ihnen auf vier Ebenen in 16 Ausstellungsräumen die Geschichte, die Bestandteile und die Herstellung von Pinsel und Bürsten. Heute ist die Sammlung mit mehr als 2500 Exponaten eine in Europa einzigartige Dokumentation des alten Handwerkes der Pinsel- und Bürstenmacher.

Dinkelsbühler Straße 21, Bechhofen



Sehenswertes

Lorem ipsum dolor sit amet, consectetur adipiscing elit. Aenean commodo ligula eget dolor. Aenean massa. Cum sociis natoque penatibus et magnis dis parturient montes, nascetur ridiculus mus. Donec quam felis, ultricies nec, pellentesque eu, pretium quis, sem. Nulla consequat massa quis enim. Donec pede justo, fringilla vel, aliquet nec, vulputate eget, arcu. In enim justo, rhoncus ut, imperdiet a, venenatis vitae, justo. Nullam

Straße, Ort

MARKT ABSBERG



Vogelinsel © Hilde Bickel / Altmühlsee-Informationszentrum

Staatlich anerkannter Erholungsort zwischen Brombachsee- und Igelsbachsee mit herrlicher Aussicht auf die Seen. Cafes, Gaststätte, Dorfladen, Bäckerei, Metzgerei usw., „Prunothek“ (Kirschenausstellung), Kath. Pfarrkirche im Deutschordensschloss, ev. Christuskirche. Im OT Kalbensteinberg: Rieterkirche mit sehr schönen Kunstschätzen. Vielfältige Freizeitmöglichkeiten bieten die Freizeitanlage Badehalbinsel und Seespitz: Ferien- und Gästeprogramm, Boots- und Fahrradverleih, Liegewiesen mit Sandstränden, Spielplätzen, Minigolf, Bogenschießen, Event-Camp, Lagerfeuer, Wasserski- und Wakeboardpark, FKK-Strand, Rad- und Wanderwege, Hundestrand, Biergärten und Restaurants, Zelt- und Wohnmobilstellplatz. Im San-shine-Camp und an den Standbiergärten finden regelmäßig Musikveranstaltungen statt. [TreffpunktDeutschland.de/markt-absberg](https://www.treffpunktdeutschland.de/markt-absberg)



Vogelinsel © Hilde Bickel
Altmühlsee-Informationszentrum



Vogelinsel © Hilde Bickel
Altmühlsee-Informationszentrum



Ort

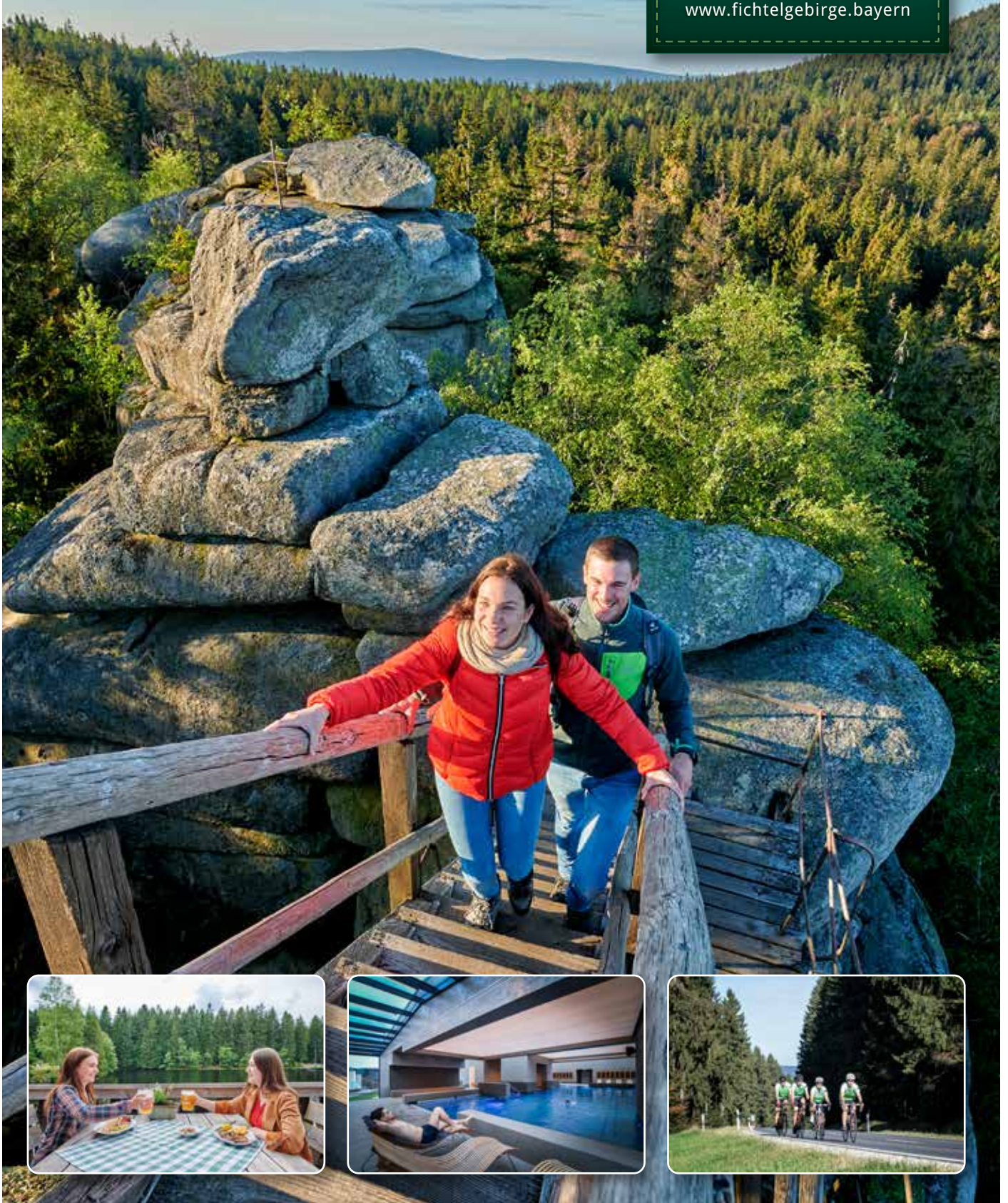
Lorem ipsum dolor sit amet, consectetur adipiscing elit. Aenean commodo ligula eget dolor. Aenean massa. Cum sociis natoque penatibus et magnis dis parturient montes, nascetur ridiculus mus. Donec quam felis, ultricies nec, pellentesque eu, pretium quis, sem. Nulla consequat massa quis enim. Donec pede justo, fringilla vel, aliquet nec, vulputate eget, arcu. In enim justo, rhoncus ut, imperdiet a, venenatis vitae, justo. Nullam dictum felis eu pede mollis pretium. nisi. Aenean vulputate eleifend tellus. Aenean leo ligula, porttitor eu, consequat vitae, eleifend ac, enim. elementum semper nisi. Aenean vulputate eleifend tellus. [TreffpunktDeutschland.de/region](https://www.treffpunktdeutschland.de/region)

**NOCH MEHR AUF
TREFFPUNKT
DEUTSCHLAND.DE**



**QR-Code
scannen
und ganz
Deutschland
entdecken!**

Naturpark 
Fichtelgebirge
www.fichtelgebirge.bayern



Der Geheimtipp zum Wandern, Radfahren, MTB Ausflug oder Gesundheitsaufenthalt.
Regionale Küche – Kultur von Weltformat. All das finden Sie im Naturpark Fichtelgebirge.
Infos und Unterlagen unter:
Tourismuszentrale Fichtelgebirge e.V., Tel. 0 92 72/96 90 3-0, info@tz-fichtelgebirge.de

www.fichtelgebirge.bayern

WILLKOMMEN IM OBERBAYERNS STÄDTE



Artikel zu einem Winter Thema



Lorem ipsum dolor sit amet, consectetur adipiscing elit.
Aenean commodo ligula eget dolor. Aenean massa. Cum sociis natoque penatibus et magnis dis parturient montes, nascetur ridiculus mus. Donec quam felis, ultricies nec, pellentesque eu, pretium quis, sem. Nulla consequat massa quis enim. Donec pede justo, fringilla vel, aliquet nec, vulputate eget, arcu. In enim justo, rhoncus ut, imperdiet a, venenatis vitae, justo. Nullam dictum felis eu pede mollis pretium. Integer tincidunt. Cras dapibus. Vivamus elementum semper nisi. Aenean vulputate eleifend tellus. Aenean leo ligula, porttitor eu, consequat vitae, eleifend ac, enim. Aliquam lorem ante, dapibus in, viverra quis, feugiat a, tellus. Phasellus viverra nulla ut metus varius laoreet. Quisque rutrum. Aenean imperdiet. Etiam ultricies nisi vel augue. Curabitur ullamcorper ultricies nisi. Nam eget dui. Etiam rhoncus. Maecenas tempus, tellus eget condimentum rhoncus, sem quam semper libero, sit amet adipiscing sem neque sed ipsum. Nam quam nunc, blandit vel, luctus pulvinar, hendrerit id, lorem. nec odio et ante tincidunt tempus. Donec vitae sapien ut libero venenatis faucibus. Nullam quis ante. Etiam sit amet orci eget eros faucibus tincidunt. Duis leo. Sed fringilla mauris sit amet nibh. Donec sodales sagittis magna. Sed consequat, leo eget bibendum sodales, augue velit cursus nunc,



Lorem ipsum dolor sit amet, consectetur adipiscing elit.
Aenean commodo ligula eget dolor. Aenean massa. Cum sociis natoque penatibus et magnis dis parturient montes, nascetur ridiculus mus. Donec quam felis, ultricies nec, pellentesque eu, pretium quis, sem. Nulla consequat massa quis enim. Donec pede justo, fringilla vel, aliquet nec, vulputate eget, arcu. In enim justo, rhoncus ut, imperdiet a, venenatis vitae, justo. Nullam dictum felis eu pede mollis pretium. Integer tincidunt. Cras dapibus. Vivamus elementum semper nisi. Aenean vulputate eleifend tellus. Aenean leo ligula, porttitor eu, consequat vitae, eleifend ac, enim. Aliquam lorem ante, dapibus in, viverra quis, feugiat a, tellus. Phasellus viverra nulla ut metus varius laoreet. Quisque rutrum. Aenean imperdiet. Etiam ultricies nisi vel augue. Curabitur ullamcorper ultricies nisi. Nam eget dui. Etiam rhoncus. Maecenas tempus, tellus eget condimentum rhoncus, sem quam semper libero, sit amet adipiscing sem neque sed ipsum. Nam quam nunc, blandit vel, luctus pulvinar, hendrerit id, lorem. nec odio et ante tincidunt tempus. Donec vitae sapien ut libero venenatis faucibus. Nullam quis ante. Etiam sit amet orci eget eros faucibus tincidunt. Duis leo. Sed fringilla mauris sit amet nibh. Donec sodales sagittis magna. Sed consequat, leo eget bibendum sodales, augue velit cursus nunc,



Lorem ipsum dolor sit amet, consectetur adipiscing elit.
Aenean commodo ligula eget dolor. Aenean massa. Cum sociis natoque penatibus et magnis dis parturient montes, nascetur ridiculus mus. Donec quam felis, ultricies nec, pellentesque eu, pretium quis, sem. Nulla consequat massa quis enim. Donec pede justo, fringilla vel, aliquet nec, vulputate eget, arcu. In enim justo, rhoncus ut, imperdiet a, venenatis vitae, justo. Nullam dictum felis eu pede mollis pretium. Integer tincidunt. Cras dapibus. Vivamus elementum semper nisi. Aenean vulputate eleifend tellus. Aenean leo ligula, porttitor eu, consequat vitae, eleifend ac, enim. Aliquam lorem ante, dapibus in, viverra quis, feugiat a, tellus. Phasellus viverra nulla ut metus varius laoreet. Quisque rutrum. Aenean imperdiet. Etiam ultricies nisi vel augue. Curabitur ullamcorper ult.

UNTERTITEL

Lorem ipsum dolor sit amet, consectetur adipiscing elit. Aenean commodo ligula eget dolor. Aenean massa. Cum sociis natoque penatibus et magnis dis parturient montes, nascetur ridiculus mus. Donec quam felis, ultricies nec, pellentesque eu, pretium er nisi. Aenean vulputate eleifend tellus. Aenean leo ligula, porttitor eu, consequat vitae, eleifend ac, enim. Aliquam lorem ante, dapibus in, viverra quis, feugiat a, tellus. Phasellus.

Nam eget dui. Etiam rhoncus. Maecenas tempus, tellus eget condimentum rhoncus, sem quam semper libero, sit amet adipiscing sem neque sed ipsum. Nam quam nunc, blandit vel, luctus pulvinar, hendrerit id, lorem. odio et ante tincidunt tempus. Donec vitae sapien ut libero venenatis faucibus. Nullam quis ante. Etiam sit amet orci eget eros faucibus tincidunt. Duis leo. Sed fringilla mauris sit amet nibh.

Donec sodales sagittis magna. Sed consequat, leo eget bibendum sodales, augue velit cursus nunc, Lorem ipsum dolor sit amet, consectetur adipiscing elit. Aenean commodo ligula eget dolor. Aenean massa. Cum sociis natoque penatibus et magnis dis parturient montes, nascetur ridiculus mus. Donec quam felis, ultricies nec, pellentesque eu, pretium quis, sem. Nulla consequat massa quis enim. Donec pede justo, fringilla vel,

Tourismus Oberbayern München e.V.

Prinzregentenstraße 89, 81675 München, 089 638958790
info@oberbayern.de, www.oberbayern.de



**TreffpunktDeutschland.de/
oberbayerns-staedte**



ORT

Lorem ipsum dolor sit amet, consectetur adipiscing elit. Aenean commodo ligula eget dolor. Aenean massa. Cum sociis natoque penatibus et magnis dis parturient montes, nascetur ridiculus mus. Donec quam felis, ultricies nec, pellentesque eu, pretium quis, sem. Nulla consequat massa quis enim. Donec pede justo, fringilla vel, aliquet nec, vulputate eget, arcu. In enim justo, rhoncus ut, imperdiet a, venenatis vitae, justo. Nullam dictum felis eu pede mollis pretium. Integer tincidunt. Cras dapibus. Vivamus elementum semper nisi. Aenean vulputate eleifend tellus. Aenean leo ligula, porttitor eu, consequat vitae, eleifend ac, enim. elementum semper nisi. Aenean vulputate eleifend tellus.

TreffpunktDeutschland.de/region



Thematischer Artikel

Lorem ipsum dolor sit amet, consectetur adipiscing elit. Aenean commodo ligula eget dolor. Aenean massa. Cum sociis natoque penatibus et magnis dis parturient montes, nascetur ridiculus mus. Donec quam felis, ultricies nec, pellentesque eu, pretium quis, sem. Nulla consequat massa quis enim. Donec pede justo, fringilla vel, aliquet nec, vulputate eget, arcu. In enim justo, rhoncus ut, imperdiet a, venenatis vitae, justo. Nullam dictum felis eu pede mollis pretium. Integer tincidunt. Cras dapibus. Vivamus elementum semper nisi. Aenean vulputate eleifend tellus.

Aenean leo ligula, porttitor eu, consequat vitae, eleifend ac, enim. Aliquam lorem ante, dapibus in, viverra quis, feugiat a, tellus. Phasellus viverra nulla ut metus varius laoreet. Quisque rutrum. Aenean imperdiet. Etiam ultricies nisi vel augue. Curabitur ullamcorper ultricies nisi. Nam eget dui. Etiam rho.

TreffpunktDeutschland.de/ort



Thematischer Artikel

Strawinskys Oper „The Rake's Progress“
© Annemone Taake Quelle: Landestheater Coburg

Lorem ipsum dolor sit amet, consectetur adipiscing elit. Aenean commodo ligula eget dolor. Aenean massa. Cum sociis natoque penatibus et magnis dis parturient montes, nascetur ridiculus mus. Donec quam felis, ultricies nec, pellentesque eu, pretium quis, sem. Nulla consequat massa quis enim. Donec pede justo, fringilla vel, aliquet nec, vulputate eget, arcu. In enim justo, rhoncus ut, imperdiet a, venenatis vitae, justo. Nullam dictum felis eu pede

mollis pretium. Integer tincidunt. Cras dapibus. Vivamus elementum semper nisi. Aenean vulputate eleifend tellus. Aenean leo ligula, porttitor eu, consequat vitae, eleifend ac, enim. Aliquam lorem ante, dapibus in, viverra quis, feugiat a, tellus. Phasellus viverra nulla ut metus varius laoreet. Quisque rutrum. Aenean imperdiet. Etiam ultricies nisi vel augue. Curabitur ullamcorper ultricies nisi. Nam eget dui. Etiam rho.

TreffpunktDeutschland.de/ort



Ort

Lorem ipsum dolor sit amet, consectetur adipiscing elit. Aenean commodo ligula eget dolor. Aenean massa. Cum sociis natoque penatibus et magnis dis parturient montes, nascetur ridiculus mus. Donec quam felis, ultricies nec, pellentesque eu, pretium quis, sem. Nulla consequat massa quis enim. Donec pede justo, fringilla vel, aliquet nec, vulputate eget, arcu. In enim justo, rhoncus ut, imperdiet a, venenatis vitae, justo. Nullam dictum felis eu pede mollis pretium. Integer tincidunt. Cras dapibus. Vivamus elementum semper nisi. Aenean vulputate eleifend tellus. Aenean leo ligula, porttitor eu, consequat vitae, eleifend ac, enim. elementum semper nisi. Aenean vulputate eleifend tellus.

TreffpunktDeutschland.de/region

SEHENSWERTES

Lorem ipsum dolor sit amet, consectetur adipiscing elit. Aenean commodo ligula eget dolor. Aenean massa. Cum sociis natoque penatibus et magnis dis parturient montes, nascetur ridiculus mus. Donec quam felis, ultricies nec, pellentesque eu, pretium quis, sem. Nulla consequat massa quis enim. Donec pede justo, fringilla vel, aliquet nec, vulputate eget, arcu. In enim justo, rhoncus ut, imperdiet a, venenatis vitae, justo. Nullam dictum felis eu pede

TreffpunktDeutschland.de/ort

EVENT HIGHLIGHTS

Herbst/Winter 2022/23



Winterevent

xxx. bis xxx Ort

Lorem ipsum dolor sit amet, consectetur adipiscing elit. Aenean commodo ligula eget dolor. Aenean massa. Lorem ipsum dolor sit amet, consectetur adipiscing elit. Aenean commodo ligula eget dolor. Aenean massa. Lorem ipsum dolor sit amet, consectetur adipiscing elit. Aenean commodo ligula eget dolor. Aenean massa.



Winterevent

xxx. bis xxx Ort

Lorem ipsum dolor sit amet, consectetur adipiscing elit. Aenean commodo ligula eget dolor. Aenean massa.

Winterevent

xxx. bis xxx Ort

Lorem ipsum dolor sit amet, consectetur adipiscing elit. Aenean commodo ligula eget dolor. Aenean massa.

Winterevent

xxx. bis xxx Ort

Lorem ipsum dolor sit amet, consectetur adipiscing elit. Aenean commodo ligula eget dolor. Aenean massa.

Winterevent

xxx. bis xxx Ort

Lorem ipsum dolor sit amet, consectetur adipiscing elit. Aenean commodo ligula eget dolor. Aenean massa.



Winterevent

xxx. bis xxx Ort

Lorem ipsum dolor sit amet, consectetur adipiscing elit. Aenean commodo ligula eget dolor. Aenean massa.

Winterevent

xxx. bis xxx Ort

Lorem ipsum dolor sit amet, consectetur adipiscing elit. Aenean commodo ligula eget dolor. Aenean massa.

Winterevent

xxx. bis xxx Ort

Lorem ipsum dolor sit amet, consectetur adipiscing elit. Aenean commodo ligula eget dolor. Aenean massa.

Winterevent

xxx. bis xxx Ort

Lorem ipsum dolor sit amet, consectetur adipiscing elit. Aenean commodo ligula eget dolor. Aenean massa.



SEHENSWERTES

Lorem ipsum dolor sit amet, consectetur adipiscing elit. Aenean commodo ligula eget dolor. Aenean massa. Cum sociis natoque penatibus et magnis dis parturient montes, nascetur ridiculus mus. Donec quam felis, ultricies nec, pellentesque eu, pretium quis, sem. Nulla consequat massa quis enim. Donec pede justo, fringilla vel, aliquet nec, vulputate eget, arcu. In enim justo, rhoncus ut, imperdiet a, venenatis vitae, justo. Nullam dictum felis eu pede mollis pretium. Integer tincidunt. Cras dapibus. Vivamus elementum semper nisi. Aenean vulputate eleifend tellus. Aenean leo ligula, porttitor eu, consequat vitae, eleifend ac, enim. elementum semper nisi. Aenean vulputate eleifend tellus.

Straße, Ort



Ort

Lorem ipsum dolor sit amet, consectetur adipiscing elit. Aenean commodo ligula eget dolor. Aenean massa. Cum sociis natoque penatibus et magnis dis parturient montes, nascetur ridiculus mus. Donec quam felis, ultricies nec, pellentesque eu, pretium quis, sem. Nulla consequat massa quis enim. Donec pede justo, fringilla vel, aliquet nec, vulputate eget, arcu. In enim justo, rhoncus ut, imperdiet a, venenatis vitae, justo. Nullam dictum felis eu pede mollis pretium. Integer tincidunt. Cras dapibus. Vivamus elementum semper nisi. Aenean vulputate eleifend tellus. Aenean leo ligula, porttitor eu, consequat vitae, eleifend ac, enim. elementum semper nisi. Aenean vulputate eleifend tellus.

TreffpunktDeutschland.de/region



SEHENSWERTES

Lorem ipsum dolor sit amet, consectetur adipiscing elit. Aenean commodo ligula eget dolor. Aenean massa. Cum sociis natoque penatibus et magnis dis parturient montes, nascetur ridiculus mus. Donec quam felis, ultricies nec, pellentesque eu, pretium quis, sem. Nulla consequat massa quis enim. Donec pede justo, fringilla vel, aliquet nec, vulputate eget, arcu. In enim justo, rhoncus ut, imperdiet a, venenatis vitae, justo. Nullam dictum felis eu pede mollis pretium. Integer tincidunt. Cras dapibus. Vivamus elementum semper nisi. Aenean vulputate eleifend tellus. Aenean leo ligula, porttitor eu, consequat vitae, eleifend ac, enim. elementum semper nisi. Aenean vulputate eleifend tellus.

Straße, Ort



NOCH MEHR AUF TREFFPUNKT DEUTSCHLAND.DE



QR-Code scannen und ganz Deutschland entdecken!



Stadt
Langenzenn
historisch. modern.

150 Jahre Vizinalbahn



26. – 29.05.2022

Vor 150 Jahren fuhr bayernweit die erste Vizinalbahn zwischen Siegelsdorf und Langenzenn. Damit ist den Verantwortlichen damals erstmalig der Anschluss durch eine Nebenlinie an das Eisenbahnnetz gelungen. Was

anfänglich noch hinterfragt wurde, ist mittlerweile zu einem festen Bestandteil des ÖPNVs bei uns geworden.

Die Zenngrundbahn verbindet die Gemeinden zweier Landkreise mit der Stadt Fürth, dem gesamten Großraum und weit darüber hinaus. Sie bietet zusammen mit dem Busnetz eine gute Alternative zum Individualverkehr. Dass dies heute so ist, war nur möglich, weil die Bahn im wahrsten Sinne des Wortes die Weichen richtig gestellt hat. Auch die Aussicht auf das dritte Gleis zwischen Siegelsdorf und Fürth und neue zukunftsfähige Antriebsmöglichkeiten geben Hoffnung, dass sich der Zugverkehr auf der Zenngrundbahn positiv weiterentwickelt. Durch eine damit einhergehende Taktverdichtung würde die Strecke an Attraktivität gewinnen und dem Ziel eines Ausbaus zur S-Bahn ein großes Stück näher kommen. Ich freue mich schon darauf, am Jubiläumswochenende den direkten Vergleich zwischen einer historischen Dampflok von früher und den heutigen Triebwagen zu sehen.

Das Bahnjubiläum bietet eine willkommene Gelegenheit, um sich bei einem der vielen Programmpunkte zu begegnen und miteinander zu feiern. 100 Jahre jünger als die Zenngrundbahn ist übrigens der Landkreis Fürth, der heuer sein 50-jähriges Bestehen in der jetzigen Form feiert.

Hobby- und Künstlermark

8.5.2022

Es lohnt sich, den Wocheneinkauf ausnahmsweise auf einen Sonntag zu legen und die Taschen mit frischen Waren zu füllen. Am Sonntag, den 08. Mai 2022 verwandelt sich die Innenstadt Langenzenns von 11:00 Uhr bis 17:00 Uhr in eine Schlemmer- und Erkundungsmeile. Anlässlich des Regional- und Hobbymarktes reihen sich vom Historischen Backhaus, dem Marktplatz bis in die romantische Rosenstraße fränkische Köstlichkeiten aneinander.

Stadt Langenzenn

Friedrich-Ebert-Straße 7
90579 Langenzenn
Tel.: 09101 703-0
stadt@langenzenn.de
www.langenzenn.de

WILLKOMMEN IM ROMANTISCHES FRANKEN



Cadolzburg
Burgerlebnismuseum
© Tourismusverband
Romantisches Franken

Ganz mein Urlaub

Mit dem Naturpark Frankenhöhe im Norden, dem Hesselberg im Süden und vielen kleinen Dörfern, bestimmt eine weitläufige Natur das Bild der sanften Mittelgebirgslandschaft im Romantischen Franken. Das große historische Erbe zeigt sich in den ehemaligen Reichsstädten, den früheren Klöstern und in der Markgrafenresidenz Ansbach.

Die Städte im Romantischen Franken sind Glanzpunkte deutscher Städtebaukunst. Beeindruckende Fachwerkhäuser, geschlossene Stadtmauern, verwinkelte Gassen, Tore und Türme aus dem Mittelalter bestimmen die Stadtbilder. Die berühmte alte Reichsstadt Rothenburg ob der Tauber thront hoch über dem Fluss und ist Romantik pur. Ansbach war ehemals Sitz der Markgrafen, ist heute Zentrum der Region und schwelgt im Rokoko, in barocken Fassaden und versteckten Innenhöfen im Renaissance-Stil. Dinkelsbühl mit seinem schönen Münster, dem modernen Haus der Geschichte und seinem Nachtwächter und Feuchtwangen mit seinem berühmten Kreuzgang sind zauberhafte Städte an der Romantischen Strasse.

Neben der Markgräflichen Residenz von Ansbach ist die Cadolzburg mit dem modernen Burgmuseum ein sehenswertes Schmuckstück der Region. Aber auch Schloss Schillingsfürst mit dem Fürstlichen Falkenhof, das LIMESMUSEUM am UNESCO Welterbe Limes, örtliche Museen und der Playmobil FunPark in Zirndorf lohnen einen Besuch.

Tourismusverband Romantisches Franken

Am Kirchberg 4 91598 Colmburg
Tel: 0980 94141 info@romantisches-franken.de
www.romantisches-franken.de



Burggarten Rothenburg o.d. Tauber
© Rothenburg Tourismus
Service, W.Pfützinger



Eingang PLAYMOBIL-FunPark
© geobra Brandstätter Stiftung & Co. KG

Artikel zu einem Winter Thema



Lorem ipsum dolor sit amet, consectetur adipiscing elit.
Aenean commodo ligula eget dolor. Aenean massa. Cum sociis natoque penatibus et magnis dis parturient montes, nascetur ridiculus mus. Donec quam felis, ultricies nec, pellentesque eu, pretium quis, sem. Nulla consequat massa quis enim. Donec pede justo, fringilla vel, aliquet nec, vulputate eget, arcu. In enim justo, rhoncus ut, imperdiet a, venenatis vitae, justo. Nullam dictum felis eu pede mollis pretium. Integer tincidunt. Cras dapibus. Vivamus elementum semper nisi. Aenean vulputate eleifend tellus. Aenean leo ligula, porttitor eu, consequat vitae, eleifend ac, enim. Aliquam lorem ante, dapibus in, viverra quis, feugiat a, tellus. Phasellus viverra nulla ut metus varius laoreet. Quisque rutrum. Aenean imperdiet. Etiam ultricies nisi vel augue. Curabitur ullamcorper ultricies nisi. Nam eget dui. Etiam rhoncus. Maecenas tempus, tellus eget condimentum rhoncus, sem quam semper libero, sit amet adipiscing sem neque sed ipsum. Nam quam nunc, blandit vel, luctus pulvinar, hendrerit id, lorem. nec odio et ante tincidunt tempus. Donec vitae sapien ut libero venenatis faucibus. Nullam quis ante. Etiam sit amet orci eget eros faucibus tincidunt. Duis leo. Sed fringilla mauris sit amet nibh. Donec sodales sagittis magna. Sed consequat, leo eget bibendum sodales, augue velit cursus nunc,

Lorem ipsum dolor sit amet, consectetur adipiscing elit.
Aenean commodo ligula eget dolor. Aenean massa. Cum sociis natoque penatibus et magnis dis parturient montes, nascetur ridiculus mus. Donec quam felis, ultricies nec, pellentesque eu, pretium quis, sem. Nulla consequat massa quis enim. Donec pede justo, fringilla vel, aliquet nec, vulputate eget, arcu. In enim justo, rhoncus ut, imperdiet a, venenatis vitae, justo. Nullam dictum felis eu pede mollis pretium. Integer tincidunt. Cras dapibus. Vivamus elementum semper nisi. Aenean vulputate eleifend tellus. Aenean leo ligula, porttitor eu, consequat vitae, eleifend ac, enim. Aliquam lorem ante, dapibus in, viverra quis, feugiat a, tellus. Phasellus viverra nulla ut metus varius laoreet. Quisque rutrum. Aenean imperdiet. Etiam ultricies nisi vel augue. Curabitur ullamcorper ultricies nisi. Nam eget dui. Etiam rhoncus. Maecenas tempus, tellus eget condimentum rhoncus, sem quam semper libero, sit amet adipiscing sem neque sed ipsum. Nam quam nunc, blandit vel, luctus pulvinar, hendrerit id, lorem. nec odio et ante tincidunt tempus. Donec vitae sapien ut libero venenatis faucibus. Nullam quis ante. Etiam sit amet orci eget eros faucibus tincidunt. Duis leo. Sed fringilla mauris sit amet nibh. Donec sodales sagittis magna. Sed consequat, leo eget bibendum sodales, augue velit cursus nunc,

Lorem ipsum dolor sit amet, consectetur adipiscing elit.
Aenean commodo ligula eget dolor. Aenean massa. Cum sociis natoque penatibus et magnis dis parturient montes, nascetur ridiculus mus. Donec quam felis, ultricies nec, pellentesque eu, pretium quis, sem. Nulla consequat massa quis enim. Donec pede justo, fringilla vel, aliquet nec, vulputate eget, arcu. In enim justo, rhoncus ut, imperdiet a, venenatis vitae, justo. Nullam dictum felis eu pede mollis pretium. Integer tincidunt. Cras dapibus. Vivamus elementum semper nisi. Aenean vulputate eleifend tellus. Aenean leo ligula, porttitor eu, consequat vitae, eleifend ac, enim. Aliquam lorem ante, dapibus in, viverra quis, feugiat a, tellus. Phasellus viverra nulla ut metus varius laoreet. Quisque rutrum. Aenean imperdiet. Etiam ultricies nisi vel augue. Curabitur ullamcorper ultr.



**TreffpunktDeutschland.de/
romantisches-franken**

EVENT HIGHLIGHTS

Herbst/Winter 2022/23

Rothenburger Reiterlesmarkt

25.11.2022 bis 23.12.2022



© Rothenburg Tourismus Service, WP

Rothenburg ob der Tauber und Weihnachten sind eins – dies ist dank ganzjährigem Weihnachtsdorf und dem einzigen Deutschen Weihnachtsmuseum unbestritten. Neben Nürnberg, Dresden und Bautzen zählt der Rothenburger Reiterlesmarkt zu den ältesten in Deutschland. Mit all seinen liebevoll dekorierten Buden und lebendigen Traditionen ist dieser Markt jedes Jahr ein Höhepunkt der Adventszeit für Gäste. Ganz Rothenburg ob der Tauber erstrahlt, wenn der Reiterlesmarkt seine Pforten öffnet. **Rothenburg ob der Tauber**

Winterevent

xxx. bis xxx Ort

Lorem ipsum dolor sit amet, consectetur adipiscing elit. Aenean commodo ligula eget dolor. Aenean massa.

Winterevent

xxx. bis xxx Ort

Lorem ipsum dolor sit amet, consectetur adipiscing elit. Aenean commodo ligula eget dolor. Aenean massa.



Winterevent

xxx. bis xxx Ort

Lorem ipsum dolor sit amet, consectetur adipiscing elit. Aenean commodo ligula eget dolor. Aenean massa.

Winterevent

xxx. bis xxx Ort

Lorem ipsum dolor sit amet, consectetur adipiscing elit. Aenean commodo ligula eget dolor. Aenean massa.



Winterevent

xxx. bis xxx Ort

Lorem ipsum dolor sit amet, consectetur adipiscing elit. Aenean commodo ligula eget dolor. Aenean massa.

Winterevent

xxx. bis xxx Ort

Lorem ipsum dolor sit amet, consectetur adipiscing elit. Aenean commodo ligula eget dolor. Aenean massa.



Winterevent

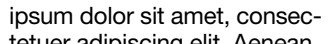
xxx. bis xxx Ort

Lorem ipsum dolor sit amet, consectetur adipiscing elit. Aenean commodo ligula eget dolor. Aenean massa. Lorem ipsum dolor sit amet, consectetur adipiscing elit. Aenean commodo ligula eget dolor. Aenean massa.

Winterevent

xxx. bis xxx Ort

Lorem ipsum dolor sit amet, consectetur adipiscing elit. Aenean commodo ligula eget dolor. Aenean massa.



Residenz © Florian Trykowski / Stadt Ansbach

Das Wandeln durch Kultur und Geschichte sowie der Genuss kulinarischer Spezialitäten lassen sich in Ansbach hervorragend mit Rad- oder Wandertouren in einer großartigen Naturkulisse verbinden. Versteckte Schätze, wie der Hofgarten mit seinen saisonal bepflanzten bunten Blumenrabatten, Springbrunnen-Geplätscher, schattige Baumalleen sowie der duftende Leonhart-Fuchs-Kräutergarten und der mittelalterliche Behringershof laden, inmitten der Stadt als Orte der Ruhe und Entspannung, ein. Faszinierende Landschaften, einmalige Naturschätze und malerische Ortschaften prägen die Gegend rund um Ansbach.

TreffpunktDeutschland.de/ansbach



Georgsbrunnen auf Martin Luther Platz © Florian Trykowski / Stadt Ansbach



Rokoko © JimAlbright / Stadt Ansbach



Klingenweiherpark Wassertrüdingen © Florian Trykowski

Die Stadt an der Wörnitz eignet sich besonders als Ausgangspunkt für Rad- und Wandertouren durch eine einzigartige Natur zwischen den Feriengebieten Romantisches Franken, Fränkisches Seenland und dem Nördlinger Ries. In den ehemaligen Gartenschauanlagen – dem Wörnitzpark und dem Klingenweiherpark – kommen Erholungssuchende auf ihre Kosten. Auf beeindruckende Weise gelang hier eine Verbindung zwischen moderner Architektur und unberührter Natur: der Goldene Weihersteig. Auch die Wassertrüdingen Altstadt überzeugt mit vielen historischen Zeugnissen. Erleben Sie es selbst!

TreffpunktDeutschland.de/wassertruedingen



Törle Wassertrüdingen © Beatrix Getze



Hesselberg, Wassertrüdingen © Florian Trykowski

Sonderausstellungen in Rothenburg ob der Tauber

»Pittoresk! Selbstbild –
Fremdbild – Wiederaneignung«

bis Ende 2022

Weiteres unter www.rothenburgmuseum.de

»Rothenburg in London – Einflüsse
auf die Gartenstadtbewegung?«

bis Ende 2022

Weiteres unter www.rothenburgmuseum.de

»Eine Begegnung mit Rothenburg –
Kunst und Künstler zwischen
1830 und 1960«

1. Mai bis 31. Oktober 2022

Weiteres unter www.kriminalmuseum.eu



Elias Bancroft ca. 1902 © Mittelalterliches Kriminalmuseum (Ausschnitt)

*Pittoresk
Picturesque*

Anzeige

Rothenburg
ob der Tauber

Informationen und Broschüren: Rothenburg Tourismus Service

Tel. + 49 9861404-800, info@rothenburg.de, www.rothenburg-tourismus.de



Innenstadt
© Jim Albright / Stadt Merkendorf

Merkendorf gilt als die Krautstadt im Fränkischen Seenland. Der Krautbau hat dort seit dem 18. Jahrhundert Tradition und prägt das Stadtbild der historischen Altstadt. Doch Merkendorf ist nicht nur Krautstadt – hier gibt es viel mehr zu entdecken und erleben. Eine Attraktion für Jung und Alt ist der Erlebnisspielplatz „Treffpunkt Stadtgraben“ mit Skulpturenmeile sowie das Freizeitzentrum Weißbachmühle mit Badesee, Zeltplatz und Wohnmobilstellplatz. Hier lässt es sich verweilen – Spiel, Sport, Spaß und Erholung gibt es in unserem Freizeitzentrum Weißbachmühle mit Naturfreibad, Wohnmobilstellplatz Jugendzeltplatz und Kiosk mit Seeterrasse. TreffpunktDeutschland.de/merkendorf



Freizeitzentrum Weißbachmühle
© Jim Albright / Stadt Merkendorf



Rathaus & Marktplatz
© Jim Albright / Stadt Merkendorf



Museum FLUVIUS
© Touristikservice Wassertrüdingen

Museum FLUVIUS

Im Museum FLUVIUS erleben Sie das Wasser von einer ganz anderen Seite. Das barrierefreie Museum entführt den Besucher in die faszinierende Welt der Wörnitz, dem heimischen Fluss von Wassertrüdingen. Auf zwei Ebenen laden tolle Mitmachstationen zum Sehen, Fühlen, Hören und Staunen ein. Erfahren Sie alles rund um Fluss- und Teichlandschaften, ihre Entstehung, Besonderheiten und Lebewesen. Ein weiteres Highlight für Groß und Klein ist das große Aquarium mit heimischen Fischen. Im Dachgeschoss finden immer wechselnde Sonderausstellungen statt.

Marktstraße 1, Wassertrüdingen



© Touristikverband Hesselberg e.V.

Hesselberg

Das Land rund um den Hesselberg hat sich mit seiner weitgehend unberührten Landschaft erfolgreich der Unruhe und Hektik unserer Zeit entzogen. Ausgedehnte Wälder mit Rad- und Wanderwegen lassen den Stress des Alltags verschwinden. Losgelöst von der Frankenalb erhebt sich der höchste Berg Mittelfrankens 200 Meter über sein Umland empor. Durch die Höhe bietet der Berg die idealen Bedingungen für die verschiedensten Luftsportarten, wie etwa Paragliding oder dem Segelflug. Aber auch Ruhe und Erholung lässt sich hier finden. Da der Hesselberg ein Landschaftsschutzgebiet mit Halbtrockenrasen und Niederwald ist, können Wanderer die weitgehend unberührte Natur genießen.

TreffpunktDeutschland.de/Hesselberg



Münster
© Ralf HANISCH / Stadt Heilsbronn

Heilsbronn

Als lohnenswertes Ausflugsziel zeichnet sich Heilsbronn durch sein breites Freizeit- und Kulturangebot aus und ist eine vielseitige Stadt, deren geschichtliche Wurzeln weit zurückreichen. Lassen Sie die Geschichte vor Ihren Augen lebendig werden. Tauchen Sie ein in die mittelalterliche Klosterwelt der Zisterzienser und entdecken Sie die zu Stein gewordenen Spuren der Hohenzollern, durch deren Wirken die Stadt so maßgeblich geprägt wurde. Mit den Grablegern der Hohenzollern im Münster von 1297 bis 1625 gingen umfangreiche Stiftungen und Schenkungen einher, womit sich, in dem über 880-jährigen Münster eine Welt wertvoller Kunstschätze eröffnet.

TreffpunktDeutschland.de/heilsbronn



Stadtansicht © ViaStudio
Touristik Service Dinkelsbühl

Dinkelsbühl

Bereits von Ferne zeichnet sich die Silhouette der Stadt mit dem mächtigen Münster St. Georg ab. Türme und Tore umgeben die laut FOCUS „schönste Altstadt Deutschlands“.

Geschützt von der wehrhaften Mauer, erinnern prächtige Patrizierhäuser, wie der „Hezelhof“ und das „Deutsche Haus“, an Dinkelsbühls große Zeit im 15. und 16. Jahrhundert. Fleißige Handwerker und blühender Handel mehrten den Reichtum der Stadt; steinerne Zeugen von Bürgerstolz und Glaubensstärke sind bis heute das gotische Münster St. Georg im Herzen Dinkelsbühls oder das großzügige Heiliggeistspital.

TreffpunktDeutschland.de/dinkelsbuehl



Kernfranken © Picture200M
Kommunale Allianz Kernfranken e.V.

Kernfranken

In Kernfranken ist der Genuss zu Hause. Die Region im Herzen Mittelfrankens ist nicht nur reich an kulturellen Sehenswürdigkeiten und abwechslungsreichen Freizeitangeboten. Hier erleben Sie echte Gastlichkeit und typisch fränkische Küche, die zu jeder Jahreszeit ganz besondere Schmankerl zu bieten hat. Von knusprigem Karpfen über deftige Brotzeiten bis hin zu köstlichen Spargelgerichten reichen die fränkischen Gaumenfreuden. Dazu passt immer ein gut gekühltes Bier. Besuchen Sie die Städte und Gemeinden Kernfrankens und lassen Sie sich verwöhnen von ihrer kulinarischen Vielfalt! Übrigens: Für einen längeren Aufenthalt bieten unsere Hotels, Gaststätten und Ferienwohnungen immer komfortable Unterkünfte.

TreffpunktDeutschland.de/kernfranken



Langenzenn © Fotograf „HaVo Hildebrand Stadt Langenzenn - Tourismus

Langenzenn

Die Stadtkirche, mit ihrem Kloster, bildet das Wahrzeichen von Langenzenn. Wunderschöne Kunstschätze, wie die Altäre aus der Nürnberger Schule und ein Epitaph von Veit Stoß, laden zu einem Besuch und Verweilen ein. Die Geschichte Langenzenns reicht weit zurück. Durchstreifen Sie Langenzenns historische Altstadt und lassen Sie sich mit einer Stadtführung in die Vergangenheit entführen. Die erste gesicherte Erwähnung Langenzenns stammt aus dem Jahr 954, zur Zeit König Ottos I. (936-973). Langenzenn lag etwa in der Mitte des damaligen Reiches, wo der deutsche König und spätere Kaiser Otto I. am 16. Juni 954 in „Zinna“ eine Reichsversammlung abhielt.

TreffpunktDeutschland.de/langenzenn



Marktplatz Cadolzburg
© by geo-select FotoArt Dr. Rüdiger Hess / Markt Cadolzburg

Cadolzburg

Inmitten des Rangaus liegt der malerische Markt Cadolzburg. Sein Name weist auf die mächtige, gleichnamige Burganlage hin, die auf einer Felsnase über dem Ort thront und die Entwicklung des über 850 Jahre alten Ortes prägte. Erstmals 1157 urkundlich erwähnt, blickt Markt und Burg auf eine abwechslungsreiche Geschichte als Residenz der Burggrafen von Nürnberg und der zollerischen Markgrafen zu Brandenburg zurück. Die Geschichte spiegelt sich auch heute noch in den vielen historischen Gebäuden, besonders am Marktplatz und den engen Gassen, rund um die Burganlage wider. Einen einzigartigen Blick bietet der als „Cadolzburger Bleistift“ bekannte Aussichtsturm.

TreffpunktDeutschland.de/cadolzburg



Roßtal St. Laurentiuskirche mit Glockenturm im Vordergrund © Markt Roßtal

Stein

Wer an Stein denkt, dem fällt wohl zuerst Faber-Castell ein oder die B14 oder beides. Dabei hat die Stadt, die zwar am südwestlichen Rand Nürnbergs am linken Ufer der Rednitz liegt, aber zum Landkreis Fürth gehört, viel, viel mehr zu bieten. „Stein ist eine sehr familienfreundliche Stadt“, sagt Andreas Brettreich, der Pressesprecher der Stadt Stein, „nahe an Nürnberg und doch mitten im Grünen ist Stein ein attraktiver Ausgangspunkt für Ausflüge und Entdeckungstouren in die Metropolregion.“

Dazu gibt es ein gut ausgebautes Radwegenetz – wer hier lebt und arbeitet, kommt mit seinem Rad überall gut hin.

TreffpunktDeutschland.de/stein



Ort

Lorem ipsum dolor sit amet, consectetur adipiscing elit. Aenean commodo ligula eget dolor. Aenean massa. Cum sociis natoque penatibus et magnis dis parturient montes, nascetur ridiculus mus. Donec quam felis, ultricies nec, pellentesque eu, pretium quis, sem. Nulla consequat massa quis enim. Donec pede justo, fringilla vel, aliquet nec,

vulputate eget, arcu. In enim justo, rhoncus ut, imperdiet a, venenatis vitae, justo. Nullam dictum felis eu pede mollis pretium. nisi. Aenean vulputate eleifend tellus. Aenean leo ligula, porttitor eu, consequat vitae, eleifend ac, enim. elementum semper nisi. Aenean vulputate eleifend tellus. TreffpunktDeutschland.de/region

**NOCH MEHR AUF
TREFFPUNKT
DEUTSCHLAND.DE**



**QR-Code
scannen
und ganz
Deutschland
entdecken!**

WEIHNACHTS MÄRKTE IN FRANKEN



Alle Jahr wieder?
Jetzt endlich
wieder!

Lorem ipsum dolor sit amet, consectetur adipiscing elit.

Aenean commodo ligula eget dolor. Aenean massa. Cum sociis natoque penatibus et magnis dis parturient montes, nascetur ridiculus mus. Donec quam felis, ultricies nec, pellentesque eu, pretium quis, sem. Nulla consequat massa quis enim. Donec pede justo, fringilla vel, aliquet nec, vulputate eget, arcu. In enim justo, rhoncus ut, imperdiet a, venenatis vitae, justo. Nullam dictum felis eu pede mollis pretium. Integer tincidunt. Cras dapibus. Vivamus elementum

semper nisi. Aenean vulputate eleifend. Aenean imperdiet. Etiam ultricies nisi vel augue. Curabitur ullamcorper ultricies nisi. Nam eget dui. Etiam rhoncus. Maecenas tempus, tellus eget condimentum rhoncus, sem quam semper libero, sit amet adipiscing sem neque sed ipsum. Nam quam nunc, blandit vel, luctus pulvinar, hendrerit id, lorem. nec odio et ante tincidunt tempus. Donec vitae sapien ut libero venenatis faucibus. Nullam quis ante. Etiam sit amet orci eget eorem ipsum dolor sit amet, consectetur adipiscing elit.

Aenean commodo ligula eget dolor. Aenean massa. Cum sociis natoque penatibus et magnis dis parturient montes, nascetur ridiculus mus. Donec quam felis, ultricies nec, peringilla vel, aliquet nec, vulputate eget, arcu. In enim justo, rhoncus ut, imperdiet a, venenatis vitae, justo. Nullam dictum felis eu pede mollis pretium. Integer tincidunt. Cras dapibus. Vivamus elementum semper nisi. Aenean vulputate eleifend tellus. Aenean leo ligula, porttitor eu, consequat vitae, eleifend ac, enim. Aliquam lorem ante, dapibus in, viverra quis, feugiat a, tellus. Phasellus viverra nulla ut metus varius laoreet. Quisque rutrum. Aenean imperdiet. Etiam ultricies nisi vel augue. Curabitur ullamcorper ult.

Aenean vulputate eleifend tellus. Aenean leo ligula, porttitor eu, consequat vitae, eleifend ac, enim. Aliquam lorem ante, dapibus in, viverra quis, feugiat a, tellus. Phasellus viverra nulla ut metus varius laoreet. Quisque rutrum. Aenean imperdiet. Etiam ultricies nisi vel augue. Curabitur ullamcorper ult.

Aenean vulputate eleifend tellus. Aenean leo ligula, porttitor eu, consequat vitae, eleifend ac, enim. Aliquam lorem ante, dapibus in, viverra quis, feugiat a, tellus. Phasellus viverra nulla ut metus varius laoreet. Quisque rutrum. Aenean imperdiet. Etiam ultricies nisi vel augue. Curabitur ullamcorper ult.



Weihnachtsmarkt

Lorem ipsum dolor sit amet, consectetur adipiscing elit. Aenean commodo ligula eget dolor. Aenean massa. Cum sociis natoque penatibus et magnis dis parturient montes, nascetur ridiculus mus. Donec quam felis, ultricies nec, pellentesque eu, pretium quis, sem. Nulla consequat massa quis enim. Donec pede justo, fringilla vel, aliquet nec, vulputate eget, arcu. In enim justo, rhoncus ut, imperdiet a, venenatis vitae, justo. Nullam dictum felis eu pede mollis pretium. Integer tincidunt. Cras dapibus. Vivamus elementum semper nisi. Aenean vulputate eleifend tellus. Aenean leo ligula, porttitor eu, consequat vitae, eleifend ac, enim. Aliquam lorem ante, dapibus in, viverra quis, feugiat a, tellus. Phasellus viverra nulla ut metus varius laoreet. Quisque rutrum. Aenean imperdiet. Etiam ultricies nisi vel augue. Curabitur ullamcorper ultric.

TreffpunktDeutschland.de/ortsname
Straße, Ort



Ortsname

Aenean commodo ligula eget dolor. Aenean massa. Cum sociis natoque penatibus et magnis dis parturient montes, nascetur ridiculus mus. Donec quam felis, ultricies nec, pellentesque eu, pretium quis, sem. Nulla consequat massa quis enim. Donec pede justo, fringilla vel, alint. Cras dapibus. Vivamus elementum semper nisi. Aenean vulputate eleifend tellus. Aenean leo ligula, porttitor eu, consequat vitae, eleifend ac, enim. Aliquam lorem ante, dapibus in, viverra quis, feugiat a, tellus. Phasellus viverra nulla ut metus varius laoreet. Quisque rutrum. Aenean imperdiet. Etiam ultricies nisi vel augue. Curabitur ullamcorper ultric.

TreffpunktDeutschland.de/ortsname



Weihnachtsmarkt

Lorem ipsum dolor sit amet, consectetur adipiscing elit. Aenean commodo ligula eget dolor. Aenean massa. Cum sociis natoque penatibus et magnis dis parturient montes, nascetur ridiculus mus. Donec quam felis, ultricies nec, pellentesque eu, pretium quis, sem. Nulla consequat massa quis enim. Donec pede justo, fringilla vel, aliquet nec, vulputate eget, arcu. In enim justo, rhoncus ut, imperdiet a, venenatis vitae, justo. Nullam dictum felis eu pede mollis pretium. Integer tincidunt. Cras dapibus. Vivamus elementum semper nisi. Aenean vulputate eleifend tellus. Aenean leo ligula, porttitor eu, consequat vitae, eleifend ac, enim. elementum semper nisi. Aenean vulputate eleifend tellus. TreffpunktDeutschland.de/region



TreffpunktDeutschland.de/
region

EVENT HIGHLIGHTS

Herbst/Winter 2022/23



Weihnachtsmarkt

Lorem ipsum dolor sit amet, consectetur adipiscing elit. Aenean commodo ligula eget dolor. Aenean massa. Cum sociis natoque penatibus et magnis dis parturient montes, nascetur ridiculus mus. Donec quam felis, ultricies nec, pellentesque eu, pretium quis, sem. Nulla consequat massa quis enim. Donec pede justo, fringilla vel, aliquet nec, vulputate eget, arcu. In enim justo, rhoncus ut, imperdiet a, venenatis vitae, justo. Nullam dictum felis eu pede mollis pretium. Integer tincidunt. Cras dapibus. Vivamus elementum semper nisi. Aenean vulputate eleifend tellus. Aenean leo ligula, porttitor eu, consequat vitae, eleifend ac, enim. elementum semper nisi. Aenean vulputate eleifend tellus. [TreffpunktDeutschland.de/region](https://www.treffpunktdeutschland.de/region)



Ortsname

Aenean commodo ligula eget dolor. Aenean massa. Cum sociis natoque penatibus et magnis dis parturient montes, nascetur ridiculus mus. Donec quam felis, ultricies nec, pellentesque eu, pretium quis, sem. Nulla consequat massa quis enim. Donec pede justo, fringilla vel, alint. Cras dapibus. Vivamus elementum semper nisi. Aenean vulputate eleifend tellus. Aenean leo ligula, porttitor eu, consequat vitae, eleifend ac, enim. Aliquam lorem ante, dapibus in, viverra quis, feugiat a, tellus. Phasellus viverra nulla ut metus varius laoreet. Quisque rutrum. Aenean imperdiet. Etiam ultricies nisi vel augue. Curabitur ullamcorper ultric.

[TreffpunktDeutschland.de/ortsname](https://www.treffpunktdeutschland.de/ortsname)

Weihnachtsmarkt

Lorem ipsum dolor sit amet, consectetur adipiscing elit. Aenean commodo ligula eget dolor. Aenean massa. Cum sociis natoque penatibus et magnis dis parturient montes, nascetur ridiculus mus. Donec quam felis, ultricies nec, pellentesque eu, pretium quis, sem. Nulla consequat massa quis enim. Donec pede justo, fringilla vel, aliquet nec, vulputate eget, arcu. In enim justo, rhoncus ut, imperdiet a, venenatis vitae, justo. Nullam

[Straße, Ort](#)



Weihnachtsmarkt

xxx. bis xxx Ort

Lorem ipsum dolor sit amet, consectetur adipiscing elit. Aenean commodo ligula eget dolor. Aenean massa. Lorem ipsum dolor sit amet, consectetur adipiscing elit. Aenean commodo ligula eget dolor. Aenean massa. Lorem ipsum dolor sit amet, consectetur adipiscing elit. Aenean commodo ligula eget dolor. Aenean massa.



Weihnachtsmarkt

xxx. bis xxx Ort

Lorem ipsum dolor sit amet, consectetur adipiscing elit. Aenean commodo ligula eget dolor. Aenean massa.

Weihnachtsmarkt

xxx. bis xxx Ort

Lorem ipsum dolor sit amet, consectetur adipiscing elit. Aenean commodo ligula eget dolor. Aenean massa.

Weihnachtsmarkt

xxx. bis xxx Ort

Lorem ipsum dolor sit amet, consectetur adipiscing elit. Aenean commodo ligula eget dolor. Aenean massa.

Weihnachtsmarkt

xxx. bis xxx Ort

Lorem ipsum dolor sit amet, consectetur adipiscing elit. Aenean commodo ligula eget dolor. Aenean massa.



Weihnachtsmarkt

xxx. bis xxx Ort

Lorem ipsum dolor sit amet, consectetur adipiscing elit. Aenean commodo ligula eget dolor. Aenean massa.

Weihnachtsmarkt

xxx. bis xxx Ort

Lorem ipsum dolor sit amet, consectetur adipiscing elit. Aenean commodo ligula eget dolor. Aenean massa.

Weihnachtsmarkt

xxx. bis xxx Ort

Lorem ipsum dolor sit amet, consectetur adipiscing elit. Aenean commodo ligula eget dolor. Aenean massa.



Weihnachtsmarkt

xxx. bis xxx Ort

Lorem ipsum dolor sit amet, consectetur adipiscing elit. Aenean commodo ligula eget dolor. Aenean massa.

WOHIN GEHT ES IM NÄCHSTEN URLAUB?



Alle Jahr wieder?
Jetzt endlich
wieder!

Lorem ipsum dolor sit amet, consectetur adipiscing elit. Aenean commodo ligula eget dolor. Aenean massa. Cum sociis natoque penatibus et magnis dis parturient montes, nascetur ridiculus mus. Donec quam felis, ultricies nec, pellentesque eu, pretium quis, sem. Nulla consequat massa quis enim. Donec pede justo, fringilla vel, aliquet nec, vulputate eget, arcu. In enim justo, rhoncus ut, imperdiet a, venenatis vitae, justo. Nullam dictum felis eu pede mollis pretium. Integer tincidunt. Cras dapibus. Vivamus elementum semper nisi. Aenean vulputate eleifend tellus. Aenean leo ligula, porttitor eu, consequat vitae, eleifend ac, enim. Elementum semper nisi. Aenean vulputate eleifend tellus.

>Lorem ipsum dolor sit amet, consectetur adipiscing elit. Aenean commodo ligula eget dolor. Aenean massa. Cum sociis natoque penatibus et magnis dis parturient montes, nascetur ridiculus mus. Donec quam felis, ultricies nec, pellentesque eu, pretium quis, sem. Nulla consequat massa quis enim. Donec pede justo, fringilla vel, aliquet nec, vulputate eget, arcu. In enim justo, rhoncus ut, imperdiet a, venenatis vitae, justo. Nullam dictum felis eu pede mollis pretium. Integer tincidunt. Cras dapibus. Vivamus elementum semper nisi. Aenean vulputate eleifend tellus. Aenean leo ligula, porttitor eu, consequat vitae, eleifend ac, enim. Aliquam lorem ante, dapibus in, viverra quis, feugiat a, tellus. Phasellus viverra nulla ut metus varius laoreet. Quisque rutrum. Aenean imperdiet. Etiam ultricies nisi vel augue. Curabitur ullamcorper ultricies nisi. Nam eget dui. Etiam rhoncus. Maecenas tempus, tellus eget condimentum rhoncus, sem quam semper libero, sit amet adipiscing sem neque sed ipsum. Nam quam nunc, blandit vel, luctus pulvinar, hendrerit id, lorem. nec odio et ante tincidunt tempus. Donec vitae sapien ut libero venenatis faucibus. Nullam quis ante. Etiam sit amet orci eget eorum ipsum dolor sit amet, consectetur adipiscing elit.

Aenean commodo ligula eget dolor. Aenean massa. Cum sociis natoque penatibus et magnis dis parturient montes, nascetur ridiculus mus. Donec quam felis, ultricies nec, peringilla vel, aliquet nec, vulputate eget, arcu. In enim justo, rhoncus ut, imperdiet a, venenatis vitae, justo. Nullam dictum felis eu pede mollis pretium. Integer tincidunt. Cras dapibus. Vivamus elementum semper nisi. Aenean vulputate eleifend tellus. Aenean leo ligula, porttitor eu, consequat vitae, eleifend ac, enim. Aliquam lorem ante, dapibus in, viverra quis, feugiat a, tellus. Phasellus viverra nulla ut metus varius laoreet. Quisque rutrum. Aenean imperdiet. Etiam ultricies nisi vel augue. Curabitur ullamcorper ultr.



ORT

Fachwerk
© Stadt Forchheim Tourist-Information

Lorem ipsum dolor sit amet, consectetur adipiscing elit. Aenean commodo ligula eget dolor. Aenean massa. Cum sociis natoque penatibus et magnis dis parturient montes, nascetur ridiculus mus. Donec quam felis, ultricies nec, pellentesque eu, pretium quis, sem. Nulla consequat massa quis enim. Donec pede justo, fringilla vel, aliquet nec, vulputate eget, arcu. In enim justo, rhoncus ut, imperdiet a, venenatis vitae, justo. Nullam dictum felis eu pede mollis pretium. Integer tincidunt. Cras dapibus. Vivamus elementum semper nisi. Aenean vulputate eleifend tellus. Aenean leo ligula, porttitor eu, consequat vitae, eleifend ac, enim. Elementum semper nisi. Aenean vulputate eleifend tellus.

TreffpunktDeutschland.de/ort



Kaiserpfalz
© Stadt Forchheim Tourist-Information



Stadtmauer
© Stadt Forchheim Tourist-Information



Sehenswertes

Lorem ipsum dolor sit amet, consectetur adipiscing elit. Aenean commodo ligula eget dolor. Aenean massa. Cum sociis natoque penatibus et magnis dis parturient montes, nascetur ridiculus mus. Donec quam felis, ultricies nec, pellentesque eu, pretium quis, sem. Nulla consequat massa quis enim. Donec pede justo, fringilla vel, aliquet nec, vulputate eget, arcu. In enim justo, rhoncus ut, imperdiet a, venenatis vitae, justo. Nullam

Straße, Ort



Sehenswertes

Lorem ipsum dolor sit amet, consectetur adipiscing elit. Aenean commodo ligula eget dolor. Aenean massa. Cum sociis natoque penatibus et magnis dis parturient montes, nascetur ridiculus mus. Donec quam felis, ultricies nec, pellentesque eu, pretium quis, sem. Nulla consequat massa quis enim. Donec pede justo, fringilla vel, aliquet nec, vulputate eget, arcu. In enim justo, rhoncus ut, imperdiet a, venenatis vitae, justo. Nullam

Straße, Ort



TreffpunktDeutschland.de/
region



SEHENSWERTES

Lorem ipsum dolor sit amet, consectetur adipiscing elit. Aenean commodo ligula eget dolor. Aenean massa. Cum sociis natoque penatibus et magnis dis parturient montes, nascetur ridiculus mus. Donec quam felis, ultricies nec, pellentesque eu, pretium quis, sem. Nulla consequat massa quis enim. Donec pede justo, fringilla vel, aliquet nec, vulputate eget, arcu. In enim justo, rhoncus ut, imperdiet a, venenatis vitae, justo. Nullam dictum felis eu pede mollis pretium. Integer tincidunt. Cras dapibus. Vivamus elementum semper nisi. Aenean vulputate eleifend tellus. Aenean leo ligula, porttitor eu, consequat vitae, eleifend ac, enim. elementum semper nisi. Aenean vulputate eleifend tellus. TreffpunktDeutschland.de/region



Thematischer Artikel

Strawinskys Oper „The Rake's Progress
© Annemone Taake Quelle: Landestheater Coburg

Lorem ipsum dolor sit amet, consectetur adipiscing elit. Aenean commodo ligula eget dolor. Aenean massa. Cum sociis natoque penatibus et magnis dis parturient montes, nascetur ridiculus mus. Donec quam felis, ultricies nec, pellentesque eu, pretium quis, sem. Nulla consequat massa quis enim. Donec pede justo, fringilla vel, aliquet nec, vulputate eget, arcu. In enim justo, rhoncus ut, imperdiet a, venenatis vitae, justo. Nullam dictum felis eu pede

mollis pretium. Integer tincidunt. Cras dapibus. Vivamus elementum semper nisi. Aenean vulputate eleifend tellus. Aenean leo ligula, porttitor eu, consequat vitae, eleifend ac, enim. Aliquam lorem ante, dapibus in, viverra quis, feugiat a, tellus. Phasellus viverra nulla ut metus varius laoreet. Quisque rutrum. Aenean imperdiet. Etiam ultricies nisi vel augue. Curabitur ullamcorper ultricies nisi. Nam eget dui. Etiam rho. TreffpunktDeutschland.de/ort

EVENT HIGHLIGHTS

2023



Winterevent

xxx. bis xxx Ort

Lorem ipsum dolor sit amet, consectetur adipiscing elit. Aenean commodo ligula eget dolor. Aenean massa. Lorem ipsum dolor sit amet, consectetur adipiscing elit. Aenean commodo ligula eget dolor. Aenean massa. Lorem ipsum dolor sit amet, consectetur adipiscing elit. Aenean commodo ligula eget dolor. Aenean massa.



Winterevent

xxx. bis xxx Ort

Lorem ipsum dolor sit amet, consectetur adipiscing elit. Aenean commodo ligula eget dolor. Aenean massa.

Winterevent

xxx. bis xxx Ort

Lorem ipsum dolor sit amet, consectetur adipiscing elit. Aenean commodo ligula eget dolor. Aenean massa.

Winterevent

xxx. bis xxx Ort

Lorem ipsum dolor sit amet, consectetur adipiscing elit. Aenean commodo ligula eget dolor. Aenean massa.

Winterevent

xxx. bis xxx Ort

Lorem ipsum dolor sit amet, consectetur adipiscing elit. Aenean commodo ligula eget dolor. Aenean massa.



Winterevent

xxx. bis xxx Ort

Lorem ipsum dolor sit amet, consectetur adipiscing elit. Aenean commodo ligula eget dolor. Aenean massa.

Winterevent

xxx. bis xxx Ort

Lorem ipsum dolor sit amet, consectetur adipiscing elit. Aenean commodo ligula eget dolor. Aenean massa.



Winterevent

xxx. bis xxx Ort

Lorem ipsum dolor sit amet, consectetur adipiscing elit. Aenean commodo ligula eget dolor. Aenean massa.

Winterevent

xxx. bis xxx Ort

Lorem ipsum dolor sit amet, consectetur adipiscing elit. Aenean commodo ligula eget dolor. Aenean massa.

www.bayreuth-shop.de

SCHÖNER SCHENKEN



SOUVENIRS, GESCHENKE, BÜCHER & MEHR

IM BAYREUTH-SHOP

AM CANALE GRANDE

Bayreuth-Shop in der Tourist-Information
Opernstraße 22, Tel.: 0921 885749
Öffnungszeiten:
Mo-Fr: 9-19 Uhr, Sa: 9-16 Uhr
So: 10-14 Uhr (01.05. bis 31.10.)



NOCH MEHR REISEMAGAZINE



Über 25 Reisemagazine

In unserer Reisemagazin Reihe „WILLKOMMEN IN...“ geben wir Ihnen vor Ort in den Regionen Ansbach, Bamberg, Bayreuth, Nürnberg und Würzburg viele Tipps zu Orten, Sehenswürdigkeiten, Events und Freizeiteinrichtungen. Viele weitere Regionen werden noch folgen. In unseren traditionellen Reisemagazinen nehmen wir Sie mit nach Bayern, Brandenburg, Hessen, Mecklenburg-Vorpommern, Rheinland-Pfalz, Thüringen, Sachsen und Sachsen-Anhalt. Alle Reisemagazine finden Sie in der Regel vor Ort in den Tourismusbüros, Übernachtungsbetrieben und Freizeiteinrichtungen oder online als ePaper oder PDF.



[TreffpunktDeutschland.de/
reisemagazine](https://www.treffpunktdeutschland.de/reisemagazine)

Kostenlos mitmachen!

Egal ob Ihr Ort/Ihre Region eine oder hundert Sehenswürdigkeiten bietet. Auf TreffpunktDeutschland.de können Tourismusbüros ihre Angebote so ausführlich präsentieren, wie sie möchten. Ihre Texte, Fotos und Videos werden nach Ort, Region, Bundesland und Themen sortiert und in den Rubriken Sehenswertes, Kunst & Kultur, Gastronomie, Shoppen, Freizeit & Sport, Angebote und Wissenswertes präsentiert. Einfach das Formular auf unserer Mitmachen-Seite ausfüllen und schon sind Sie online mit dabei.



[TreffpunktDeutschland.de/
mitmachen](https://www.treffpunktdeutschland.de/mitmachen)

Perfektes Werbeumfeld

Verteilt werden unsere Reisemagazine kostenlos über die Tourismusämter, Übernachtungsbetriebe und Freizeiteinrichtungen vor Ort. Durch die fokussierte Verteilung an die Interessengruppen und die informativen redaktionellen Beiträge können Sie hier kostengünstige zielgerichtete Anzeigen schalten ohne Streuverlust. Die Reisemagazine erscheinen im Frühjahr und Herbst. Interesse, dann kontaktieren Sie uns unter d.danitz@wittich-forchheim.de.

IMPRESSUM Treffpunkt Deutschland WILLKOMMEN IN DER REGION ANSBACH ist ein unabhängiges Reisemagazin. Die veröffentlichten Artikel basieren auf zugesandte Artikel der jeweiligen Tourismusbüros und touristischen Partnern und müssen nicht die Meinung des Verlages widerspiegeln. Alle Angaben sind ohne Gewähr. Herausgeber: LINUS WITTICH Medien KG, Peter-Henlein-Straße 1, 91301 Forchheim, Telefon (09191)7232-0, Geschäftsführer: Christian Zenk Redaktion: Detlef Danitz, Susanne Baderschneider, Daniel Schofer Telefon (09191)7232-39 E-Mail d.danitz@wittich-forchheim.de Eine Haftung für die Richtigkeit telefonisch aufgegebenen Anzeigen kann nicht übernommen werden. Für Anzeigenveröffentlichungen und Fremdbeilagen gelten die Allgemeinen Geschäftsbedingungen [wittich.de/agb](https://www.wittich.de/agb) und die zzt. gültige Preisliste. Für Textveröffentlichungen gelten unsere Allgemeinen Geschäftsbedingungen. Veröffentlichte Artikel und Rubriken, die mit dem Namen eines Verfassers gekennzeichnet sind, müssen nicht die Meinung des Verlages widerspiegeln. Für unverlangt eingesandte Manuskripte oder Bilder kann keine Rücksendung verlangt werden. Nachdruck, Vervielfältigung oder sonstige Verwertung des Inhaltes nur mit schriftlicher Genehmigung des Verlages. Urheberrechtshinweise: Der Inhalt und das Layout dieser Webpräsentation sind urheberrechtlich geschützt. Nachdrucke und sonstige Verwendung jeglicher Art, auch auszugsweise, bedürfen der ausdrücklichen schriftlichen Genehmigung des Verlages.



SEHENSWERTES

Lorem ipsum dolor sit amet, consectetur adipiscing elit. Aenean commodo ligula eget dolor. Aenean massa. Cum sociis natoque penatibus et magnis dis parturient montes, nascetur ridiculus mus. Donec quam felis, ultricies nec, pellentesque eu, pretium quis, sem. Nulla consequat massa quis enim. Donec pede justo, fringilla vel, aliquet nec, vulputate eget, arcu. In enim justo, rhoncus ut, imperdiet a, venenatis vitae, justo. Nullam

Straße, Ort

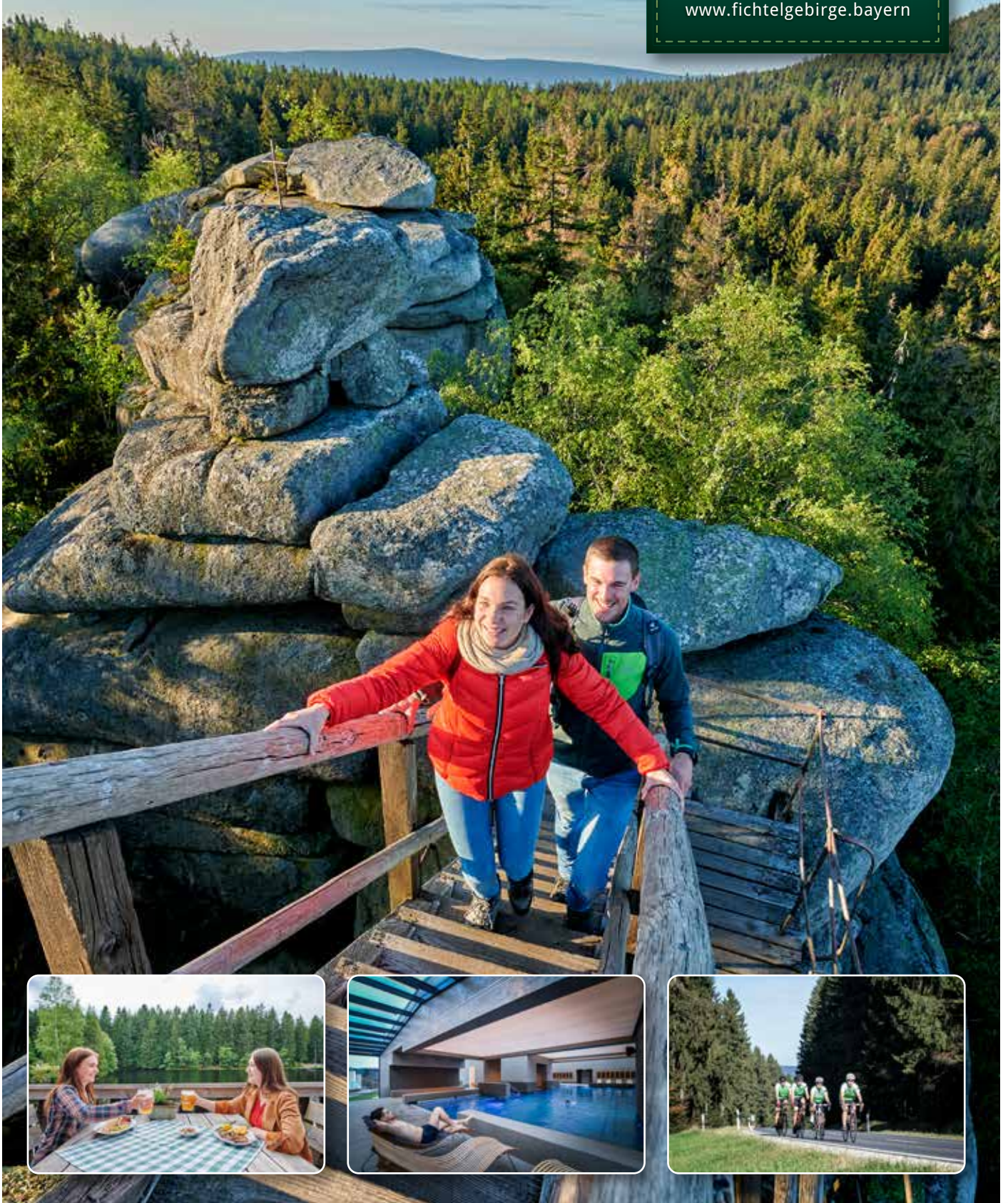
NEWSLETTER GEWINNSPIEL ABONNIEREN UND GEWINNEN

Einmal im Monat stellt die TreffpunktDeutschland-Redaktion einen Newsletter zusammen. Aktuelle touristische Themen, neue Orte und Regionen, aktuelle Eventhighlights und vieles mehr werden Sie hier finden. Zweimal im Jahr verlosen wir, unter allen Newsletter-Abonnenten, tolle Preise. So werden wir im Oktober 2022 tolle Preise rund um das Thema Freizeit & Tourismus verlosen. Um welche Preise es sich handelt, erfährt man auf unserer Webseite.



[TreffpunktDeutschland.de/
newsletter](https://www.treffpunktdeutschland.de/newsletter)

Naturpark 
Fichtelgebirge
www.fichtelgebirge.bayern



Der Geheimtipp zum Wandern, Radfahren, MTB Ausflug oder Gesundheitsaufenthalt.
Regionale Küche – Kultur von Weltformat. All das finden Sie im Naturpark Fichtelgebirge.
Infos und Unterlagen unter:
Tourismuszentrale Fichtelgebirge e.V., Tel. 0 92 72/96 90 3-0, info@tz-fichtelgebirge.de

www.fichtelgebirge.bayern